

БЮЛЛЕТЕНЬ

ОРГАНОВ МЕСТНОГО САМОУПРАВЛЕНИЯ НЕРЮНГРИНСКОГО РАЙОНА

Учредители: Нерюнгринский районный Совет депутатов, Нерюнгринская районная администрация

Четверг, 2 октября 2025 г.

№ 40 (1012)

Издается с 05.10.2006

ПОСТАНОВЛЕНИЯ, РАСПОРЯЖЕНИЯ ГЛАВЫ МУНИЦИПАЛЬНОГО ОБРАЗОВАНИЯ "НЕРЮНГРИНСКИЙ РАЙОН"

ПОСТАНОВЛЕНИЕ

Нерюнгринской районной администрации от 24.09.2025 №1856

О внесении изменений в приложение к постановлению Нерюнгринской районной администрации от 27.06.2019 № 1032 «Об утверждении положения об оплате труда работников Муниципального учреждения «Служба организационно-технического обеспечения»

В соответствии с Трудовым кодексом Российской Федерации, Федеральным законом от 06.10.2003 № 131-ФЗ «Об общих принципах организации местного самоуправления в Российской Федерации», Едиными рекомендациями по установлению на федеральном, региональном и местном уровнях систем оплаты труда работников государственных и муниципальных учреждений, (утвержденными решением Российской трехсторонней комиссии по регулированию социально-трудовых отношений от 23.12.2024, Протокол №10пр), Постановлением Правительства Республики Саха (Якутия) от 18.03.2025 № 102 «О внесении изменений в постановление Правительства Республики от 30 августа 2022 г. № 546 «Об утверждении положения об оплате труда работников государственных учреждений, подведомственных Министерству инноваций, цифрового развития и инфокоммуникационных технологий Республики Саха (Якутия)», Постановлением Нерюнгринской районной администрации от 12.03.2025 № 413 «Об увеличении фонда оплаты труда работников муниципальных учреждений муниципального района «Нерюнгринский район» Республики Саха Якутия в 2025 году», Уставом Муниципального района «Нерюнгринский район» Республики Саха (Якутия), Нерюнгринская районная администрация

ПОСТАНОВЛЯЕТ:

1. Внести в приложение к постановлению Нерюнгринской районной администрации от 27.06.2019 № 1032 «Об утверждении положения об оплате труда работников Муниципального учреждения «Служба организационно-технического обеспечения» следующие изменения:

1.1. В пункте 2.1. раздела 2 «Порядок и условия оплаты труда работников, занимающих должности, которые по своим функциональным обязанностям соответствуют должностям работников телевидения (радиовещания), печатных средств массовой информации» таблицу изложить в следующей редакции:

Профессиональная квалификационная группа «Должности работников телевидения (радиовещания) третьего уровня»		
Квалификационной группы	Должности, отнесенные к квалификационным уровням	Размер оклада (рубли)
3 квалификационный уровень	Видеооператор	16 250
2 квалификационный уровень	Дизайнер, редактор	15 379

Профессиональная квалификационная группа «Должности работников печатных средств массовой информации третьего уровня»		
Квалификационной группы	Должности, отнесенные к квалификационным уровням	Размер оклада (рубли)
3 квалификационный уровень	Видеооператор	16 250
2 квалификационный уровень	Дизайнер, редактор	15 379

1.2. В пункте 2.2. раздела 2 «Порядок и условия оплаты труда работников, занимающих должности, которые по своим функциональным обязанностям соответствуют должностям работников телевидения (радиовещания), печатных средств массовой информации» таблицу изложить в следующей редакции:

Профессиональная квалификационная группа «Должности работников печатных средств массовой информации третьего уровня»		
Квалификационной группы	Должности, отнесенные к квалификационным уровням	Размер оклада (рубли)
2 квалификационный уровень	Дизайнер, редактор	15 379

2. Муниципальному учреждению «Служба организационно-технического обеспечения»:

2.1. Привести условия оплаты труда работников Муниципального учреждения «Служба организационно-технического обеспечения» в ранее заключенных трудовых договорах в соответствии с утверждаемым Положением об оплате труда работников Муниципального учреждения «Служба организационно-технического обеспечения» и обеспечить заключение дополнительных соглашений к трудовым договорам с работниками учреждения.

3. Опубликовать настоящее постановление в Бюллетене органов местного самоуправления Нерюнгринского района и разместить на официальном сайте муниципального района «Нерюнгринский район» Республики Саха (Якутия).

4. Настоящее постановление вступает в силу с момента опубликования и распространяется на правоотношения, возникшие с 01 января 2025 года.

5. Контроль исполнения настоящего постановления оставляю за собой.

И.о. главы района

М.А. Громак

ПОСТАНОВЛЕНИЕ**Нерюнгринской районной администрации от 24.09.2025 №1858****Об установлении публичного сервитута местного значения в отношении земельных участков с кадастровыми номерами 14:19:206001:64, 14:19:206001:534 и 14:19:206001**

В соответствии с главой V. 7 Земельного кодекса Российской Федерации, Федеральным законом от 06.10.2003 № 131-ФЗ «Об общих принципах организации местного самоуправления в Российской Федерации», на основании ходатайства ООО «ЦАН» №820-25 от 08.08.2025, Нерюнгринская районная администрация

ПОСТАНОВЛЯЕТ:

1. Установить публичный сервитут местного значения в отношении земельных участков с кадастровыми номерами: 14:19:206001:64, 14:19:206001:534 и 14:19:206001 (согласно приложенным сведениям о местоположении границ объекта в приложении №2), в целях размещения линейных объектов электросетевого хозяйства ВЛ 110 кВ (102а) Малый Нимныр – Хатыми РС (Якутия), Нерюнгринский район. (межселенная территория). YA0000432, общей площадью 7771 кв. м, в соответствии с описанием местоположения публичного сервитута, согласно приложению № 1, № 2 к настоящему постановлению.

2. Публичный сервитут устанавливается в отношении земельных участков сроком на 49 лет с даты внесения сведений в Единый государственный реестр недвижимости.

2.1. Размер платы за публичный сервитут в отношении земельных участков, в соответствии с описанием местоположения публичного сервитута, согласно приложению № 2 запросить в Нерюнгринской районной администрации. Плату за публичный сервитут внести единым платежом за весь срок публичного сервитута, не позднее шести месяцев со дня принятия решения об установлении публичного сервитута.

2.2. Исполнителем обязательства по внесению платы за установление публичного сервитута является Акционерное общество «Дальневосточная распределительная сетевая компания».

2.3. В случае досрочного прекращения публичного сервитута внесенная за него плата не подлежит возврату.

3. Акционерному обществу «Дальневосточная распределительная сетевая компания» использовать земельные участки, указанные в пункте 1 настоящего постановления, в целях размещения линейного объекта на основании публичного сервитута.

3.1. Владелец публичного сервитута обязан привести земельный участок в состояние, пригодное для его использования в соответствии с разрешенным использованием, в срок не позднее три месяца после завершения строительства, капитального или текущего ремонта, реконструкции, эксплуатации, сноса инженерных сооружений, для размещения которого был установлен публичный сервитут.

4. Нерюнгринской районной администрации в пятидневный срок:

4.1. Обеспечить направление сведений о публичном сервитуте в Публично – правовую компанию «Роскадастр», в соответствии с Федеральным законом от 13.07.2015 № 218-ФЗ «О государственной регистрации недвижимости».

4.2. Направить копию настоящего постановления заявителю.

5. Настоящее постановление опубликовать в Бюллетене органов местного самоуправления Нерюнгринского района и разместить на официальном сайте муниципального образования «Нерюнгринский район» в сети «Интернет».

6. Постановление вступает в силу с момента официального опубликования в Бюллетене органов местного самоуправления Нерюнгринского района.

7. Контроль исполнения настоящего постановления возложить на заместителя главы Нерюнгринской районной администрации по имущественному комплексу Е.В. Торгашину.

*И.о. главы района**М.А. Громак*

Приложение № 1
к Постановлению Нерюнгринской
районной администрации
от 24.09.2025 № 1858

Перечень земельных участков, в отношении которых устанавливается публичный сервитут местного значения и его границы

№ п/п	Кадастровый номер земельного участка	Адрес или иное описание местоположения земельного участка
1	14:19:206001:64	Российская Федерация, Республика Саха (Якутия), Нерюнгринский район, г. Нерюнгри
2	14:19:206001:534	Республика Саха (Якутия), муниципальный район Нерюнгринский, городское поселение город Нерюнгри, город Нерюнгри
3	14:19:206001 (согласно приложенных сведений о местоположении границ объекта)	Республика Саха (Якутия), р-н. Нерюнгринский

Приложение № 2
к Постановлению Нерюнгринской
районной администрации
от 24.09.2025 № 1858

Зона публичного сервитута ВЛ 110 кВ (102а) Малый Нимныр – Хатыми РС (Якутия), Нерюнгринский район. (межселенная территория)		
(наименование объекта, местоположение границ которого описано (далее - объект))		
Раздел 1		
Сведения об объекте		
№ п/п	Характеристики объекта	Описание характеристик
1	2	3
1.	Местоположение объекта	Республика Саха (Якутия), м.р-н Нерюнгринский
2.	Площадь объекта +/- величина погрешности определения площади (P +/- Дельта P)	7771 +/- 38 м ²
3.	Иные характеристики объекта	РС (Якутия), Нерюнгринский район. (межселенная территория), в границах кадастровых кварталов 14:19:206001, на земельных участках 14:19:206001:64, 14:19:206001:534

Раздел 2					
Сведения о местоположении границ объекта					
1. Система координат МСК-14, зона 4					
2. Сведения о характерных точках границ объекта					
Обозначение характерных точек границ	Координаты, м		Метод определения координат характерной точки	Средняя квадратическая погрешность положения характерной точки (Mt), м	Описание обозначения точки на местности (при наличии)
	X	Y			
1	2	3	4	5	6
1	468145.94	4323547.84	Метод спутниковых геодезических измерений (определений)	0.10	-
2	468147.64	4323555.22	Метод спутниковых геодезических измерений (определений)	0.10	-
3	468140.37	4323556.90	Метод спутниковых геодезических измерений (определений)	0.10	-
4	468138.66	4323549.52	Метод спутниковых геодезических измерений (определений)	0.10	-
1	468145.94	4323547.84	Метод спутниковых геодезических измерений (определений)	0.10	-
5	467921.98	4323639.85	Метод спутниковых геодезических измерений (определений)	0.10	-
6	467925.77	4323647.80	Метод спутниковых геодезических измерений (определений)	0.10	-
7	467921.54	4323649.81	Метод спутниковых геодезических измерений (определений)	0.10	-
8	467917.76	4323641.86	Метод спутниковых геодезических измерений (определений)	0.10	-
5	467921.98	4323639.85	Метод спутниковых геодезических измерений (определений)	0.10	-
9	467679.67	4323739.80	Метод спутниковых геодезических измерений (определений)	0.10	-

2. Сведения о характерных точках границ объекта					
Обозначение характерных точек границ	Координаты, м		Метод определения координат характерной точки	Средняя квадратическая погрешность положения характерной точки (Mt), м	Описание обозначения точки на местности (при наличии)
	X	Y			
1	2	3	4	5	6
10	467683.45	4323747.75	Метод спутниковых геодезических измерений (определений)	0.10	-

11	467679.23	4323749.76	Метод спутниковых геодезических измерений (определений)	0.10	-
12	467675.44	4323741.81	Метод спутниковых геодезических измерений (определений)	0.10	-
9	467679.67	4323739.80	Метод спутниковых геодезических измерений (определений)	0.10	-
13	467593.91	4323774.63	Метод спутниковых геодезических измерений (определений)	0.10	-
14	467593.91	4323787.89	Метод спутниковых геодезических измерений (определений)	0.10	-
15	467582.93	4323787.89	Метод спутниковых геодезических измерений (определений)	0.10	-
16	467582.93	4323774.63	Метод спутниковых геодезических измерений (определений)	0.10	-
13	467593.91	4323774.63	Метод спутниковых геодезических измерений (определений)	0.10	-
17	466912.39	4323856.42	Метод спутниковых геодезических измерений (определений)	0.10	-
18	466913.91	4323868.91	Метод спутниковых геодезических измерений (определений)	0.10	-
19	466906.82	4323869.77	Метод спутниковых геодезических измерений (определений)	0.10	-
20	466905.30	4323857.28	Метод спутниковых геодезических измерений (определений)	0.10	-

2. Сведения о характерных точках границ объекта

Обозначение характерных точек границ	Координаты, м		Метод определения координат характерной точки	Средняя квадратическая погрешность положения характерной точки (Mt), м	Описание обозначения точки на местности (при наличии)
	X	Y			
1	2	3	4	5	6
17	466912.39	4323856.42	Метод спутниковых геодезических измерений (определений)	0.10	-
21	467394.00	4323803.41	Метод спутниковых геодезических измерений (определений)	0.10	-
22	467395.51	4323815.90	Метод спутниковых геодезических измерений (определений)	0.10	-
23	467388.42	4323816.76	Метод спутниковых геодезических измерений (определений)	0.10	-
24	467386.91	4323804.27	Метод спутниковых геодезических измерений (определений)	0.10	-
21	467394.00	4323803.41	Метод спутниковых геодезических измерений (определений)	0.10	-
25	467132.37	4323832.56	Метод спутниковых геодезических измерений (определений)	0.10	-
26	467133.88	4323845.06	Метод спутниковых геодезических измерений (определений)	0.10	-
27	467126.79	4323845.92	Метод спутниковых геодезических измерений (определений)	0.10	-
28	467125.28	4323833.42	Метод спутниковых геодезических измерений (определений)	0.10	-
25	467132.37	4323832.56	Метод спутниковых геодезических измерений (определений)	0.10	-
29	466576.37	4323890.87	Метод спутниковых геодезических измерений (определений)	0.10	-
30	466576.74	4323899.39	Метод спутниковых геодезических измерений (определений)	0.10	-

2. Сведения о характерных точках границ объекта

Обозначение характерных точек границ	Координаты, м		Метод определения координат характерной точки	Средняя квадратическая погрешность положения характерной точки (Mt), м	Описание обозначения точки на местности (при наличии)
	X	Y			
1	2	3	4	5	6
31	466569.08	4323899.73	Метод спутниковых геодезических измерений (определений)	0.10	-
32	466568.70	4323891.21	Метод спутниковых геодезических измерений (определений)	0.10	-
29	466576.37	4323890.87	Метод спутниковых геодезических измерений (определений)	0.10	-
33	466421.70	4323835.97	Метод спутниковых геодезических измерений (определений)	0.10	-
34	466417.16	4323847.71	Метод спутниковых геодезических измерений (определений)	0.10	-
35	466411.29	4323845.44	Метод спутниковых геодезических измерений (определений)	0.10	-
36	466415.84	4323833.70	Метод спутниковых геодезических измерений (определений)	0.10	-
33	466421.70	4323835.97	Метод спутниковых геодезических измерений (определений)	0.10	-
37	466244.13	4323773.12	Метод спутниковых геодезических измерений (определений)	0.10	-
38	466240.53	4323782.96	Метод спутниковых геодезических измерений (определений)	0.10	-
39	466234.89	4323780.91	Метод спутниковых геодезических измерений (определений)	0.10	-
40	466238.49	4323771.06	Метод спутниковых геодезических измерений (определений)	0.10	-

37	466244.13	4323773.12	Метод спутниковых геодезических измерений (определений)	0.10	-
----	-----------	------------	---	------	---

2. Сведения о характерных точках границ объекта

Обозначение характерных точек границ	Координаты, м		Метод определения координат характерной точки	Средняя квадратическая погрешность положения характерной точки (Mt), м	Описание обозначения точки на местности (при наличии)
	X	Y			
1	2	3	4	5	6
41	465980.23	4323680.74	Метод спутниковых геодезических измерений (определений)	0.10	-
42	465977.01	4323689.26	Метод спутниковых геодезических измерений (определений)	0.10	-
43	465971.67	4323687.24	Метод спутниковых геодезических измерений (определений)	0.10	-
44	465974.89	4323678.72	Метод спутниковых геодезических измерений (определений)	0.10	-
41	465980.23	4323680.74	Метод спутниковых геодезических измерений (определений)	0.10	-
45	465783.72	4323609.94	Метод спутниковых геодезических измерений (определений)	0.10	-
46	465778.04	4323623.94	Метод спутниковых геодезических измерений (определений)	0.10	-
47	465770.82	4323621.02	Метод спутниковых геодезических измерений (определений)	0.10	-
48	465776.50	4323607.01	Метод спутниковых геодезических измерений (определений)	0.10	-
45	465783.72	4323609.94	Метод спутниковых геодезических измерений (определений)	0.10	-
49	465396.02	4323465.68	Метод спутниковых геодезических измерений (определений)	0.10	-
50	465389.96	4323480.45	Метод спутниковых геодезических измерений (определений)	0.10	-
51	465382.58	4323477.42	Метод спутниковых геодезических измерений (определений)	0.10	-

2. Сведения о характерных точках границ объекта

Обозначение характерных точек границ	Координаты, м		Метод определения координат характерной точки	Средняя квадратическая погрешность положения характерной точки (Mt), м	Описание обозначения точки на местности (при наличии)
	X	Y			
1	2	3	4	5	6
52	465388.64	4323462.65	Метод спутниковых геодезических измерений (определений)	0.10	-
49	465396.02	4323465.68	Метод спутниковых геодезических измерений (определений)	0.10	-
53	465115.65	4323364.40	Метод спутниковых геодезических измерений (определений)	0.10	-
54	465109.09	4323377.29	Метод спутниковых геодезических измерений (определений)	0.10	-
55	465098.68	4323371.98	Метод спутниковых геодезических измерений (определений)	0.10	-
56	465105.24	4323359.10	Метод спутниковых геодезических измерений (определений)	0.10	-
53	465115.65	4323364.40	Метод спутниковых геодезических измерений (определений)	0.10	-
57	464962.50	4323272.58	Метод спутниковых геодезических измерений (определений)	0.10	-
58	464957.20	4323280.35	Метод спутниковых геодезических измерений (определений)	0.10	-
59	464953.69	4323277.95	Метод спутниковых геодезических измерений (определений)	0.10	-
60	464958.99	4323270.19	Метод спутниковых геодезических измерений (определений)	0.10	-
57	464962.50	4323272.58	Метод спутниковых геодезических измерений (определений)	0.10	-
61	464667.17	4323079.11	Метод спутниковых геодезических измерений (определений)	0.10	-

2. Сведения о характерных точках границ объекта					
Обозначение характерных точек границ	Координаты, м		Метод определения координат характерной точки	Средняя квадратическая погрешность положения характерной точки (Mt), м	Описание обозначения точки на местности (при наличии)
	X	Y			
1	2	3	4	5	6
62	464659.98	4323090.47	Метод спутниковых геодезических измерений (определений)	0.10	-
63	464654.63	4323087.08	Метод спутниковых геодезических измерений (определений)	0.10	-
64	464661.82	4323075.72	Метод спутниковых геодезических измерений (определений)	0.10	-
61	464667.17	4323079.11	Метод спутниковых геодезических измерений (определений)	0.10	-
65	464476.35	4322954.54	Метод спутниковых геодезических измерений (определений)	0.10	-
66	464469.15	4322967.04	Метод спутниковых геодезических измерений (определений)	0.10	-
67	464464.88	4322964.58	Метод спутниковых геодезических измерений (определений)	0.10	-
68	464472.07	4322952.08	Метод спутниковых геодезических измерений (определений)	0.10	-
65	464476.35	4322954.54	Метод спутниковых геодезических измерений (определений)	0.10	-
69	464184.05	4322767.13	Метод спутниковых геодезических измерений (определений)	0.10	-
70	464176.10	4322780.38	Метод спутниковых геодезических измерений (определений)	0.10	-
71	464169.64	4322776.50	Метод спутниковых геодезических измерений (определений)	0.10	-
72	464177.59	4322763.25	Метод спутниковых геодезических измерений (определений)	0.10	-

2. Сведения о характерных точках границ объекта					
Обозначение характерных точек границ	Координаты, м		Метод определения координат характерной точки	Средняя квадратическая погрешность положения характерной точки (Mt), м	Описание обозначения точки на местности (при наличии)
	X	Y			
1	2	3	4	5	6
69	464184.05	4322767.13	Метод спутниковых геодезических измерений (определений)	0.10	-
73	463971.65	4322627.79	Метод спутниковых геодезических измерений (определений)	0.10	-
74	463959.91	4322645.21	Метод спутниковых геодезических измерений (определений)	0.10	-
75	463953.48	4322640.88	Метод спутниковых геодезических измерений (определений)	0.10	-
76	463965.22	4322623.46	Метод спутниковых геодезических измерений (определений)	0.10	-
73	463971.65	4322627.79	Метод спутниковых геодезических измерений (определений)	0.10	-
77	463529.04	4322349.89	Метод спутниковых геодезических измерений (определений)	0.10	-
78	463521.09	4322362.38	Метод спутниковых геодезических измерений (определений)	0.10	-
79	463515.09	4322358.56	Метод спутниковых геодезических измерений (определений)	0.10	-
80	463523.04	4322346.07	Метод спутниковых геодезических измерений (определений)	0.10	-
77	463529.04	4322349.89	Метод спутниковых геодезических измерений (определений)	0.10	-
81	463363.20	4322245.39	Метод спутниковых геодезических измерений (определений)	0.10	-
82	463356.39	4322254.85	Метод спутниковых геодезических измерений (определений)	0.10	-

2. Сведения о характерных точках границ объекта					
Обозначение характерных точек границ	Координаты, м		Метод определения координат характерной точки	Средняя квадратическая погрешность положения характерной точки (Mt), м	Описание обозначения точки на местности (при наличии)
	X	Y			
1	2	3	4	5	6
83	463351.61	4322251.41	Метод спутниковых геодезических измерений (определений)	0.10	-
84	463358.43	4322241.95	Метод спутниковых геодезических измерений (определений)	0.10	-

81	463363.20	4322245.39	Метод спутниковых геодезических измерений (определений)	0.10	-
85	463185.44	4322134.45	Метод спутниковых геодезических измерений (определений)	0.10	-
86	463178.82	4322142.59	Метод спутниковых геодезических измерений (определений)	0.10	-
87	463174.78	4322139.31	Метод спутниковых геодезических измерений (определений)	0.10	-
88	463181.41	4322131.17	Метод спутниковых геодезических измерений (определений)	0.10	-
85	463185.44	4322134.45	Метод спутниковых геодезических измерений (определений)	0.10	-
89	462883.87	4321874.91	Метод спутниковых геодезических измерений (определений)	0.10	-
90	462876.49	4321883.80	Метод спутниковых геодезических измерений (определений)	0.10	-
91	462873.17	4321881.05	Метод спутниковых геодезических измерений (определений)	0.10	-
92	462880.55	4321872.15	Метод спутниковых геодезических измерений (определений)	0.10	-
89	462883.87	4321874.91	Метод спутниковых геодезических измерений (определений)	0.10	-

2. Сведения о характерных точках границ объекта

Обозначение характерных точек границ	Координаты, м		Метод определения координат характерной точки	Средняя квадратическая погрешность положения характерной точки (Mt), м	Описание обозначения точки на местности (при наличии)
	X	Y			
1	2	3	4	5	6
93	463026.99	4321997.96	Метод спутниковых геодезических измерений (определений)	0.10	-
94	463019.61	4322006.86	Метод спутниковых геодезических измерений (определений)	0.10	-
95	463016.28	4322004.10	Метод спутниковых геодезических измерений (определений)	0.10	-
96	463023.67	4321995.20	Метод спутниковых геодезических измерений (определений)	0.10	-
93	463026.99	4321997.96	Метод спутниковых геодезических измерений (определений)	0.10	-
97	462741.89	4321750.72	Метод спутниковых геодезических измерений (определений)	0.10	-
98	462734.50	4321759.62	Метод спутниковых геодезических измерений (определений)	0.10	-
99	462731.18	4321756.86	Метод спутниковых геодезических измерений (определений)	0.10	-
100	462738.57	4321747.96	Метод спутниковых геодезических измерений (определений)	0.10	-
97	462741.89	4321750.72	Метод спутниковых геодезических измерений (определений)	0.10	-
101	462546.14	4321579.77	Метод спутниковых геодезических измерений (определений)	0.10	-
102	462538.76	4321588.67	Метод спутниковых геодезических измерений (определений)	0.10	-
103	462535.44	4321585.91	Метод спутниковых геодезических измерений (определений)	0.10	-

2. Сведения о характерных точках границ объекта

Обозначение характерных точек границ	Координаты, м		Метод определения координат характерной точки	Средняя квадратическая погрешность положения характерной точки (Mt), м	Описание обозначения точки на местности (при наличии)
	X	Y			
1	2	3	4	5	6
104	462542.82	4321577.02	Метод спутниковых геодезических измерений (определений)	0.10	-
101	462546.14	4321579.77	Метод спутниковых геодезических измерений (определений)	0.10	-
105	462388.82	4321442.52	Метод спутниковых геодезических измерений (определений)	0.10	-
106	462381.44	4321451.42	Метод спутниковых геодезических измерений (определений)	0.10	-
107	462378.12	4321448.66	Метод спутниковых геодезических измерений (определений)	0.10	-
108	462385.50	4321439.77	Метод спутниковых геодезических измерений (определений)	0.10	-
105	462388.82	4321442.52	Метод спутниковых геодезических измерений (определений)	0.10	-
109	462155.78	4321240.72	Метод спутниковых геодезических измерений (определений)	0.10	-
110	462148.40	4321249.62	Метод спутниковых геодезических измерений (определений)	0.10	-
111	462145.08	4321246.86	Метод спутниковых геодезических измерений (определений)	0.10	-
112	462152.46	4321237.96	Метод спутниковых геодезических измерений (определений)	0.10	-
109	462155.78	4321240.72	Метод спутниковых геодезических измерений (определений)	0.10	-
113	461982.37	4321090.78	Метод спутниковых геодезических измерений (определений)	0.10	-

2. Сведения о характерных точках границ объекта					
Обозначение характерных точек границ	Координаты, м		Метод определения координат характерной точки	Средняя квадратическая погрешность положения характерной точки (Mt), м	Описание обозначения точки на местности (при наличии)
	X	Y			
1	2	3	4	5	6
114	461974.99	4321099.68	Метод спутниковых геодезических измерений (определений)	0.10	-
115	461971.67	4321096.93	Метод спутниковых геодезических измерений (определений)	0.10	-
116	461979.05	4321088.03	Метод спутниковых геодезических измерений (определений)	0.10	-
113	461982.37	4321090.78	Метод спутниковых геодезических измерений (определений)	0.10	-
117	461821.27	4320951.64	Метод спутниковых геодезических измерений (определений)	0.10	-
118	461813.89	4320960.54	Метод спутниковых геодезических измерений (определений)	0.10	-
119	461810.57	4320957.78	Метод спутниковых геодезических измерений (определений)	0.10	-
120	461817.95	4320948.89	Метод спутниковых геодезических измерений (определений)	0.10	-
117	461821.27	4320951.64	Метод спутниковых геодезических измерений (определений)	0.10	-
121	461651.84	4320802.84	Метод спутниковых геодезических измерений (определений)	0.10	-
122	461644.46	4320811.74	Метод спутниковых геодезических измерений (определений)	0.10	-
123	461641.14	4320808.99	Метод спутниковых геодезических измерений (определений)	0.10	-
124	461648.52	4320800.09	Метод спутниковых геодезических измерений (определений)	0.10	-

2. Сведения о характерных точках границ объекта					
Обозначение характерных точек границ	Координаты, м		Метод определения координат характерной точки	Средняя квадратическая погрешность положения характерной точки (Mt), м	Описание обозначения точки на местности (при наличии)
	X	Y			
1	2	3	4	5	6
121	461651.84	4320802.84	Метод спутниковых геодезических измерений (определений)	0.10	-
125	461384.91	4320559.39	Метод спутниковых геодезических измерений (определений)	0.10	-
126	461392.11	4320571.88	Метод спутниковых геодезических измерений (определений)	0.10	-
127	461374.44	4320582.06	Метод спутниковых геодезических измерений (определений)	0.10	-
128	461367.25	4320569.56	Метод спутниковых геодезических измерений (определений)	0.10	-
125	461384.91	4320559.39	Метод спутниковых геодезических измерений (определений)	0.10	-
129	461293.66	4320166.00	Метод спутниковых геодезических измерений (определений)	0.10	-
130	461296.09	4320175.52	Метод спутниковых геодезических измерений (определений)	0.10	-
131	461275.26	4320180.82	Метод спутниковых геодезических измерений (определений)	0.10	-
132	461272.84	4320171.30	Метод спутниковых геодезических измерений (определений)	0.10	-
129	461293.66	4320166.00	Метод спутниковых геодезических измерений (определений)	0.10	-
133	461038.66	4319073.49	Метод спутниковых геодезических измерений (определений)	0.10	-
134	461041.09	4319083.01	Метод спутниковых геодезических измерений (определений)	0.10	-

2. Сведения о характерных точках границ объекта					
Обозначение характерных точек границ	Координаты, м		Метод определения координат характерной точки	Средняя квадратическая погрешность положения характерной точки (Mt), м	Описание обозначения точки на местности (при наличии)
	X	Y			
1	2	3	4	5	6
135	461020.26	4319088.31	Метод спутниковых геодезических измерений (определений)	0.10	-
136	461017.84	4319078.80	Метод спутниковых геодезических измерений (определений)	0.10	-
133	461038.66	4319073.49	Метод спутниковых геодезических измерений (определений)	0.10	-

137	461200.52	4319780.95	Метод спутниковых геодезических измерений (определений)	0.10	-
138	461202.95	4319790.46	Метод спутниковых геодезических измерений (определений)	0.10	-
139	461182.12	4319795.76	Метод спутниковых геодезических измерений (определений)	0.10	-
140	461179.70	4319786.25	Метод спутниковых геодезических измерений (определений)	0.10	-
137	461200.52	4319780.95	Метод спутниковых геодезических измерений (определений)	0.10	-
141	461112.49	4319393.43	Метод спутниковых геодезических измерений (определений)	0.10	-
142	461114.92	4319402.95	Метод спутниковых геодезических измерений (определений)	0.10	-
143	461094.09	4319408.25	Метод спутниковых геодезических измерений (определений)	0.10	-
144	461091.67	4319398.73	Метод спутниковых геодезических измерений (определений)	0.10	-
141	461112.49	4319393.43	Метод спутниковых геодезических измерений (определений)	0.10	-

2. Сведения о характерных точках границ объекта

Обозначение характерных точек границ	Координаты, м		Метод определения координат характерной точки	Средняя квадратическая погрешность положения характерной точки (Mt), м	Описание обозначения точки на местности (при наличии)
	X	Y			
1	2	3	4	5	6
145	460957.26	4318724.22	Метод спутниковых геодезических измерений (определений)	0.10	-
146	460959.68	4318733.73	Метод спутниковых геодезических измерений (определений)	0.10	-
147	460938.86	4318739.03	Метод спутниковых геодезических измерений (определений)	0.10	-
148	460936.44	4318729.52	Метод спутниковых геодезических измерений (определений)	0.10	-
145	460957.26	4318724.22	Метод спутниковых геодезических измерений (определений)	0.10	-
149	460828.34	4318176.73	Метод спутниковых геодезических измерений (определений)	0.10	-
150	460830.56	4318186.00	Метод спутниковых геодезических измерений (определений)	0.10	-
151	460811.63	4318190.54	Метод спутниковых геодезических измерений (определений)	0.10	-
152	460809.41	4318181.28	Метод спутниковых геодезических измерений (определений)	0.10	-
149	460828.34	4318176.73	Метод спутниковых геодезических измерений (определений)	0.10	-
153	460721.57	4317726.55	Метод спутниковых геодезических измерений (определений)	0.10	-
154	460723.64	4317735.85	Метод спутниковых геодезических измерений (определений)	0.10	-
155	460706.60	4317739.64	Метод спутниковых геодезических измерений (определений)	0.10	-

2. Сведения о характерных точках границ объекта

Обозначение характерных точек границ	Координаты, м		Метод определения координат характерной точки	Средняя квадратическая погрешность положения характерной точки (Mt), м	Описание обозначения точки на местности (при наличии)
	X	Y			
1	2	3	4	5	6
156	460704.53	4317730.34	Метод спутниковых геодезических измерений (определений)	0.10	-
153	460721.57	4317726.55	Метод спутниковых геодезических измерений (определений)	0.10	-
157	460633.35	4317356.26	Метод спутниковых геодезических измерений (определений)	0.10	-
158	460635.47	4317364.92	Метод спутниковых геодезических измерений (определений)	0.10	-
159	460618.43	4317369.08	Метод спутниковых геодезических измерений (определений)	0.10	-
160	460616.31	4317360.43	Метод спутниковых геодезических измерений (определений)	0.10	-
157	460633.35	4317356.26	Метод спутниковых геодезических измерений (определений)	0.10	-
161	460583.37	4317133.25	Метод спутниковых геодезических измерений (определений)	0.10	-
162	460585.58	4317139.71	Метод спутниковых геодезических измерений (определений)	0.10	-
163	460570.05	4317145.01	Метод спутниковых геодезических измерений (определений)	0.10	-
164	460567.85	4317138.56	Метод спутниковых геодезических измерений (определений)	0.10	-
161	460583.37	4317133.25	Метод спутниковых геодезических измерений (определений)	0.10	-
165	460545.13	4316966.28	Метод спутниковых геодезических измерений (определений)	0.10	-

2. Сведения о характерных точках границ объекта

Обозначение характерных точек границ	Координаты, м		Метод определения координат характерной точки	Средняя квадратическая погрешность положения характерной точки (Mt), м	Описание обозначения точки на местности (при наличии)
	X	Y			
1	2	3	4	5	6
166	460546.39	4316974.03	Метод спутниковых геодезических измерений (определений)	0.10	-
167	460532.38	4316976.30	Метод спутниковых геодезических измерений (определений)	0.10	-
168	460531.12	4316968.55	Метод спутниковых геодезических измерений (определений)	0.10	-
165	460545.13	4316966.28	Метод спутниковых геодезических измерений (определений)	0.10	-
169	460500.08	4316778.49	Метод спутниковых геодезических измерений (определений)	0.10	-
170	460501.81	4316784.15	Метод спутниковых геодезических измерений (определений)	0.10	-
171	460488.18	4316788.32	Метод спутниковых геодезических измерений (определений)	0.10	-
172	460486.45	4316782.65	Метод спутниковых геодезических измерений (определений)	0.10	-
169	460500.08	4316778.49	Метод спутниковых геодезических измерений (определений)	0.10	-
173	460466.38	4316615.30	Метод спутниковых геодезических измерений (определений)	0.10	-
174	460467.85	4316622.24	Метод спутниковых геодезических измерений (определений)	0.10	-
175	460455.36	4316624.89	Метод спутниковых геодезических измерений (определений)	0.10	-
176	460453.88	4316617.95	Метод спутниковых геодезических измерений (определений)	0.10	-

2. Сведения о характерных точках границ объекта

Обозначение характерных точек границ	Координаты, м		Метод определения координат характерной точки	Средняя квадратическая погрешность положения характерной точки (Mt), м	Описание обозначения точки на местности (при наличии)
	X	Y			
1	2	3	4	5	6
173	460466.38	4316615.30	Метод спутниковых геодезических измерений (определений)	0.10	-
177	460422.84	4316435.46	Метод спутниковых геодезических измерений (определений)	0.10	-
178	460423.30	4316441.51	Метод спутниковых геодезических измерений (определений)	0.10	-
179	460413.46	4316442.27	Метод спутниковых геодезических измерений (определений)	0.10	-
180	460412.99	4316436.21	Метод спутниковых геодезических измерений (определений)	0.10	-
177	460422.84	4316435.46	Метод спутниковых геодезических измерений (определений)	0.10	-
181	460381.57	4316252.58	Метод спутниковых геодезических измерений (определений)	0.10	-
182	460383.01	4316259.08	Метод спутниковых геодезических измерений (определений)	0.10	-
183	460372.79	4316261.35	Метод спутниковых геодезических измерений (определений)	0.10	-
184	460371.34	4316254.86	Метод спутниковых геодезических измерений (определений)	0.10	-
181	460381.57	4316252.58	Метод спутниковых геодезических измерений (определений)	0.10	-
185	460348.06	4316114.95	Метод спутниковых геодезических измерений (определений)	0.10	-
186	460349.76	4316119.12	Метод спутниковых геодезических измерений (определений)	0.10	-

2. Сведения о характерных точках границ объекта

Обозначение характерных точек границ	Координаты, м		Метод определения координат характерной точки	Средняя квадратическая погрешность положения характерной точки (Mt), м	Описание обозначения точки на местности (при наличии)
	X	Y			
1	2	3	4	5	6
187	460345.23	4316120.97	Метод спутниковых геодезических измерений (определений)	0.10	-
188	460343.53	4316116.81	Метод спутниковых геодезических измерений (определений)	0.10	-
185	460348.06	4316114.95	Метод спутниковых геодезических измерений (определений)	0.10	-
189	460303.76	4316054.56	Метод спутниковых геодезических измерений (определений)	0.10	-

190	460300.90	4316060.00	Метод спутниковых геодезических измерений (определений)	0.10	-
191	460297.31	4316058.10	Метод спутниковых геодезических измерений (определений)	0.10	-
192	460300.16	4316052.67	Метод спутниковых геодезических измерений (определений)	0.10	-
189	460303.76	4316054.56	Метод спутниковых геодезических измерений (определений)	0.10	-
193	460207.59	4316019.35	Метод спутниковых геодезических измерений (определений)	0.10	-
194	460205.51	4316025.03	Метод спутниковых геодезических измерений (определений)	0.10	-
195	460201.87	4316023.70	Метод спутниковых геодезических измерений (определений)	0.10	-
196	460203.95	4316018.02	Метод спутниковых геодезических измерений (определений)	0.10	-
193	460207.59	4316019.35	Метод спутниковых геодезических измерений (определений)	0.10	-

2. Сведения о характерных точках границ объекта

Обозначение характерных точек границ	Координаты, м		Метод определения координат характерной точки	Средняя квадратическая погрешность положения характерной точки (Mt), м	Описание обозначения точки на местности (при наличии)
	X	Y			
1	2	3	4	5	6
197	460021.12	4315949.31	Метод спутниковых геодезических измерений (определений)	0.10	-
198	460018.09	4315958.02	Метод спутниковых геодезических измерений (определений)	0.10	-
199	460012.34	4315956.01	Метод спутниковых геодезических измерений (определений)	0.10	-
200	460015.36	4315947.31	Метод спутниковых геодезических измерений (определений)	0.10	-
197	460021.12	4315949.31	Метод спутниковых геодезических измерений (определений)	0.10	-
201	459859.45	4315890.62	Метод спутниковых геодезических измерений (определений)	0.10	-
202	459856.80	4315900.47	Метод спутниковых геодезических измерений (определений)	0.10	-
203	459850.68	4315898.82	Метод спутниковых геодезических измерений (определений)	0.10	-
204	459853.33	4315888.97	Метод спутниковых геодезических измерений (определений)	0.10	-
201	459859.45	4315890.62	Метод спутниковых геодезических измерений (определений)	0.10	-
205	459660.30	4315820.77	Метод спутниковых геодезических измерений (определений)	0.10	-
206	459657.46	4315827.58	Метод спутниковых геодезических измерений (определений)	0.10	-
207	459654.00	4315826.14	Метод спутниковых геодезических измерений (определений)	0.10	-

2. Сведения о характерных точках границ объекта

Обозначение характерных точек границ	Координаты, м		Метод определения координат характерной точки	Средняя квадратическая погрешность положения характерной точки (Mt), м	Описание обозначения точки на местности (при наличии)
	X	Y			
1	2	3	4	5	6
208	459656.84	4315819.33	Метод спутниковых геодезических измерений (определений)	0.10	-
205	459660.30	4315820.77	Метод спутниковых геодезических измерений (определений)	0.10	-
209	459490.48	4315759.05	Метод спутниковых геодезических измерений (определений)	0.10	-
210	459487.83	4315766.25	Метод спутниковых геодезических измерений (определений)	0.10	-
211	459484.82	4315765.13	Метод спутниковых геодезических измерений (определений)	0.10	-
212	459487.47	4315757.94	Метод спутниковых геодезических измерений (определений)	0.10	-
209	459490.48	4315759.05	Метод спутниковых геодезических измерений (определений)	0.10	-
213	459308.94	4315693.17	Метод спутниковых геодезических измерений (определений)	0.10	-
214	459307.61	4315698.85	Метод спутниковых геодезических измерений (определений)	0.10	-
215	459304.89	4315698.22	Метод спутниковых геодезических измерений (определений)	0.10	-
216	459306.21	4315692.54	Метод спутниковых геодезических измерений (определений)	0.10	-
213	459308.94	4315693.17	Метод спутниковых геодезических измерений (определений)	0.10	-

217	459114.14	4315623.51	Метод спутниковых геодезических измерений (определений)	0.10	-
-----	-----------	------------	---	------	---

2. Сведения о характерных точках границ объекта

Обозначение характерных точек границ	Координаты, м		Метод определения координат характерной точки	Средняя квадратическая погрешность положения характерной точки (Mt), м	Описание обозначения точки на местности (при наличии)
	X	Y			
1	2	3	4	5	6
218	459111.49	4315629.18	Метод спутниковых геодезических измерений (определений)	0.10	-
219	459108.46	4315627.77	Метод спутниковых геодезических измерений (определений)	0.10	-
220	459111.11	4315622.09	Метод спутниковых геодезических измерений (определений)	0.10	-
217	459114.14	4315623.51	Метод спутниковых геодезических измерений (определений)	0.10	-
221	458917.44	4315551.00	Метод спутниковых геодезических измерений (определений)	0.10	-
222	458914.98	4315558.57	Метод спутниковых геодезических измерений (определений)	0.10	-
223	458911.67	4315557.50	Метод спутниковых геодезических измерений (определений)	0.10	-
224	458914.13	4315549.92	Метод спутниковых геодезических измерений (определений)	0.10	-
221	458917.44	4315551.00	Метод спутниковых геодезических измерений (определений)	0.10	-
225	458741.57	4315488.15	Метод спутниковых геодезических измерений (определений)	0.10	-
226	458738.92	4315495.91	Метод спутниковых геодезических измерений (определений)	0.10	-
227	458735.81	4315494.85	Метод спутниковых геодезических измерений (определений)	0.10	-
228	458738.46	4315487.08	Метод спутниковых геодезических измерений (определений)	0.10	-

2. Сведения о характерных точках границ объекта

Обозначение характерных точек границ	Координаты, м		Метод определения координат характерной точки	Средняя квадратическая погрешность положения характерной точки (Mt), м	Описание обозначения точки на местности (при наличии)
	X	Y			
1	2	3	4	5	6
225	458741.57	4315488.15	Метод спутниковых геодезических измерений (определений)	0.10	-
229	458574.98	4315428.52	Метод спутниковых геодезических измерений (определений)	0.10	-
230	458572.52	4315434.20	Метод спутниковых геодезических измерений (определений)	0.10	-
231	458569.47	4315432.87	Метод спутниковых геодезических измерений (определений)	0.10	-
232	458571.93	4315427.19	Метод спутниковых геодезических измерений (определений)	0.10	-
229	458574.98	4315428.52	Метод спутниковых геодезических измерений (определений)	0.10	-
233	458391.92	4315360.55	Метод спутниковых геодезических измерений (определений)	0.10	-
234	458389.27	4315367.56	Метод спутниковых геодезических измерений (определений)	0.10	-
235	458386.51	4315366.52	Метод спутниковых геодезических измерений (определений)	0.10	-
236	458389.16	4315359.51	Метод спутниковых геодезических измерений (определений)	0.10	-
233	458391.92	4315360.55	Метод спутниковых геодезических измерений (определений)	0.10	-
237	458209.80	4315296.95	Метод спутниковых геодезических измерений (определений)	0.10	-
238	458207.34	4315302.81	Метод спутниковых геодезических измерений (определений)	0.10	-

2. Сведения о характерных точках границ объекта					
Обозначение характерных точек границ	Координаты, м		Метод определения координат характерной точки	Средняя квадратическая погрешность положения характерной точки (Mt), м	Описание обозначения точки на местности (при наличии)
	X	Y			
1	2	3	4	5	6
239	458204.27	4315301.52	Метод спутниковых геодезических измерений (определений)	0.10	-
240	458206.73	4315295.66	Метод спутниковых геодезических измерений (определений)	0.10	-
237	458209.80	4315296.95	Метод спутниковых геодезических измерений (определений)	0.10	-
241	458050.40	4315238.83	Метод спутниковых геодезических измерений (определений)	0.10	-
242	458048.22	4315247.11	Метод спутниковых геодезических измерений (определений)	0.10	-
243	458041.03	4315245.22	Метод спутниковых геодезических измерений (определений)	0.10	-
244	458043.21	4315236.93	Метод спутниковых геодезических измерений (определений)	0.10	-
241	458050.40	4315238.83	Метод спутниковых геодезических измерений (определений)	0.10	-
245	457842.73	4315193.01	Метод спутниковых геодезических измерений (определений)	0.10	-
246	457841.02	4315200.59	Метод спутниковых геодезических измерений (определений)	0.10	-
247	457837.04	4315199.69	Метод спутниковых геодезических измерений (определений)	0.10	-
248	457838.75	4315192.12	Метод спутниковых геодезических измерений (определений)	0.10	-
245	457842.73	4315193.01	Метод спутниковых геодезических измерений (определений)	0.10	-

2. Сведения о характерных точках границ объекта					
Обозначение характерных точек границ	Координаты, м		Метод определения координат характерной точки	Средняя квадратическая погрешность положения характерной точки (Mt), м	Описание обозначения точки на местности (при наличии)
	X	Y			
1	2	3	4	5	6
249	457615.75	4315145.69	Метод спутниковых геодезических измерений (определений)	0.10	-
250	457613.47	4315154.58	Метод спутниковых геодезических измерений (определений)	0.10	-
251	457609.11	4315153.47	Метод спутниковых геодезических измерений (определений)	0.10	-
252	457611.39	4315144.57	Метод спутниковых геодезических измерений (определений)	0.10	-
249	457615.75	4315145.69	Метод спутниковых геодезических измерений (определений)	0.10	-
253	457416.02	4315102.90	Метод спутниковых геодезических измерений (определений)	0.10	-
254	457413.75	4315110.47	Метод спутниковых геодезических измерений (определений)	0.10	-
255	457410.16	4315109.40	Метод спутниковых геодезических измерений (определений)	0.10	-
256	457412.43	4315101.82	Метод спутниковых геодезических измерений (определений)	0.10	-
253	457416.02	4315102.90	Метод спутниковых геодезических измерений (определений)	0.10	-
257	457205.32	4315058.41	Метод спутниковых геодезических измерений (определений)	0.10	-
258	457203.43	4315066.37	Метод спутниковых геодезических измерений (определений)	0.10	-
259	457200.54	4315065.68	Метод спутниковых геодезических измерений (определений)	0.10	-

2. Сведения о характерных точках границ объекта					
Обозначение характерных точек границ	Координаты, м		Метод определения координат характерной точки	Средняя квадратическая погрешность положения характерной точки (Mt), м	Описание обозначения точки на местности (при наличии)
	X	Y			
1	2	3	4	5	6
260	457202.43	4315057.73	Метод спутниковых геодезических измерений (определений)	0.10	-
257	457205.32	4315058.41	Метод спутниковых геодезических измерений (определений)	0.10	-
261	457035.89	4315019.23	Метод спутниковых геодезических измерений (определений)	0.10	-
262	457034.94	4315029.26	Метод спутниковых геодезических измерений (определений)	0.10	-

263	457029.13	4315028.71	Метод спутниковых геодезических измерений (определений)	0.10	-
264	457030.07	4315018.68	Метод спутниковых геодезических измерений (определений)	0.10	-
261	457035.89	4315019.23	Метод спутниковых геодезических измерений (определений)	0.10	-
265	456983.07	4314991.02	Метод спутниковых геодезических измерений (определений)	0.10	-
266	456988.18	4314996.51	Метод спутниковых геодезических измерений (определений)	0.10	-
267	456981.25	4315002.96	Метод спутниковых геодезических измерений (определений)	0.10	-
268	456976.14	4314997.47	Метод спутниковых геодезических измерений (определений)	0.10	-
265	456983.07	4314991.02	Метод спутниковых геодезических измерений (определений)	0.10	-
269	456876.52	4314893.12	Метод спутниковых геодезических измерений (определений)	0.10	-

2. Сведения о характерных точках границ объекта

Обозначение характерных точек границ	Координаты, м		Метод определения координат характерной точки	Средняя квадратическая погрешность положения характерной точки (Mt), м	Описание обозначения точки на местности (при наличии)
	X	Y			
1	2	3	4	5	6
270	456879.33	4314896.18	Метод спутниковых геодезических измерений (определений)	0.10	-
271	456874.79	4314900.34	Метод спутниковых геодезических измерений (определений)	0.10	-
272	456871.98	4314897.28	Метод спутниковых геодезических измерений (определений)	0.10	-
269	456876.52	4314893.12	Метод спутниковых геодезических измерений (определений)	0.10	-
273	456730.59	4314752.85	Метод спутниковых геодезических измерений (определений)	0.10	-
274	456732.99	4314755.33	Метод спутниковых геодезических измерений (определений)	0.10	-
275	456726.56	4314761.58	Метод спутниковых геодезических измерений (определений)	0.10	-
276	456724.15	4314759.10	Метод спутниковых геодезических измерений (определений)	0.10	-
273	456730.59	4314752.85	Метод спутниковых геодезических измерений (определений)	0.10	-
277	456604.58	4314634.14	Метод спутниковых геодезических измерений (определений)	0.10	-
278	456606.72	4314636.44	Метод спутниковых геодезических измерений (определений)	0.10	-
279	456601.42	4314641.36	Метод спутниковых геодезических измерений (определений)	0.10	-
280	456599.28	4314639.06	Метод спутниковых геодезических измерений (определений)	0.10	-

2. Сведения о характерных точках границ объекта

Обозначение характерных точек границ	Координаты, м		Метод определения координат характерной точки	Средняя квадратическая погрешность положения характерной точки (Mt), м	Описание обозначения точки на местности (при наличии)
	X	Y			
1	2	3	4	5	6
277	456604.58	4314634.14	Метод спутниковых геодезических измерений (определений)	0.10	-
281	456479.22	4314515.57	Метод спутниковых геодезических измерений (определений)	0.10	-
282	456481.78	4314518.12	Метод спутниковых геодезических измерений (определений)	0.10	-
283	456475.72	4314524.18	Метод спутниковых геодезических измерений (определений)	0.10	-
284	456473.16	4314521.63	Метод спутниковых геодезических измерений (определений)	0.10	-
281	456479.22	4314515.57	Метод спутниковых геодезических измерений (определений)	0.10	-
285	456352.10	4314395.26	Метод спутниковых геодезических измерений (определений)	0.10	-
286	456347.18	4314400.37	Метод спутниковых геодезических измерений (определений)	0.10	-
287	456345.12	4314398.39	Метод спутниковых геодезических измерений (определений)	0.10	-
288	456350.04	4314393.27	Метод спутниковых геодезических измерений (определений)	0.10	-
285	456352.10	4314395.26	Метод спутниковых геодезических измерений (определений)	0.10	-
289	456233.02	4314280.92	Метод спутниковых геодезических измерений (определений)	0.10	-
290	456226.78	4314287.54	Метод спутниковых геодезических измерений (определений)	0.10	-

2. Сведения о характерных точках границ объекта					
Обозначение характерных точек границ	Координаты, м		Метод определения координат характерной точки	Средняя квадратическая погрешность положения характерной точки (Mt), м	Описание обозначения точки на местности (при наличии)
	X	Y			
1	2	3	4	5	6
291	456224.04	4314284.97	Метод спутниковых геодезических измерений (определений)	0.10	-
292	456230.29	4314278.34	Метод спутниковых геодезических измерений (определений)	0.10	-
289	456233.02	4314280.92	Метод спутниковых геодезических измерений (определений)	0.10	-
293	456073.87	4314130.40	Метод спутниковых геодезических измерений (определений)	0.10	-
294	456076.09	4314132.69	Метод спутниковых геодезических измерений (определений)	0.10	-
295	456070.41	4314138.18	Метод спутниковых геодезических измерений (определений)	0.10	-
296	456068.19	4314135.89	Метод спутниковых геодезических измерений (определений)	0.10	-
293	456073.87	4314130.40	Метод спутниковых геодезических измерений (определений)	0.10	-
297	455939.68	4314002.42	Метод спутниковых геодезических измерений (определений)	0.10	-
298	455942.43	4314005.47	Метод спутниковых геодезических измерений (определений)	0.10	-
299	455936.75	4314010.58	Метод спутниковых геодезических измерений (определений)	0.10	-
300	455934.00	4314007.53	Метод спутниковых геодезических измерений (определений)	0.10	-
297	455939.68	4314002.42	Метод спутниковых геодезических измерений (определений)	0.10	-

2. Сведения о характерных точках границ объекта					
Обозначение характерных точек границ	Координаты, м		Метод определения координат характерной точки	Средняя квадратическая погрешность положения характерной точки (Mt), м	Описание обозначения точки на местности (при наличии)
	X	Y			
1	2	3	4	5	6
301	455825.06	4313890.94	Метод спутниковых геодезических измерений (определений)	0.10	-
302	455818.81	4313898.32	Метод спутниковых геодезических измерений (определений)	0.10	-
303	455815.94	4313895.89	Метод спутниковых геодезических измерений (определений)	0.10	-
304	455822.19	4313888.51	Метод спутниковых геодезических измерений (определений)	0.10	-
301	455825.06	4313890.94	Метод спутниковых геодезических измерений (определений)	0.10	-
305	455679.10	4313748.39	Метод спутниковых геодезических измерений (определений)	0.10	-
306	455672.85	4313755.39	Метод спутниковых геодезических измерений (определений)	0.10	-
307	455670.43	4313753.23	Метод спутниковых геодезических измерений (определений)	0.10	-
308	455676.67	4313746.22	Метод спутниковых геодезических измерений (определений)	0.10	-
305	455679.10	4313748.39	Метод спутниковых геодезических измерений (определений)	0.10	-
309	455557.57	4313630.64	Метод спутниковых геодезических измерений (определений)	0.10	-
310	455551.32	4313636.88	Метод спутниковых геодезических измерений (определений)	0.10	-
311	455548.95	4313634.52	Метод спутниковых геодезических измерений (определений)	0.10	-

2. Сведения о характерных точках границ объекта					
Обозначение характерных точек границ	Координаты, м		Метод определения координат характерной точки	Средняя квадратическая погрешность положения характерной точки (Mt), м	Описание обозначения точки на местности (при наличии)
	X	Y			
1	2	3	4	5	6
312	455555.20	4313628.27	Метод спутниковых геодезических измерений (определений)	0.10	-
309	455557.57	4313630.64	Метод спутниковых геодезических измерений (определений)	0.10	-
313	455405.45	4313482.50	Метод спутниковых геодезических измерений (определений)	0.10	-
314	455408.20	4313485.25	Метод спутниковых геодезических измерений (определений)	0.10	-
315	455402.52	4313490.93	Метод спутниковых геодезических измерений (определений)	0.10	-

316	455399.77	4313488.18	Метод спутниковых геодезических измерений (определений)	0.10	-
313	455405.45	4313482.50	Метод спутниковых геодезических измерений (определений)	0.10	-
317	455253.91	4313335.50	Метод спутниковых геодезических измерений (определений)	0.10	-
318	455247.85	4313341.75	Метод спутниковых геодезических измерений (определений)	0.10	-
319	455245.37	4313339.34	Метод спутниковых геодезических измерений (определений)	0.10	-
320	455251.43	4313333.09	Метод спутниковых геодезических измерений (определений)	0.10	-
317	455253.91	4313335.50	Метод спутниковых геодезических измерений (определений)	0.10	-
321	455116.22	4313199.77	Метод спутниковых геодезических измерений (определений)	0.10	-

2. Сведения о характерных точках границ объекта

Обозначение характерных точек границ	Координаты, м		Метод определения координат характерной точки	Средняя квадратическая погрешность положения характерной точки (Mt), м	Описание обозначения точки на местности (при наличии)
	X	Y			
1	2	3	4	5	6
322	455118.55	4313202.61	Метод спутниковых геодезических измерений (определений)	0.10	-
323	455112.12	4313207.91	Метод спутниковых геодезических измерений (определений)	0.10	-
324	455109.78	4313205.07	Метод спутниковых геодезических измерений (определений)	0.10	-
321	455116.22	4313199.77	Метод спутниковых геодезических измерений (определений)	0.10	-
325	454977.90	4313063.84	Метод спутниковых геодезических измерений (определений)	0.10	-
326	454971.84	4313069.90	Метод спутниковых геодезических измерений (определений)	0.10	-
327	454969.28	4313067.34	Метод спутниковых геодезических измерений (определений)	0.10	-
328	454975.34	4313061.29	Метод спутниковых геодезических измерений (определений)	0.10	-
325	454977.90	4313063.84	Метод спутниковых геодезических измерений (определений)	0.10	-
329	454854.56	4312943.91	Метод спутниковых геодезических измерений (определений)	0.10	-
330	454857.12	4312946.47	Метод спутниковых геодезических измерений (определений)	0.10	-
331	454851.06	4312952.53	Метод спутниковых геодезических измерений (определений)	0.10	-
332	454848.50	4312949.97	Метод спутниковых геодезических измерений (определений)	0.10	-

2. Сведения о характерных точках границ объекта

Обозначение характерных точек границ	Координаты, м		Метод определения координат характерной точки	Средняя квадратическая погрешность положения характерной точки (Mt), м	Описание обозначения точки на местности (при наличии)
	X	Y			
1	2	3	4	5	6
329	454854.56	4312943.91	Метод спутниковых геодезических измерений (определений)	0.10	-
333	454710.28	4312802.07	Метод спутниковых геодезических измерений (определений)	0.10	-
334	454712.11	4312804.30	Метод спутниковых геодезических измерений (определений)	0.10	-
335	454705.86	4312809.41	Метод спутниковых геодезических измерений (определений)	0.10	-
336	454704.04	4312807.18	Метод спутниковых геодезических измерений (определений)	0.10	-
333	454710.28	4312802.07	Метод спутниковых геодезических измерений (определений)	0.10	-
337	454577.91	4312677.41	Метод спутниковых геодезических измерений (определений)	0.10	-
338	454580.16	4312679.73	Метод спутниковых геодезических измерений (определений)	0.10	-
339	454574.86	4312684.84	Метод спутниковых геодезических измерений (определений)	0.10	-
340	454572.61	4312682.52	Метод спутниковых геодезических измерений (определений)	0.10	-
337	454577.91	4312677.41	Метод спутниковых геодезических измерений (определений)	0.10	-
341	454450.38	4312552.67	Метод спутниковых геодезических измерений (определений)	0.10	-
342	454452.37	4312554.79	Метод спутниковых геодезических измерений (определений)	0.10	-

2. Сведения о характерных точках границ объекта					
Обозначение характерных точек границ	Координаты, м		Метод определения координат характерной точки	Средняя квадратическая погрешность положения характерной точки (Mt), м	Описание обозначения точки на местности (при наличии)
	X	Y			
1	2	3	4	5	6
343	454445.94	4312560.85	Метод спутниковых геодезических измерений (определений)	0.10	-
344	454443.95	4312558.73	Метод спутниковых геодезических измерений (определений)	0.10	-
341	454450.38	4312552.67	Метод спутниковых геодезических измерений (определений)	0.10	-
345	454308.49	4312415.37	Метод спутниковых геодезических измерений (определений)	0.10	-
346	454311.15	4312418.11	Метод спутниковых геодезических измерений (определений)	0.10	-
347	454304.33	4312424.73	Метод спутниковых геодезических измерений (определений)	0.10	-
348	454301.68	4312422.00	Метод спутниковых геодезических измерений (определений)	0.10	-
345	454308.49	4312415.37	Метод спутниковых геодезических измерений (определений)	0.10	-
349	454173.43	4312284.95	Метод спутниковых геодезических измерений (определений)	0.10	-
350	454176.74	4312288.62	Метод спутниковых геодезических измерений (определений)	0.10	-
351	454169.16	4312295.43	Метод спутниковых геодезических измерений (определений)	0.10	-
352	454165.86	4312291.76	Метод спутниковых геодезических измерений (определений)	0.10	-
349	454173.43	4312284.95	Метод спутниковых геодезических измерений (определений)	0.10	-

2. Сведения о характерных точках границ объекта					
Обозначение характерных точек границ	Координаты, м		Метод определения координат характерной точки	Средняя квадратическая погрешность положения характерной точки (Mt), м	Описание обозначения точки на местности (при наличии)
	X	Y			
1	2	3	4	5	6
353	454017.34	4312135.47	Метод спутниковых геодезических измерений (определений)	0.10	-
354	454010.33	4312142.85	Метод спутниковых геодезических измерений (определений)	0.10	-
355	454007.88	4312140.52	Метод спутниковых геодезических измерений (определений)	0.10	-
356	454014.88	4312133.14	Метод спутниковых геодезических измерений (определений)	0.10	-
353	454017.34	4312135.47	Метод спутниковых геодезических измерений (определений)	0.10	-
357	453862.81	4311987.50	Метод спутниковых геодезических измерений (определений)	0.10	-
358	453865.13	4311989.89	Метод спутниковых геодезических измерений (определений)	0.10	-
359	453858.13	4311996.70	Метод спутниковых геодезических измерений (определений)	0.10	-
360	453855.80	4311994.31	Метод спутниковых геодезических измерений (определений)	0.10	-
357	453862.81	4311987.50	Метод спутниковых геодезических измерений (определений)	0.10	-
361	453732.99	4311863.24	Метод спутниковых геодезических измерений (определений)	0.10	-
362	453736.40	4311867.59	Метод спутниковых геодезических измерений (определений)	0.10	-
363	453730.54	4311872.18	Метод спутниковых геодезических измерений (определений)	0.10	-

2. Сведения о характерных точках границ объекта					
Обозначение характерных точек границ	Координаты, м		Метод определения координат характерной точки	Средняя квадратическая погрешность положения характерной точки (Mt), м	Описание обозначения точки на местности (при наличии)
	X	Y			
1	2	3	4	5	6
364	453727.13	4311867.83	Метод спутниковых геодезических измерений (определений)	0.10	-
361	453732.99	4311863.24	Метод спутниковых геодезических измерений (определений)	0.10	-
365	453640.66	4311723.75	Метод спутниковых геодезических измерений (определений)	0.10	-
366	453642.50	4311726.55	Метод спутниковых геодезических измерений (определений)	0.10	-
367	453634.74	4311731.67	Метод спутниковых геодезических измерений (определений)	0.10	-

368	453632.90	4311728.86	Метод спутниковых геодезических измерений (определений)	0.10	-
365	453640.66	4311723.75	Метод спутниковых геодезических измерений (определений)	0.10	-
369	453539.15	4311574.29	Метод спутниковых геодезических измерений (определений)	0.10	-
370	453541.03	4311577.00	Метод спутниковых геодезических измерений (определений)	0.10	-
371	453534.22	4311581.73	Метод спутниковых геодезических измерений (определений)	0.10	-
372	453532.33	4311579.02	Метод спутниковых геодезических измерений (определений)	0.10	-
369	453539.15	4311574.29	Метод спутниковых геодезических измерений (определений)	0.10	-
373	453425.09	4311404.22	Метод спутниковых геодезических измерений (определений)	0.10	-

2. Сведения о характерных точках границ объекта

Обозначение характерных точек границ	Координаты, м		Метод определения координат характерной точки	Средняя квадратическая погрешность положения характерной точки (Mt), м	Описание обозначения точки на местности (при наличии)
	X	Y			
1	2	3	4	5	6
374	453426.69	4311406.62	Метод спутниковых геодезических измерений (определений)	0.10	-
375	453419.87	4311411.16	Метод спутниковых геодезических измерений (определений)	0.10	-
376	453418.27	4311408.76	Метод спутниковых геодезических измерений (определений)	0.10	-
373	453425.09	4311404.22	Метод спутниковых геодезических измерений (определений)	0.10	-
377	453325.45	4311256.64	Метод спутниковых геодезических измерений (определений)	0.10	-
378	453327.68	4311259.53	Метод спутниковых геодезических измерений (определений)	0.10	-
379	453321.81	4311264.07	Метод спутниковых геодезических измерений (определений)	0.10	-
380	453319.58	4311261.19	Метод спутниковых геодезических измерений (определений)	0.10	-
377	453325.45	4311256.64	Метод спутниковых геодезических измерений (определений)	0.10	-
381	453231.97	4311107.33	Метод спутниковых геодезических измерений (определений)	0.10	-
382	453235.86	4311112.81	Метод спутниковых геодезических измерений (определений)	0.10	-
383	453221.48	4311123.03	Метод спутниковых геодезических измерений (определений)	0.10	-
384	453217.58	4311117.55	Метод спутниковых геодезических измерений (определений)	0.10	-

2. Сведения о характерных точках границ объекта

Обозначение характерных точек границ	Координаты, м		Метод определения координат характерной точки	Средняя квадратическая погрешность положения характерной точки (Mt), м	Описание обозначения точки на местности (при наличии)
	X	Y			
1	2	3	4	5	6
381	453231.97	4311107.33	Метод спутниковых геодезических измерений (определений)	0.10	-
385	452994.36	4310764.57	Метод спутниковых геодезических измерений (определений)	0.10	-
386	452998.09	4310770.16	Метод спутниковых геодезических измерений (определений)	0.10	-
387	452990.14	4310775.46	Метод спутниковых геодезических измерений (определений)	0.10	-
388	452986.41	4310769.87	Метод спутниковых геодезических измерений (определений)	0.10	-
385	452994.36	4310764.57	Метод спутниковых геодезических измерений (определений)	0.10	-
389	452780.75	4310448.06	Метод спутниковых геодезических измерений (определений)	0.10	-
390	452783.79	4310452.12	Метод спутниковых геодезических измерений (определений)	0.10	-
391	452776.22	4310457.80	Метод спутниковых геодезических измерений (определений)	0.10	-
392	452773.18	4310453.74	Метод спутниковых геодезических измерений (определений)	0.10	-
389	452780.75	4310448.06	Метод спутниковых геодезических измерений (определений)	0.10	-
393	452595.43	4310171.94	Метод спутниковых геодезических измерений (определений)	0.10	-
394	452591.48	4310176.78	Метод спутниковых геодезических измерений (определений)	0.10	-

2. Сведения о характерных точках границ объекта					
Обозначение характерных точек границ	Координаты, м		Метод определения координат характерной точки	Средняя квадратическая погрешность положения характерной точки (Mt), м	Описание обозначения точки на местности (при наличии)
	X	Y			
1	2	3	4	5	6
395	452586.37	4310172.62	Метод спутниковых геодезических измерений (определений)	0.10	-
396	452590.32	4310167.77	Метод спутниковых геодезических измерений (определений)	0.10	-
393	452595.43	4310171.94	Метод спутниковых геодезических измерений (определений)	0.10	-
397	452412.93	4310039.42	Метод спутниковых геодезических измерений (определений)	0.10	-
398	452408.58	4310045.48	Метод спутниковых геодезических измерений (определений)	0.10	-
399	452405.85	4310043.52	Метод спутниковых геодезических измерений (определений)	0.10	-
400	452410.20	4310037.46	Метод спутниковых геодезических измерений (определений)	0.10	-
397	452412.93	4310039.42	Метод спутниковых геодезических измерений (определений)	0.10	-
401	452246.72	4309916.37	Метод спутниковых геодезических измерений (определений)	0.10	-
402	452241.04	4309923.19	Метод спутниковых геодезических измерений (определений)	0.10	-
403	452238.64	4309921.18	Метод спутниковых геодезических измерений (определений)	0.10	-
404	452244.32	4309914.37	Метод спутниковых геодезических измерений (определений)	0.10	-
401	452246.72	4309916.37	Метод спутниковых геодезических измерений (определений)	0.10	-

2. Сведения о характерных точках границ объекта					
Обозначение характерных точек границ	Координаты, м		Метод определения координат характерной точки	Средняя квадратическая погрешность положения характерной точки (Mt), м	Описание обозначения точки на местности (при наличии)
	X	Y			
1	2	3	4	5	6
405	452124.99	4309829.10	Метод спутниковых геодезических измерений (определений)	0.10	-
406	452118.55	4309836.03	Метод спутниковых геодезических измерений (определений)	0.10	-
407	452113.25	4309831.11	Метод спутниковых геодезических измерений (определений)	0.10	-
408	452119.69	4309824.18	Метод спутниковых геодезических измерений (определений)	0.10	-
405	452124.99	4309829.10	Метод спутниковых геодезических измерений (определений)	0.10	-
409	451983.30	4309647.04	Метод спутниковых геодезических измерений (определений)	0.10	-
410	451984.90	4309648.88	Метод спутниковых геодезических измерений (определений)	0.10	-
411	451979.03	4309653.99	Метод спутниковых геодезических измерений (определений)	0.10	-
412	451977.43	4309652.15	Метод спутниковых геодезических измерений (определений)	0.10	-
409	451983.30	4309647.04	Метод спутниковых геодезических измерений (определений)	0.10	-
413	451880.12	4309510.94	Метод спутниковых геодезических измерений (определений)	0.10	-
414	451882.49	4309513.52	Метод спутниковых геодезических измерений (определений)	0.10	-
415	451875.48	4309519.96	Метод спутниковых геодезических измерений (определений)	0.10	-

2. Сведения о характерных точках границ объекта					
Обозначение характерных точек границ	Координаты, м		Метод определения координат характерной точки	Средняя квадратическая погрешность положения характерной точки (Mt), м	Описание обозначения точки на местности (при наличии)
	X	Y			
1	2	3	4	5	6
416	451873.11	4309517.38	Метод спутниковых геодезических измерений (определений)	0.10	-
413	451880.12	4309510.94	Метод спутниковых геодезических измерений (определений)	0.10	-
417	451724.23	4309309.30	Метод спутниковых геодезических измерений (определений)	0.10	-
418	451726.12	4309311.71	Метод спутниковых геодезических измерений (определений)	0.10	-

419	451720.06	4309316.45	Метод спутниковых геодезических измерений (определений)	0.10	-
420	451718.18	4309314.04	Метод спутниковых геодезических измерений (определений)	0.10	-
417	451724.23	4309309.30	Метод спутниковых геодезических измерений (определений)	0.10	-
421	451532.88	4309052.08	Метод спутниковых геодезических измерений (определений)	0.10	-
422	451537.37	4309057.66	Метод спутниковых геодезических измерений (определений)	0.10	-
423	451523.74	4309068.64	Метод спутниковых геодезических измерений (определений)	0.10	-
424	451519.25	4309063.06	Метод спутниковых геодезических измерений (определений)	0.10	-
421	451532.88	4309052.08	Метод спутниковых геодезических измерений (определений)	0.10	-
425	451221.12	4308647.08	Метод спутниковых геодезических измерений (определений)	0.10	-

2. Сведения о характерных точках границ объекта

Обозначение характерных точек границ	Координаты, м		Метод определения координат характерной точки	Средняя квадратическая погрешность положения характерной точки (Mt), м	Описание обозначения точки на местности (при наличии)
	X	Y			
1	2	3	4	5	6
426	451225.39	4308652.54	Метод спутниковых геодезических измерений (определений)	0.10	-
427	451211.38	4308663.52	Метод спутниковых геодезических измерений (определений)	0.10	-
428	451207.11	4308658.06	Метод спутниковых геодезических измерений (определений)	0.10	-
425	451221.12	4308647.08	Метод спутниковых геодезических измерений (определений)	0.10	-
429	451059.89	4308439.55	Метод спутниковых геодезических измерений (определений)	0.10	-
430	451062.96	4308443.54	Метод спутниковых геодезических измерений (определений)	0.10	-
431	451053.12	4308451.11	Метод спутниковых геодезических измерений (определений)	0.10	-
432	451050.05	4308447.12	Метод спутниковых геодезических измерений (определений)	0.10	-
429	451059.89	4308439.55	Метод спутниковых геодезических измерений (определений)	0.10	-
433	450969.06	4308328.06	Метод спутниковых геодезических измерений (определений)	0.10	-
434	450976.07	4308335.82	Метод спутниковых геодезических измерений (определений)	0.10	-
435	450970.46	4308340.88	Метод спутниковых геодезических измерений (определений)	0.10	-
436	450963.46	4308333.12	Метод спутниковых геодезических измерений (определений)	0.10	-

2. Сведения о характерных точках границ объекта

Обозначение характерных точек границ	Координаты, м		Метод определения координат характерной точки	Средняя квадратическая погрешность положения характерной точки (Mt), м	Описание обозначения точки на местности (при наличии)
	X	Y			
1	2	3	4	5	6
433	450969.06	4308328.06	Метод спутниковых геодезических измерений (определений)	0.10	-
437	450904.51	4308275.43	Метод спутниковых геодезических измерений (определений)	0.10	-
438	450902.43	4308283.57	Метод спутниковых геодезических измерений (определений)	0.10	-
439	450896.43	4308282.04	Метод спутниковых геодезических измерений (определений)	0.10	-
440	450898.51	4308273.90	Метод спутниковых геодезических измерений (определений)	0.10	-
437	450904.51	4308275.43	Метод спутниковых геодезических измерений (определений)	0.10	-
441	450746.62	4308227.35	Метод спутниковых геодезических измерений (определений)	0.10	-
442	450742.27	4308233.78	Метод спутниковых геодезических измерений (определений)	0.10	-
443	450739.98	4308232.23	Метод спутниковых геодезических измерений (определений)	0.10	-
444	450744.33	4308225.79	Метод спутниковых геодезических измерений (определений)	0.10	-
441	450746.62	4308227.35	Метод спутниковых геодезических измерений (определений)	0.10	-
445	450552.77	4308164.49	Метод спутниковых геодезических измерений (определений)	0.10	-
446	450549.55	4308173.01	Метод спутниковых геодезических измерений (определений)	0.10	-

2. Сведения о характерных точках границ объекта					
Обозначение характерных точек границ	Координаты, м		Метод определения координат характерной точки	Средняя квадратическая погрешность положения характерной точки (Mt), м	Описание обозначения точки на местности (при наличии)
	X	Y			
1	2	3	4	5	6
447	450545.99	4308171.67	Метод спутниковых геодезических измерений (определений)	0.10	-
448	450549.21	4308163.15	Метод спутниковых геодезических измерений (определений)	0.10	-
445	450552.77	4308164.49	Метод спутниковых геодезических измерений (определений)	0.10	-
449	450177.37	4308044.09	Метод спутниковых геодезических измерений (определений)	0.10	-
450	450172.83	4308056.97	Метод спутниковых геодезических измерений (определений)	0.10	-
451	450168.37	4308055.39	Метод спутниковых геодезических измерений (определений)	0.10	-
452	450172.91	4308042.52	Метод спутниковых геодезических измерений (определений)	0.10	-
449	450177.37	4308044.09	Метод спутниковых геодезических измерений (определений)	0.10	-
453	449970.07	4307982.57	Метод спутниковых геодезических измерений (определений)	0.10	-
454	449967.05	4307990.14	Метод спутниковых геодезических измерений (определений)	0.10	-
455	449964.24	4307989.02	Метод спутниковых геодезических измерений (определений)	0.10	-
456	449967.27	4307981.44	Метод спутниковых геодезических измерений (определений)	0.10	-
453	449970.07	4307982.57	Метод спутниковых геодезических измерений (определений)	0.10	-

2. Сведения о характерных точках границ объекта					
Обозначение характерных точек границ	Координаты, м		Метод определения координат характерной точки	Средняя квадратическая погрешность положения характерной точки (Mt), м	Описание обозначения точки на местности (при наличии)
	X	Y			
1	2	3	4	5	6
457	449800.26	4307932.21	Метод спутниковых геодезических измерений (определений)	0.10	-
458	449797.99	4307937.89	Метод спутниковых геодезических измерений (определений)	0.10	-
459	449794.40	4307936.45	Метод спутниковых геодезических измерений (определений)	0.10	-
460	449796.67	4307930.77	Метод спутниковых геодезических измерений (определений)	0.10	-
457	449800.26	4307932.21	Метод спутниковых геодезических измерений (определений)	0.10	-
461	449727.76	4307908.74	Метод спутниковых геодезических измерений (определений)	0.10	-
462	449726.24	4307914.79	Метод спутниковых геодезических измерений (определений)	0.10	-
463	449721.83	4307913.69	Метод спутниковых геодезических измерений (определений)	0.10	-
464	449723.35	4307907.63	Метод спутниковых геодезических измерений (определений)	0.10	-
461	449727.76	4307908.74	Метод спутниковых геодезических измерений (определений)	0.10	-
465	449707.50	4307906.84	Метод спутниковых геодезических измерений (определений)	0.10	-
466	449706.75	4307911.93	Метод спутниковых геодезических измерений (определений)	0.10	-
467	449700.32	4307910.99	Метод спутниковых геодезических измерений (определений)	0.10	-

2. Сведения о характерных точках границ объекта					
Обозначение характерных точек границ	Координаты, м		Метод определения координат характерной точки	Средняя квадратическая погрешность положения характерной точки (Mt), м	Описание обозначения точки на местности (при наличии)
	X	Y			
1	2	3	4	5	6
468	449701.06	4307905.90	Метод спутниковых геодезических измерений (определений)	0.10	-
465	449707.50	4307906.84	Метод спутниковых геодезических измерений (определений)	0.10	-
469	449709.20	4307884.69	Метод спутниковых геодезических измерений (определений)	0.10	-
470	449708.39	4307889.45	Метод спутниковых геодезических измерений (определений)	0.10	-

471	449700.63	4307888.12	Метод спутниковых геодезических измерений (определений)	0.10	-
472	449701.44	4307883.37	Метод спутниковых геодезических измерений (определений)	0.10	-
469	449709.20	4307884.69	Метод спутниковых геодезических измерений (определений)	0.10	-
473	449715.64	4307846.83	Метод спутниковых геодезических измерений (определений)	0.10	-
474	449714.77	4307854.54	Метод спутниковых геодезических измерений (определений)	0.10	-
475	449706.44	4307853.59	Метод спутниковых геодезических измерений (определений)	0.10	-
476	449707.31	4307845.89	Метод спутниковых геодезических измерений (определений)	0.10	-
473	449715.64	4307846.83	Метод спутниковых геодезических измерений (определений)	0.10	-
477	449719.05	4307819.00	Метод спутниковых геодезических измерений (определений)	0.10	-

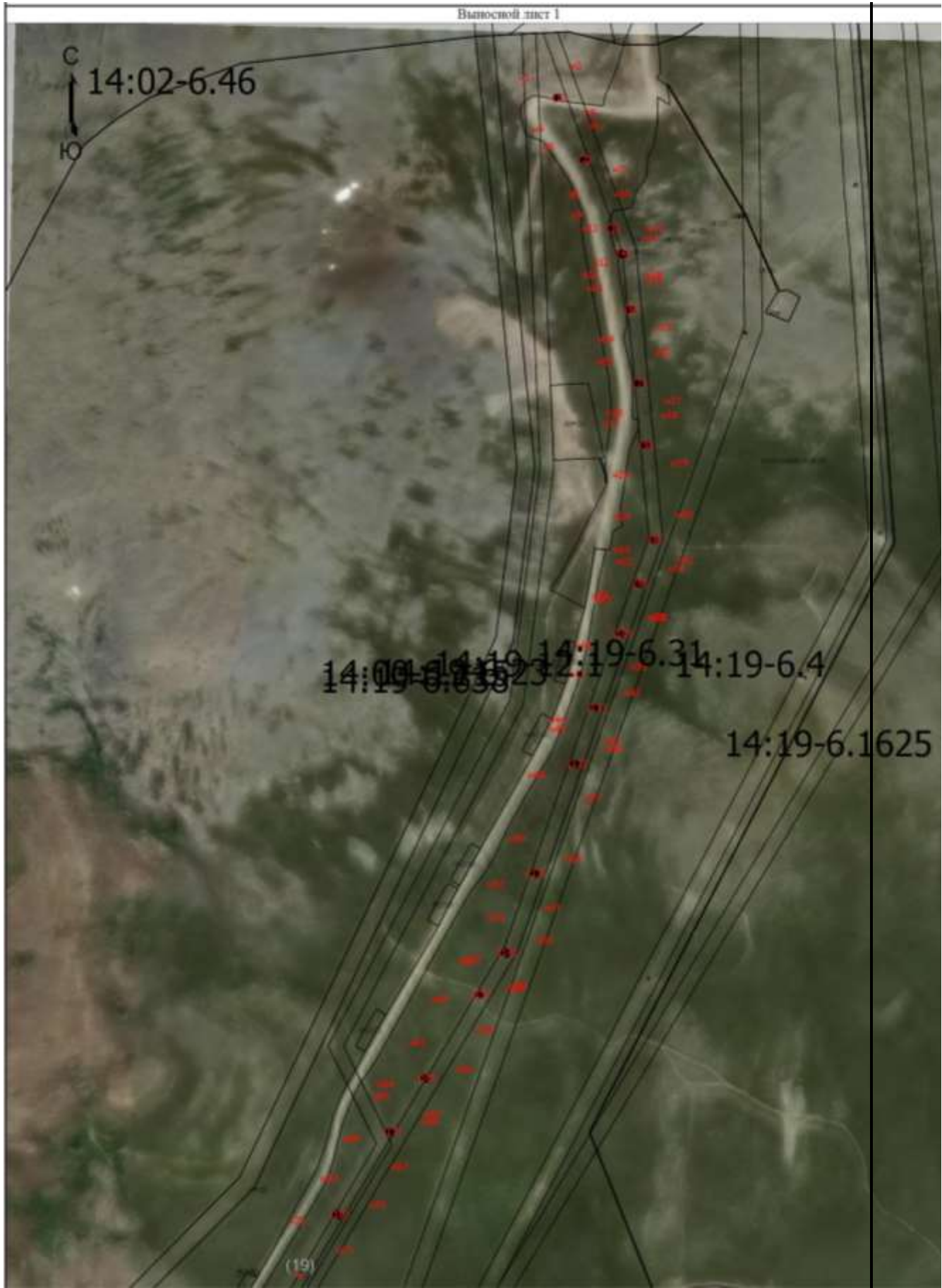
2. Сведения о характерных точках границ объекта

Обозначение характерных точек границ	Координаты, м		Метод определения координат характерной точки	Средняя квадратическая погрешность положения характерной точки (Mt), м	Описание обозначения точки на местности (при наличии)
	X	Y			
1	2	3	4	5	6
478	449718.88	4307826.04	Метод спутниковых геодезических измерений (определений)	0.10	-
479	449710.93	4307825.85	Метод спутниковых геодезических измерений (определений)	0.10	-
480	449711.10	4307818.81	Метод спутниковых геодезических измерений (определений)	0.10	-
477	449719.05	4307819.00	Метод спутниковых геодезических измерений (определений)	0.10	-
481	449735.33	4307679.48	Метод спутниковых геодезических измерений (определений)	0.10	-
482	449734.79	4307682.83	Метод спутниковых геодезических измерений (определений)	0.10	-
483	449727.78	4307681.69	Метод спутниковых геодезических измерений (определений)	0.10	-
484	449728.33	4307678.35	Метод спутниковых геодезических измерений (определений)	0.10	-
481	449735.33	4307679.48	Метод спутниковых геодезических измерений (определений)	0.10	-
485	449754.83	4307515.73	Метод спутниковых геодезических измерений (определений)	0.10	-
486	449754.44	4307518.38	Метод спутниковых геодезических измерений (определений)	0.10	-
487	449746.68	4307517.25	Метод спутниковых геодезических измерений (определений)	0.10	-
488	449747.07	4307514.59	Метод спутниковых геодезических измерений (определений)	0.10	-

2. Сведения о характерных точках границ объекта

Обозначение характерных точек границ	Координаты, м		Метод определения координат характерной точки	Средняя квадратическая погрешность положения характерной точки (Mt), м	Описание обозначения точки на местности (при наличии)
	X	Y			
1	2	3	4	5	6
485	449754.83	4307515.73	Метод спутниковых геодезических измерений (определений)	0.10	-
489	449776.03	4307334.56	Метод спутниковых геодезических измерений (определений)	0.10	-
490	449775.68	4307337.14	Метод спутниковых геодезических измерений (определений)	0.10	-
491	449768.68	4307336.19	Метод спутниковых геодезических измерений (определений)	0.10	-
492	449769.03	4307333.61	Метод спутниковых геодезических измерений (определений)	0.10	-
489	449776.03	4307334.56	Метод спутниковых геодезических измерений (определений)	0.10	-
493	449786.82	4307247.48	Метод спутниковых геодезических измерений (определений)	0.10	-
494	449786.43	4307250.21	Метод спутниковых геодезических измерений (определений)	0.10	-
495	449778.48	4307249.07	Метод спутниковых геодезических измерений (определений)	0.10	-
496	449778.87	4307246.34	Метод спутниковых геодезических измерений (определений)	0.10	-
493	449786.82	4307247.48	Метод спутниковых геодезических измерений (определений)	0.10	-
497	449794.58	4307183.11	Метод спутниковых геодезических измерений (определений)	0.10	-
498	449793.27	4307188.90	Метод спутниковых геодезических измерений (определений)	0.10	-

Схема расположения границ публичного сервитута для размещения опор:**Наименование объекта:** ВЛ 110 кВ (102а) Малый Нимныр – Хатыми РС (Якутия),**Местоположение объекта:** РС (Якутия), Нерюнгринский район. (межселенная территория), в границах кадастровых кварталов 14:19:206001, земельных участков 14:19:206001:64, 14:19:206001:534**Схема расположения границ публичного сервитута для размещения опор:****Наименование объекта:** ВЛ 110 кВ (102а) Малый Нимныр – Хатыми РС (Якутия),**Местоположение объекта:** РС (Якутия), Нерюнгринский район. (межселенная территория), в границах кадастровых кварталов 14:19:206001, земельных участков 14:19:206001:64, 14:19:206001:534**Масштаб 1 : 50 000**



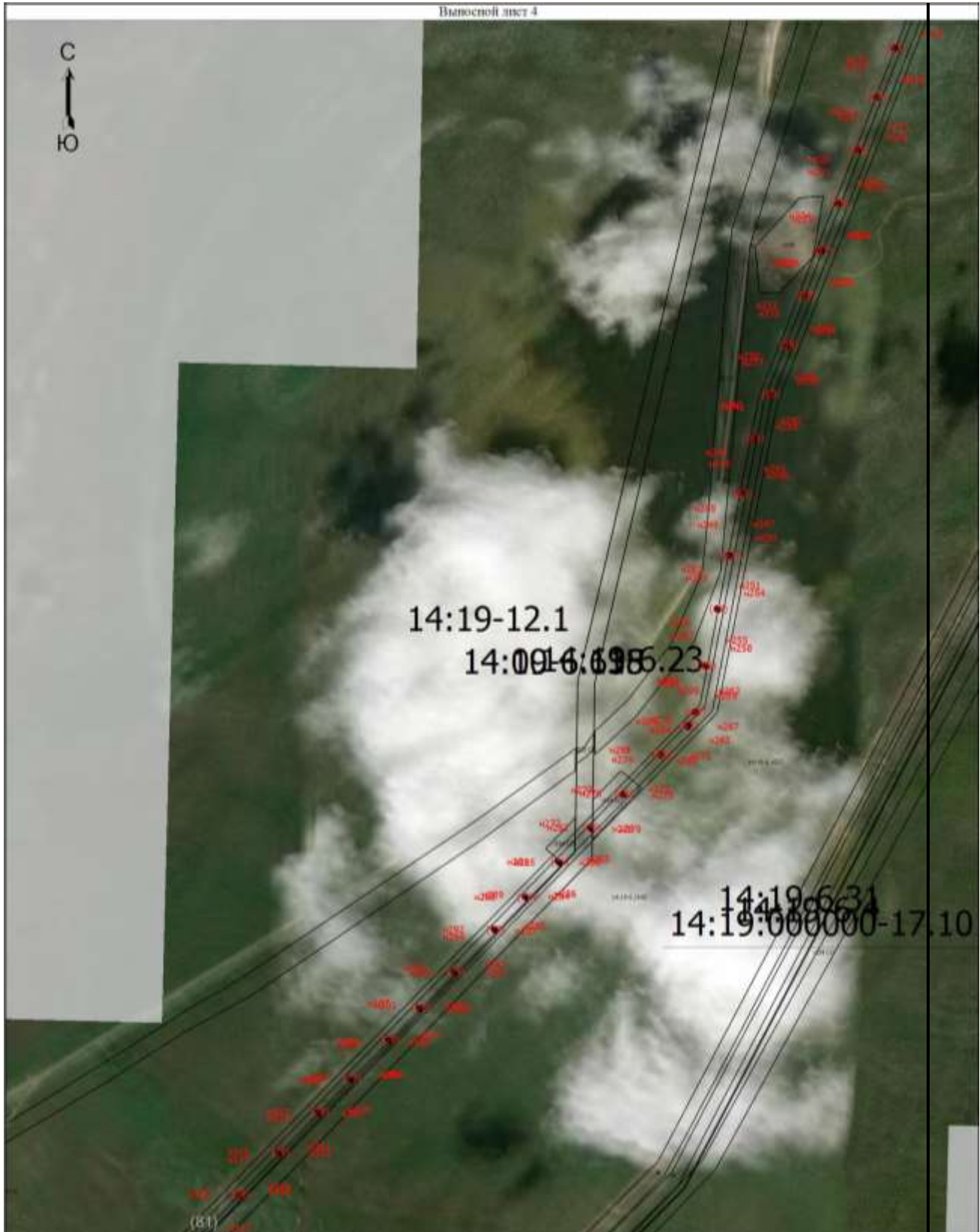
Масштаб 1 : 20 000



Масштаб 1 : 20 000



Масштаб 1 : 20 000

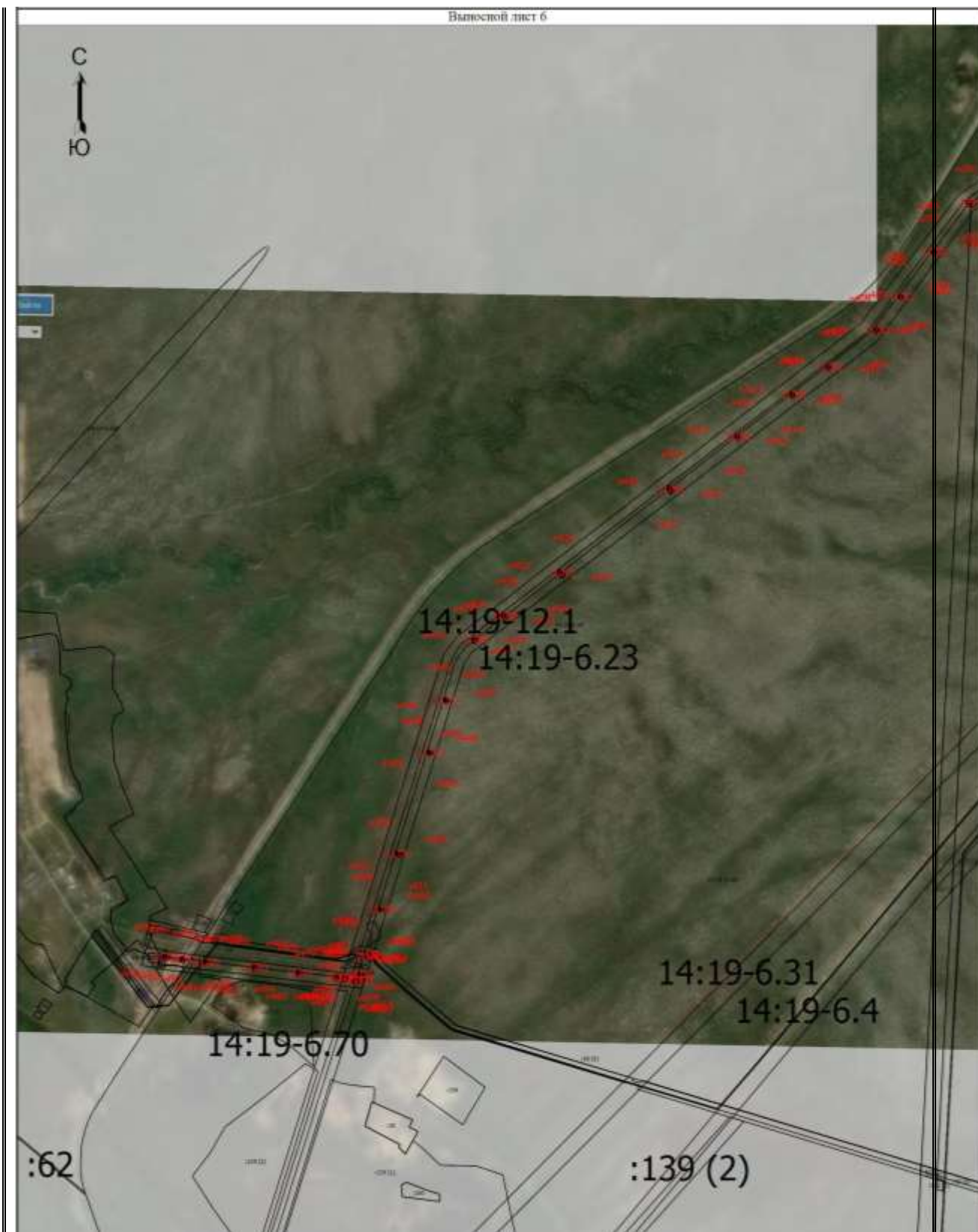


Масштаб 1 : 20 000

Выносной лист 5



Масштаб 1 : 20 000



Масштаб 1 : 20 000

Условные обозначения:

- 14:19:102018 - номер кадастрового квартала
- н1 - номер образованной характерной точки
- - характерная точка границы образуемого земельного участка
- - границы земельных участков по данным ЕГРН
- - граница образуемого публичного сервитута

ПОСТАНОВЛЕНИЕ**Нерюнгринской районной администрации от 24.09.2025 №1859****О внесении изменений в приложение к постановлению Нерюнгринской районной администрации от 08.02.2021 № 185 «Об утверждении муниципальной программы «Развитие системы образования Нерюнгринского района на 2021-2027 годы»**

Руководствуясь Бюджетным кодексом Российской Федерации, Федеральным законом от 06.10.2003 № 131-ФЗ «Об общих принципах организации местного самоуправления в Российской Федерации», Федеральным законом от 29.12.2012 № 273-ФЗ «Об образовании в Российской Федерации», Уставом МР «Нерюнгринский район» РС(Я), решением сессии Нерюнгринского районного Совета депутатов от 25.06.2025 № 1-19 «О внесении изменений в решение Нерюнгринского районного Совета депутатов от 18.12.2024 № 3-14 «О бюджете Нерюнгринского района на 2025 год и на плановый период 2026 и 2027 годов», постановлением Нерюнгринской районной администрации от 26.03.2018 № 451 «Об утверждении Порядка разработки, утверждения и

реализации муниципальных программ муниципального образования «Нерюнгринский район», Нерюнгринская районная администрация

ПОСТАНОВЛЯЕТ:

1. Внести в муниципальную программу «Развитие системы образования Нерюнгринского района на 2021-2027 годы», утвержденную постановлением Нерюнгринской районной администрации от 08.02.2021 № 185 следующие изменения (далее программа):

1.1. Пункт 11 «Предельный объем финансового обеспечения на реализацию Программы с разбивкой по годам и источникам финансирования» паспорта программы изложить в следующей редакции:

11	Предельный объем финансового обеспечения на реализацию программы с разбивкой по годам и источникам финансирования	Источник финансирования	Базовый вариант				Итого базовый вариант
			ФБ	РБ	МБ	ВБИ	
		2021	122 708,10	1 951 504,40	1 078 560,10	97 157,80	3 249 930,40
		2022	224 070,30	2 290 718,80	1 180 012,50	122 605,20	3 817 406,80
		2023	184 292,90	2 412 734,70	1 682 607,20	208 842,00	4 488 476,80
		2024	373 811,20	2 742 090,70	2 014 701,90	157 091,50	5 287 695,30
		2025	478 635,10	2 617 998,90	2 224 281,60	155 382,80	5 476 298,40
		2026	149 178,00	2 632 181,20	1 924 536,20	109 608,30	4 815 503,70
		2027	149 178,00	2 632 181,20	2 058 114,60	109 618,30	4 949 092,10
		ИТОГО:	1 681 873,60	17 279 409,90	12 162 814,10	960 305,90	32 084 403,50
		Источник финансирования	Интенсивный вариант				Итого интенсивный вариант
			ФБ	РБ	МБ	ВБИ	
		2021	125 240,00	1 951 504,40	1 185 621,23	97 157,80	3 359 523,43
		2022	224 555,80	2 290 720,81	1 448 832,14	125 485,80	4 089 594,55
		2023	245 876,30	2 420 532,90	1 713 718,98	208 842,00	4 588 970,18
		2024	373 811,20	2 755 581,40	2 040 444,50	157 091,50	5 326 928,60
		2025	478 635,10	2 624 406,70	2 338 082,56	155 382,80	5 596 507,16
		2026	161 060,88	2 634 643,40	2 051 190,78	110 766,80	4 957 661,86
		2027	149 178,00	2 632 181,20	2 135 811,78	109 618,30	5 026 789,28
		ИТОГО:	1 758 357,28	17 309 570,81	12 913 701,97	964 345,00	32 945 975,06

1.2. Таблицу 24 «Ресурсное обеспечение программы» раздела VI «Информация по финансовому обеспечению муниципальной программы в разрезе источников финансирования, программных мероприятий, а также по годам реализации муниципальной Программы» программы изложить в следующей редакции:

«Ресурсное обеспечение программы»

таблица 24

Источник финансирования	Базовый вариант	Интенсивный вариант
	тыс. руб.	тыс. руб.
ВСЕГО:	32 084 403,50	32 945 975,06
федеральный бюджет	1 681 873,60	1 758 357,28
бюджет Республики Саха (Якутия)	17 279 409,90	17 309 570,81
бюджет Нерюнгринского района	12 162 814,10	12 913 701,97
внебюджетные источники	960 305,90	964 345,00

1.3. Приложение № 1 «Система программных мероприятий муниципальной программы «Развитие системы образования Нерюнгринского района на 2021-2027 годы» программы утвердить в новой редакции, согласно приложению

№ 1 к настоящему постановлению.

1.4. Приложение № 3 «Перечень объектов, требующих расходов на ремонт, финансируемых в рамках муниципальной программы» программы утвердить в новой редакции, согласно приложению № 2 к настоящему постановлению.

1.5. Приложение № 4 «Перечень предметов длительного пользования, дорогостоящего оборудования финансируемых в рамках подпрограммы (направления) «Развитие и модернизация отрасли» программы утвердить в новой редакции, согласно приложению № 3 к настоящему постановлению.

2. Настоящее постановление опубликовать в Бюллетене органов местного самоуправления Нерюнгринского района и разместить на официальном сайте муниципального района «Нерюнгринский район» РС(Я) в сети Интернет.

3. Настоящее постановление вступает в силу с момента опубликования в Бюллетене органов местного самоуправления Нерюнгринского района.

4. Контроль исполнения настоящего постановления возложить на заместителя главы Нерюнгринской районной администрации по социальным вопросам Прокопьев А.А.

*И.о. главы района**М.А. Громач*

Мероприятие 1. Обеспечение содержания органа управления образования и создания условий для работы МКУ УО Нерюнгринского района (приобретение товаров и услуг).	ВСЕГО	337	39	40	44	49	52	55	56	338	39	41	44	49	52	55	56	
	федеральный бюджет	747,80	0,00	661,50	490,20	796,40	320,20	254,90	211,60	803,20	0,00	0,00	0,00	0,00	0,00	0,00	0,00	0,00
	бюджет РС(Я)	7,30	7,30	0,00	0,00	0,00	0,00	0,00	0,00	7,30	7,30	0,00	0,00	0,00	0,00	0,00	0,00	0,00
	местный бюджет	337	39	40	44	49	52	55	56	338	39	41	44	49	52	55	56	0,00
	внебюджетные источники	740,50	0,00	661,50	490,20	796,40	320,20	254,90	211,60	795,90	0,00	0,00	0,00	0,00	0,00	0,00	0,00	0,00
	ВСЕГО	9 135	1 006	1 185	1 296	1 434	1 425	1 372	1 414	9 499	1 094	1 210	1 310	1 438	1 477	1 485	1 482	1 482
	федеральный бюджет	2 540,00	0,00	450,50	575,00	326,90	742,60	712,70	368,40	682,80	983,10	954,70	041,46	840,30	170,68	163,68	528,88	528,88
	бюджет РС(Я)	5 600	600	746	792	875	861	861	861	5 604	600	746	795	877	861	861	861	861
	местный бюджет	2 033,80	044,50	663,20	993,20	255,00	749,30	749,30	749,30	773,60	044,50	663,20	406,60	411,40	749,30	749,30	749,30	749,30
	внебюджетные источники	3 003	342	366	411	474	486	440	482	3 363	431	391	422	476	537	553	550	550
ЗАДАЧА 2. Обеспечить доступность в получении качественных образовательных услуг дошкольного образования.	ВСЕГО	618,50	343,60	298,80	409,00	026,70	156,50	864,10	519,80	477,50	248,80	803,00	462,06	383,70	584,58	315,08	680,28	
	федеральный бюджет	531	63	72	92	85	77	70	70	531	63	72	92	85	77	70	70	
	бюджет РС(Я)	431,70	689,80	488,50	172,80	045,20	836,80	099,30	099,30	431,70	689,80	488,50	172,80	045,20	836,80	099,30	099,30	
	местный бюджет	9 135	1 006	1 185	1 296	1 434	1 425	1 372	1 414	9 499	1 094	1 210	1 310	1 438	1 477	1 485	1 482	
	внебюджетные источники	2 540,00	0,00	450,50	575,00	326,90	742,60	712,70	368,40	682,80	983,10	954,70	041,46	840,30	170,68	163,68	528,88	
	ВСЕГО	5 600	600	746	792	875	861	861	861	5 604	600	746	795	877	861	861	861	861
	федеральный бюджет	2 033,80	044,50	663,20	993,20	255,00	749,30	749,30	749,30	773,60	044,50	663,20	406,60	411,40	749,30	749,30	749,30	749,30
	бюджет РС(Я)	3 003	342	366	411	474	486	440	482	3 363	431	391	422	476	537	553	550	550
	внебюджетные источники	618,50	343,60	298,80	409,00	026,70	156,50	864,10	519,80	477,50	248,80	803,00	462,06	383,70	584,58	315,08	680,28	
	Мероприятие 2.1. Создание организационных условий - совершенствование содержания и повышения качества дошкольного образования (расходы муниципальным учреждениям на финансовое обеспечение муниципального задания на оказание муниципальных услуг (выполнение работ)).	ВСЕГО	531	63	72	92	85	77	70	70	531	63	72	92	85	77	70	70
федеральный бюджет		431,70	689,80	488,50	172,80	045,20	836,80	099,30	099,30	431,70	689,80	488,50	172,80	045,20	836,80	099,30	099,30	
бюджет РС(Я)		8 844	974	1 141	1 255	1 396	1 381	1 328	1 366	9 158	1 061	1 163	1 263	1 396	1 417	1 422	1 434	
местный бюджет		466,80	234,20	290,40	956,20	214,10	634,20	473,90	663,80	755,20	191,40	714,50	323,66	214,10	004,18	483,08	824,28	824,28
внебюджетные источники		0,00	0,00	0,00	0,00	0,00	0,00	0,00	0,00	0,00	0,00	0,00	0,00	0,00	0,00	0,00	0,00	
ВСЕГО		5 578	596	743	789	871	858	858	858	5 578	596	743	789	871	858	858	858	858
федеральный бюджет		523,70	560,60	955,20	921,90	955,10	710,30	710,30	710,30	523,70	560,60	955,20	921,90	955,10	710,30	710,30	710,30	710,30
бюджет РС(Я)		2 734	313	324	373	439	445	399	437	3 048	400	347	381	439	480	493	506	506
местный бюджет		511,40	983,80	846,70	861,50	213,80	087,10	664,30	854,20	799,80	941,00	270,80	228,96	213,80	457,08	673,48	014,68	014,68
внебюджетные источники		531	63	72	92	85	77	70	70	531	63	72	92	85	77	70	70	70
в т.ч. обеспечение пожарной и антитеррористической безопасности муниципальных учреждений.	ВСЕГО	25	1	3	4	3	4	3	4	39	12	4	4	3	4	5	4	
	федеральный бюджет	367,50	523,70	788,50	245,90	429,10	296,40	857,70	226,20	315,60	410,70	453,80	631,20	429,10	982,70	181,90	226,20	

Мероприятие 2.2. Создание организационных условий - совершенствование содержания и повышения качества дошкольного образования (расходы на обеспечение деятельности (оказание услуг) муниципальных учреждений).	ВСЕГО	290	31	44	40	38	44	44	44	44	47	340	33	47	46	42	60	62	47
	федеральный бюджет	0,00	0,00	0,00	0,00	0,00	0,00	0,00	0,00	0,00	0,00	0,00	0,00	0,00	0,00	0,00	0,00	0,00	0,00
	бюджет РС(Я)	21	3	2	3	3	3	3	3	3	3	26	3	3	5	5	3	3	3
	местный бюджет	680,10	483,90	708,00	071,30	299,90	039,00	039,00	039,00	039,00	039,00	249,90	483,90	483,90	708,00	484,70	456,30	039,00	039,00
Подпрограмма III.	ВСЕГО	269	28	41	37	34	41	41	41	44	665,60	677,70	307,80	532,20	233,10	169,90	127,50	59	44
	федеральный бюджет	107,10	359,80	452,10	547,50	812,90	069,40	199,80	199,80	665,60	0,00	0,00	0,00	0,00	0,00	0,00	0,00	0,00	0,00
	бюджет РС(Я)	0,00	0,00	0,00	0,00	0,00	0,00	0,00	0,00	0,00	0,00	0,00	0,00	0,00	0,00	0,00	0,00	0,00	0,00
	внебюджетные источники	11 547	1 343	1 534	1 558	1 815	1 753	1 770	1 770	1 770	1 770	11 547	1 343	1 343	1 534	1 558	1 815	1 753	1 770
ЗАДАЧА 3. Обеспечить формирование современных условий для получения доступности качественного общего образования для реализации разнообразных образовательных потребностей жителей района.	ВСЕГО	16 921	1 848	2 081	2 237	2 555	2 545	2 694	2 694	2 958	17 144	1 865	1 865	2 114	2 308	2 570	2 601	2 716	2 968
	федеральный бюджет	065,30	830,70	121,30	227,20	929,90	360,30	057,80	057,80	538,10	758,44	474,34	474,34	056,21	600,34	553,20	363,68	635,88	074,80
	бюджет РС(Я)	1 144	122	138	148	197	238	149	149	149	1 220	125	125	138	210	197	238	161	149
	местный бюджет	3 22,30	708,10	393,00	884,50	188,90	791,80	178,00	178,00	178,00	805,98	240,00	240,00	878,50	467,90	188,90	791,80	060,88	178,00
Мероприятие 3.1. Создание организационных условий работы ОУ - совершенствование содержания и повышение качества общего образования (расходы муниципальных учреждений на финансовое обеспечение муниципального задания на оказание муниципальных услуг (выполнение работ)).	ВСЕГО	3 845	352	364	423	476	482	740	740	1 005	3 988	3 988	366	393	433	491	537	750	1 014
	федеральный бюджет	501,30	676,90	091,20	966,40	766,70	000,20	764,80	764,80	235,10	498,45	498,45	788,64	658,00	607,14	390,00	981,38	301,50	771,80
	бюджет РС(Я)	384	29	44	105	65	70	33	33	33	388	388	29	47	105	65	70	34	33
	внебюджетные источники	170,50	605,00	540,40	670,30	994,60	832,20	759,00	759,00	769,00	209,60	209,60	605,00	421,00	670,30	994,60	832,20	917,50	769,00
Мероприятие 3.1. Создание организационных условий работы ОУ - совершенствование содержания и повышение качества общего образования (расходы муниципальных учреждений на финансовое обеспечение муниципального задания на оказание муниципальных услуг (выполнение работ)).	ВСЕГО	16 921	1 848	2 081	2 237	2 555	2 545	2 694	2 694	2 958	17 144	1 865	1 865	2 114	2 308	2 570	2 601	2 716	2 968
	федеральный бюджет	065,30	830,70	121,30	227,20	929,90	360,30	057,80	057,80	538,10	758,44	474,34	474,34	056,21	600,34	553,20	363,68	635,88	074,80
	бюджет РС(Я)	1 144	122	138	148	197	238	149	149	149	1 220	125	125	138	210	197	238	161	149
	местный бюджет	3 22,30	708,10	393,00	884,50	188,90	791,80	178,00	178,00	178,00	805,98	240,00	240,00	878,50	467,90	188,90	791,80	060,88	178,00
Мероприятие 3.1. Создание организационных условий работы ОУ - совершенствование содержания и повышение качества общего образования (расходы муниципальных учреждений на финансовое обеспечение муниципального задания на оказание муниципальных услуг (выполнение работ)).	ВСЕГО	11 547	1 343	1 534	1 558	1 815	1 753	1 770	1 770	1 770	11 547	1 343	1 343	1 534	1 558	1 815	1 753	1 770	1 770
	федеральный бюджет	071,20	840,70	096,70	706,00	979,70	736,10	356,00	356,00	356,00	356,00	244,41	840,70	840,70	098,71	855,00	979,70	758,30	356,00
	бюджет РС(Я)	3 845	352	364	423	476	482	740	740	1 005	3 988	3 988	366	393	433	491	537	750	1 014
	внебюджетные источники	501,30	676,90	091,20	966,40	766,70	000,20	764,80	764,80	235,10	498,45	498,45	788,64	658,00	607,14	390,00	981,38	301,50	771,80
Мероприятие 3.1. Создание организационных условий работы ОУ - совершенствование содержания и повышение качества общего образования (расходы муниципальных учреждений на финансовое обеспечение муниципального задания на оказание муниципальных услуг (выполнение работ)).	ВСЕГО	384	29	44	105	65	70	33	33	33	388	388	29	47	105	65	70	34	33
	федеральный бюджет	170,50	605,00	540,40	670,30	994,60	832,20	759,00	759,00	769,00	209,60	209,60	605,00	421,00	670,30	994,60	832,20	917,50	769,00
	бюджет РС(Я)	13 447	1 446	1 636	1 737	1 984	1 968	2 206	2 206	2 466	13 536	1 459	1 459	1 662	1 746	1 984	2 010	2 206	2 466
	внебюджетные источники	982,10	640,80	996,50	846,10	804,60	429,00	927,10	927,10	338,00	960,28	890,64	890,64	224,61	1 31,56	804,60	643,78	927,10	338,00
Мероприятие 3.1. Создание организационных условий работы ОУ - совершенствование содержания и повышение качества общего образования (расходы муниципальных учреждений на финансовое обеспечение муниципального задания на оказание муниципальных услуг (выполнение работ)).	ВСЕГО	747	67	73	79	114	137	137	137	137	747	67	67	73	79	114	137	137	137
	федеральный бюджет	867,50	094,80	043,10	906,00	007,50	938,70	938,70	938,70	938,70	867,50	094,80	094,80	043,10	906,00	007,50	938,70	938,70	938,70
	бюджет РС(Я)	9 342	1 078	1 243	1 242	1 461	1 426	1 444	1 444	1 444	9 342	1 078	1 078	1 243	1 242	1 461	1 426	1 444	1 444
	внебюджетные источники	775,20	895,70	735,00	902,10	496,60	201,20	772,30	772,30	772,30	777,21	895,70	895,70	737,01	902,10	496,60	201,20	772,30	772,30
Мероприятие 3.1. Создание организационных условий работы ОУ - совершенствование содержания и повышение качества общего образования (расходы муниципальных учреждений на финансовое обеспечение муниципального задания на оказание муниципальных услуг (выполнение работ)).	ВСЕГО	3 034	275	285	320	351	344	598	598	858	3 120	289	289	307	328	351	386	598	858
	федеральный бюджет	384,20	954,50	457,90	376,50	460,80	486,00	623,80	623,80	024,70	479,77	204,34	204,34	803,40	661,96	460,80	700,78	623,80	024,70
	бюджет РС(Я)	322	24	34	94	57	59	25	25	25	325	24	24	37	94	57	59	25	25
	внебюджетные источники	955,20	695,80	760,50	661,50	839,70	803,10	592,30	592,30	602,30	835,80	695,80	695,80	641,10	661,50	839,70	803,10	592,30	602,30
Мероприятие 3.1. Создание организационных условий работы ОУ - совершенствование содержания и повышение качества общего образования (расходы муниципальных учреждений на финансовое обеспечение муниципального задания на оказание муниципальных услуг (выполнение работ)).	ВСЕГО	47	4	6	5	4	5	9	9	12	60	14	14	6	6	5	5	9	12
	федеральный бюджет	296,90	115,80	004,10	389,90	594,30	163,90	053,00	053,00	975,90	074,74	599,54	599,54	337,80	591,10	158,50	358,90	053,00	975,90
	бюджет РС(Я)	322	24	34	94	57	59	25	25	25	325	24	24	37	94	57	59	25	25
	внебюджетные источники	955,20	695,80	760,50	661,50	839,70	803,10	592,30	592,30	602,30	835,80	695,80	695,80	641,10	661,50	839,70	803,10	592,30	602,30

Мероприятие 3.2. Обеспечение деятельности советников директора по воспитанию и взаимодействию с детскими общественными объединениями	ВСЕГО	32	0,00	0,00	0,00	13	16	1	43	0,00	0,00	0,00	13	16	13	1	1
	федеральный бюджет	28	0,00	0,00	0,00	12	15	0,00	40	0,00	0,00	0,00	12	15	11	0,00	0,00
	бюджет РС(Я)	662,80	0,00	0,00	0,00	148,30	514,50	0,00	662,80	0,00	0,00	0,00	148,30	514,50	0,00	0,00	0,00
	местный бюджет	2	0,00	0,00	0,00	122,30	119,00	1	2	0,00	0,00	0,00	122,30	119,00	1	1	1
	внебюджетные источники	0,00	0,00	0,00	0,00	0,00	0,00	0,00	0,00	0,00	0,00	0,00	0,00	0,00	0,00	0,00	0,00
Мероприятие 3.3. Создание организационных условий работы ОУ- совершенствование содержания и повышение качества общего образования (обеспечение развития службы психолого-го-медико-педагогического сопровождения детей).	ВСЕГО	109	11	12	14	17	17	18	110	11	13	14	17	17	17	18	18
	федеральный бюджет	812,90	127,90	872,00	948,40	201,00	235,30	441,40	491,60	659,00	019,60	198,40	201,00	235,30	986,90	986,90	986,90
	бюджет РС(Я)	0,00	0,00	0,00	0,00	0,00	0,00	0,00	0,00	0,00	0,00	0,00	0,00	0,00	0,00	0,00	0,00
	местный бюджет	0,00	0,00	0,00	0,00	0,00	0,00	0,00	0,00	0,00	0,00	0,00	0,00	0,00	0,00	0,00	0,00
	внебюджетные источники	0,00	0,00	0,00	0,00	0,00	0,00	0,00	0,00	0,00	0,00	0,00	0,00	0,00	0,00	0,00	0,00
Мероприятие 3.4. Создание организационных условий работы ОУ- совершенствование содержания и повышение качества общего образования (выполнение отдельных государственных полномочий по обеспечению деятельности специальных (коррекционных) образовательных учреждений для обучающихся, воспитанников с ограниченными возможностями здоровья, оздоровительных образовательных учреждений санаторного типа для детей, нуждающихся в длительном лечении).	ВСЕГО	2315	275	305	332	368	346	342	2320	275	305	335	368	347	344	344	342
	федеральный бюджет	127,30	817,60	391,00	600,00	955,30	987,20	688,10	027,80	817,60	876,50	306,90	955,30	170,40	029,80	871,30	871,30
	бюджет РС(Я)	69	7	7	8	12	11	11	72	7	8	10	12	11	11	11	11
	местный бюджет	148,30	104,40	776,20	108,90	440,90	239,30	239,30	340,70	104,40	261,70	815,80	440,90	239,30	239,30	239,30	239,30
	внебюджетные источники	2187	263	288	314	348	325	323	2187	263	288	314	348	325	323	323	323
Мероприятие 3.5. Создание организационных условий работы ОУ- совершенствование содержания и повышение качества общего образования (расходы на обеспечение деятельности (оказание услуг) муниципальных учреждений).	ВСЕГО	507	55	51	63	83	80	83	514	55	54	63	83	84	83	88	88
	федеральный бюджет	116,90	581,10	547,50	281,50	610,00	712,90	884,50	902,50	721,40	791,90	430,50	610,00	964,80	884,50	884,50	499,40
	бюджет РС(Я)	16	1	1	1	5	1	1	16	1	1	1	5	1	1	1	1
	местный бюджет	490	53	49	61	77	78	82	498	53	53	61	77	83	82	86	86
	внебюджетные источники	615,20	642,80	814,50	520,80	945,10	911,30	082,90	229,60	783,10	058,90	520,80	945,10	141,00	082,90	082,90	697,80

в т.ч. мероприятия в сфере образования для детей и молодежи.		66	2	2	6	8	6	20	18	95	7	7	7	18	16	20	18
		851,70	900,00	749,90	906,30	679,70	647,80	498,10	469,90	678,90	195,20	377,70	585,70	269,60	282,70	498,10	469,90
Мероприятие 3.6. Организация бесплатного горячего питания обучающихся, поступающих начальное общее образование.	ВСЕГО	340	52	61	64	61	83	8	8	401	54	61	123	61	83	8	8
	федеральный бюджет	339,40	160,20	327,40	754,90	642,40	225,90	614,30	614,30	938,30	882,60	327,40	631,40	642,40	225,90	614,30	614,30
	бюджет РС(Я)	298	48	57	60	57	74	0,00	0,00	360	51	57	119	57	74	0,00	0,00
		912,70	508,90	573,70	869,60	889,50	071,00	0,00	0,00	321,10	040,80	573,70	746,10	889,50	071,00	0,00	0,00
Мероприятие 3.7. Организация бесплатного горячего питания обучающихся, поступающих основное общее и среднее общее образование.	местный бюджет	41	3	3	3	3	9	8	8	41	3	3	3	3	9	8	8
	внебюджетные источники	426,70	651,30	753,70	885,30	752,90	154,90	614,30	614,30	617,20	841,80	753,70	885,30	752,90	154,90	614,30	614,30
	ВСЕГО	0,00	0,00	0,00	0,00	0,00	0,00	0,00	0,00	0,00	0,00	0,00	0,00	0,00	0,00	0,00	0,00
	федеральный бюджет	168	7	12	23	26	32	32	32	216	7	16	25	41	41	41	41
Подпрограмма IV. «Дополнительное образование»	бюджет РС(Я)	662,40	503,10	986,90	796,30	595,00	593,70	593,70	593,70	530,78	503,10	816,20	151,58	218,30	947,20	947,20	947,20
	местный бюджет	0,00	0,00	0,00	0,00	0,00	0,00	0,00	0,00	0,00	0,00	0,00	0,00	0,00	0,00	0,00	0,00
	внебюджетные источники	0,00	0,00	0,00	0,00	0,00	0,00	0,00	0,00	0,00	0,00	0,00	0,00	0,00	0,00	0,00	0,00
	ВСЕГО	2 072	209	229	265	311	319	359	378	2 128	211	254	275	318	328	361	378
ЗАДАЧА 4. Обеспечить устойчивость развития сферы дополнительного образования детей, обеспечивая равные возможности и доступ к образовательным ресурсам.	федеральный бюджет	0,00	0,00	0,00	0,00	0,00	0,00	0,00	0,00	0,00	0,00	0,00	0,00	0,00	0,00	0,00	0,00
	бюджет РС(Я)	654,00	71,30	235,60	59,70	59,70	75,90	75,90	75,90	5	71,30	235,60	59,70	59,70	2	2	75,90
	местный бюджет	2 029	208	224	254	305	312	353	372	2 081	210	248	264	312	318	353	372
	внебюджетные источники	683,90	239,00	049,80	313,80	011,50	461,40	434,10	174,30	166,09	778,80	625,10	731,79	568,90	853,10	434,10	174,30
	ВСЕГО	41	877,00	5	10	6	6	5	5	41	877,00	5	10	6	6	5	5
	федеральный бюджет	717,70	576,30	576,30	998,90	051,70	713,80	750,00	750,00	717,70	576,30	998,90	051,70	713,80	750,00	750,00	
	бюджет РС(Я)	2 072	209	229	265	311	319	359	378	2 128	211	254	275	318	328	361	378
	внебюджетные источники	055,60	187,30	861,70	372,40	122,90	251,10	260,00	000,20	462,19	727,10	437,00	790,39	680,30	105,00	722,20	000,20
	бюджет РС(Я)	0,00	0,00	0,00	0,00	0,00	0,00	0,00	0,00	0,00	0,00	0,00	0,00	0,00	0,00	0,00	0,00
	местный бюджет	654,00	71,30	235,60	59,70	59,70	75,90	75,90	75,90	5	71,30	235,60	59,70	59,70	2	2	75,90
	внебюджетные источники	2 029	208	224	254	305	312	353	372	2 081	210	248	264	312	318	353	372
	ВСЕГО	683,90	239,00	049,80	313,80	011,50	461,40	434,10	174,30	166,09	778,80	625,10	731,79	568,90	853,10	434,10	174,30
	бюджет РС(Я)	41	877,00	5	10	6	6	5	5	41	877,00	5	10	6	6	5	5
	федеральный бюджет	717,70	576,30	576,30	998,90	051,70	713,80	750,00	750,00	717,70	576,30	998,90	051,70	713,80	750,00	750,00	
	бюджет РС(Я)	2 072	209	224	254	305	312	353	372	2 081	210	248	264	312	318	353	372
	внебюджетные источники	055,60	187,30	861,70	372,40	122,90	251,10	260,00	000,20	462,19	727,10	437,00	790,39	680,30	105,00	722,20	000,20

Мероприятие 4.1. Создание организационных условий работы УДОД - оказание услуг в соответствии с изменяющимися запросами населения-создание организационных условий для развития научно-технического творчества (расходы муниципальным учреждениям на финансовое обеспечение муниципального задания на оказание муниципальных услуг (выполнение работ)).	ВСЕГО	1 860	202	219	244	290	292	298	313	1 896	202	240	255	290	297	298	313
	федеральный бюджет	599,30	182,00	0,00	0,00	473,20	880,90	0,00	118,00	666,29	0,00	0,00	0,00	473,20	581,70	0,00	118,00
	бюджет РС(Я)	0,00	0,00	0,00	0,00	0,00	0,00	0,00	0,00	0,00	0,00	0,00	0,00	0,00	0,00	0,00	0,00
	местный бюджет	1 818	201	213	233	284	286	292	307	1 854	201	234	244	284	290	292	307
внебюджетные источники	ВСЕГО	881,60	305,00	513,70	798,00	421,50	167,10	308,30	368,00	948,59	305,00	461,90	215,99	421,50	867,90	308,30	368,00
	федеральный бюджет	41	877,00	5	10	6	6	5	5	41	877,00	576,30	10	6	6	5	5
	бюджет РС(Я)	717,70		576,30	998,90	051,70	713,80	750,00	750,00	717,70			998,90	051,70	713,80	750,00	750,00
	источники																
в т.ч. обеспечение пожарной и антитеррористической безопасности муниципальных учреждений.	ВСЕГО	8	1	674,70	1	607,30	333,70	362,30	432,50	10	2	485,10	544,20	150,30	333,70	362,30	432,50
	федеральный бюджет	121,90	179,30		532,10					10	2						
	бюджет РС(Я)																
	источники																
Мероприятие 4.2. Создание организационных условий работы УДОД - оказание услуг в соответствии с изменяющимися запросами населения-создание организационных условий для развития научно-технического творчества (расходы на обеспечение деятельности (оказание услуг) муниципальных учреждений).	ВСЕГО	211	7	10	20	20	26	61	64	231	9	14	20	28	30	63	64
	федеральный бюджет	456,30	005,30	771,70	575,50	649,70	370,20	201,70	882,20	795,90	545,10	398,80	575,50	207,10	523,30	663,90	882,20
	бюджет РС(Я)	0,00	0,00	0,00	0,00	0,00	0,00	0,00	0,00	0,00	0,00	0,00	0,00	0,00	0,00	0,00	0,00
	источники	654,00	71,30	235,60	59,70	59,70	75,90	75,90	75,90	578,40	71,30	235,60	59,70	59,70	2	2	75,90
в т.ч. развитие системы поддержки талантливых детей. Подпрограмма V.	ВСЕГО	210	6	10	20	20	26	61	64	226	9	14	20	28	27	61	64
	федеральный бюджет	802,30	934,00	536,10	515,80	590,00	294,30	125,80	806,30	217,50	473,80	163,20	515,80	147,40	985,20	125,80	806,30
	бюджет РС(Я)	0,00	0,00	0,00	0,00	0,00	0,00	0,00	0,00	0,00	0,00	0,00	0,00	0,00	0,00	0,00	0,00
	источники	129	700,00	2	8	8	13	46	48	149	5	4	8	21	15	46	48
«Отдых и оздоровление детей»	ВСЕГО	178,30		720,30	036,30	635,80	487,30	824,10	774,50	856,30	018,50	194,40	036,30	022,00	986,50	824,10	774,50
	федеральный бюджет	314	36	40	42	54	52	43	44	334	37	44	48	55	56	48	44
	бюджет РС(Я)	333,30	121,60	478,70	931,60	221,60	245,40	360,60	973,80	345,70	096,90	484,80	167,40	426,50	168,80	027,50	973,80
	источники	0,00	0,00	0,00	0,00	0,00	0,00	0,00	0,00	0,00	0,00	0,00	0,00	0,00	0,00	0,00	0,00
	ВСЕГО	35	7	9	8	8	937,60	0,00	0,00	44	7	9	14	8	4	0,00	0,00
	федеральный бюджет	687,40	540,60	723,30	975,80	510,10				846,60	540,60	723,30	211,60	510,10	861,00		
	бюджет РС(Я)	275	25	30	33	45	51	43	44	286	26	34	33	46	51	48	44
	источники	659,90	595,00	755,40	955,80	711,50	307,80	360,60	973,80	513,10	570,30	761,50	955,80	916,40	307,80	027,50	973,80
	ВСЕГО	2	2	0,00	0,00	0,00	0,00	0,00	0,00	2	2	0,00	0,00	0,00	0,00	0,00	0,00
	федеральный бюджет	986,00	986,00							986,00	986,00						

УТВЕРЖДЕН
постановлением Нерюнгринской
районной администрации
от 24.09.2025 № 1859
(приложение № 2)

Перечень объектов, требующих расходов на ремонт, финансируемых в рамках муниципальной программы

№	Наименование объекта	Плано- вый пери- од	Всего финанси- рование:		в том числе по источникам финансирования (тыс. руб.)							
					Федераль- ный бюд- жет		Бюджет Республики Саха (Яку- тия)		Местный бюджет		Внебюд- жетные источники	
			Базовый вариант	Интен- сивный вариант	Ба- зо- вый ва- ри- ант	Ин- тен- сив- ный ва- ри- ант	Базо- вый вари- ант	Ин- тен- сив- ный вари- ант	Базовый вариант	Интен- сивный вариант	Ба- зо- вый ва- ри- ант	Ин- тен- сив- ный ва- ри- ант
	ДОУ	2021	38 283,60	38 283,60	0,00	0,00	0,00	0,00	38 283,60	38 283,60	0,00	0,00
1	МДОУ «Незабудка»	2021	7 471,70	7 471,70					7 471,7	7 471,7		
2	МДОУ «Золотиночка» с. Иенгра	2021	501,40	501,40					501,4	501,4		
3	МДОУ ЦРР д/с «Клас- сика»	2021	5 926,90	5 926,90					5 926,9	5 926,9		
4	МДОУ «Рябинушка»	2021	2 486,60	2 486,60					2 486,6	2 486,6		
5	МДОУ «Улыбка»	2021	8 321,70	8 321,70					8 321,7	8 321,7		
6	МДОУ «Полянка»	2021	2 010,20	2 010,20					2 010,2	2 010,2		
7	МДОУ № 17 г. Нерюн- гри	2021	2 432,50	2 432,50					2 432,5	2 432,5		
8	МДОУ «Буратино»	2021	631,20	631,20					631,2	631,2		
9	МДОУ «Цветик-семи- цветик»	2021	487,10	487,10					487,1	487,1		
10	МДОУ «Красная ша- почка»	2021	76,90	76,90					76,9	76,9		
11	МДОУ «Энергетик»	2021	7 937,40	7 937,40					7 937,4	7 937,4		
	СОШ	ИТО- ГО:	66 379,30	66 598,70	0,00	0,00	0,00	0,00	66 379,30	66 598,70	0,00	0,00
1	МБОУ СОШ №1	2021	5 997,30	5 997,30					5 997,3	5 997,3		
2	МОУ СОШ №2	2021	9 793,30	9 793,30					9 793,3	9 793,3		
3	МОУ СОШ №7	2021	7 379,20	7 379,20					7 379,2	7 379,2		
4	МОУ СОШ №13	2021	6 737,40	6 737,40					6 737,4	6 737,4		
5	МОУ СОШ №14	2021	3 909,60	3 909,60					3 909,6	3 909,6		
6	МБОУ СОШ №15	2021	1 016,20	1 016,20					1 016,2	1 016,2		
7	МОУ СОШ №16	2021	2 903,50	2 903,50					2 903,5	2 903,5		
8	МОУ СОШ №18	2021	13 725,20	13 725,20					13 725,2	13 725,2		
9	МОУ СОШ №22	2021	2 480,30	2 480,30					2 480,3	2 480,3		
10	МОУ ИТЛ №24	2021	2 970,70	2 970,70					2 970,7	2 970,7		
11	МБОУ Гимназия № 2	2021	2 322,40	2 322,40					2 322,4	2 322,4		
12	МОУ СКШИ г. Нерюн- гри	2021	1 697,50	1 697,50					1 697,5	1 697,5		
13	МОУ СОШИ имени Г.М. Василевич» с. Иенгра	2021	2 044,20	2 263,60					2 044,2	2 263,6		
14	МБС(К) ОУ С(К)НШ - д/с №3	2021	3 402,50	3 402,50					3 402,5	3 402,5		
	Учреждения дополни- тельного образования	ИТО- ГО:	591,50	591,50	0,00	0,00	0,00	0,00	591,50	591,50	0,00	0,00
1	МБУДО «ЦРТДиЮ»	2021	591,50	591,50					591,50	591,50		

	ВСЕГО	2021	105 254,40	105 473,80	0,00	0,00	0,00	0,00	105 254,40	105 473,80	0,00	0,00
	ДОУ	ИТО- ГО:	37 677,67	119 030,57	0,00	0,00	0,00	0,00	37 677,67	119 030,57	0,00	0,00
1	МДОУ «Рябинушка»	2022	13 225,09	18 538,69					13 225,09	18 538,69		
2	МДОУ «Красная ша- почка»	2022	7 952,60	9 206,90					7 952,60	9 206,90		
3	МДОУ «Улыбка»	2022	9 208,20	11 005,00					9 208,20	11 005,00		
4	МДОУ «Аленький цветочек»	2022	924,00	3 331,60					924,00	3 331,60		
5	МДОУ «Жаворонок»	2022	139,20	7 523,70					139,20	7 523,70		
6	МБДОУ № 17 города Нерюнгри	2022	407,89	407,89					407,89	407,89		
7	МДОУ ЦРР д/с «Оду- ванчик»	2022	320,79	8 529,39					320,79	8 529,39		
8	МДОУ «Полянка»	2022	0,00	4 158,60					0,00	4 158,60		
9	МДОУ «Классика»	2022	1 224,10	3 633,60					1 224,10	3 633,60		
10	МДОУ «Снежинка»	2022	1 068,10	28 094,10					1 068,10	28 094,10		
11	МДОУ «Энергетик»	2022	139,20	6 591,80					139,20	6 591,80		
12	МДОУ «Цветик-семи- цветик»	2022	139,20	4 613,00					139,20	4 613,00		
13	МДОУ «Солнышко» п.Чульман	2022	1 722,70	12 189,70					1 722,70	12 189,70		
14	МДОУ «Незабудка»	2022	1 206,60	1 206,60					1 206,60	1 206,60		
	СОШ	ИТО- ГО:	147 217,33	247 424,97	85 677 ,30	85 677,30	0,00	0,00	61 540,03	161 747,67	0,00	0,00
1	МБОУ СОШ №1	2022	8 011,00	14 075,80					8 011,00	14 075,80		
2	МОУ СОШ №2	2022	139,20	39 530,30					139,20	39 530,30		
3	МОУ СОШ №7	2022	4 268,35	12 539,89					4 268,35	12 539,89		
4	МОУ СОШ №13	2022	759,90	17 180,00					759,90	17 180,00		
5	МБОУ СОШ №14	2022	2 754,20	2 754,20					2 754,20	2 754,20		
6	МБОУ СОШ №15	2022	2 142,60	19 672,00					2 142,60	19 672,00		
7	МОУ СОШ №16	2022	338,70	338,70					338,70	338,70		
8	МОУ СОШ №18	2022	139,20	139,20					139,20	139,20		
9	МОУ ИТЛ №24	2022	6 752,50	6 752,50					6 752,50	6 752,50		
10	МОУ СОШ №22	2022	3 159,89	3 159,89					3 159,89	3 159,89		
11	МБОУ СОШ №23	2022	8 018,50	8 018,50					8 018,50	8 018,50		
12	МОУ «Гимназия № 1 г. Нерюнгри»	2022	1 068,69	1 068,69					1 068,69	1 068,69		
13	МБОУ Гимназия № 2	2022	139,20	12 669,90					139,20	12 669,90		
14	МОУ СКШИ г. Не- рюнгри	2022	109 525,40	109 525,40	85 677, 30	85 677, 30			23 848,10	23 848,10		
	Учреждения дополни- тельного образования	ИТО- ГО:	40 618,40	40 618,40	0,00	0,00	0,00	0,00	40 618,40	40 618,4	0,0	0,0
1	МБУДО «ЦРТДиЮ»	2022	40 618,40	40 618,40					40 618,40	40 618,4		
	Прочие учреждения	ИТО- ГО:	1 335,90	1 335,90	0,00	0,00	0,00	0,00	1 335,90	1 335,90	0,00	0,00
1	МКУ Упрвление об- разование	2022	1 335,90	1 335,90					1 335,90	1 335,90		
	ВСЕГО	2022	226 849,30	408 409,84	85 677, 30	85 677, 30	0,00	0,00	141 172,00	322 732,54	0,00	0,00
	СОШ	ИТО- ГО:	372 837,80	372 837,80	35 408, 40	35 408, 40	52 000,00	52 000,00	285 429,40	285 429,40	0,00	0,00
1	МОУ СКШИ г. Нерюн- гри	2023	51 960,80	51 960,80	35 408, 40	35 408, 40			16 552,40	16 552,40		
2	МОУ СОШ №7	2023	9 393,40	9 393,40					9 393,40	9 393,40		

3	МОУ СОШ №16	2023	12 678,60	12 678,60					12 678,60	12 678,60		
4	МБОУ СОШ №23	2023	43 524,80	43 524,80					43 524,80	43 524,80		
5	МБОУ СОШ №15	2023	18 832,40	18 832,40					18 832,40	18 832,40		
6	МОУ СОШ №18	2023	2 001,80	2 001,80					2 001,80	2 001,80		
7	МОУ Гимназия №1	2023	16 059,50	16 059,50					16 059,50	16 059,50		
8	МБОУ СОШ №1	2023	25 010,90	25 010,90					25 010,90	25 010,90		
9	МБОУ Гимназия №2	2023	7 281,00	7 281,00					7 281,00	7 281,00		
10	МОУ СОШ №13	2023	5 697,60	5 697,60					5 697,60	5 697,60		
11	МБОУ СОШ №14	2023	9 387,70	9 387,70					9 387,70	9 387,70		
12	ИТЛ 24	2023	22 423,90	22 423,90					22 423,90	22 423,90		
13	МОУ СОШ №22	2023	8 848,90	8 848,90					8 848,90	8 848,90		
14	МОУ имени Г.М. Василевич	2023	65 078,40	65 078,40			52 000,00	52 000,00	13 078,40	13 078,40		
15	МОУ СОШ №2	2023	37 719,40	37 719,40					37 719,40	37 719,40		
16	ООШ 10	2023	1 547,70	1 547,70					1 547,70	1 547,70		
17	МБС(К) ОУ С(К) НШ - д/с №2	2023	7 644,10	7 644,10					7 644,10	7 644,10		
18	МБС(К) ОУ С(К) НШ - д/с №3	2023	27 746,90	27 746,90					27 746,90	27 746,90		
	УДО	ИТО-ГО:	24 615,40	24 615,40	0,00	0,00	0,00	0,00	24 615,40	24 615,40	0,00	0,00
1	МБУДО «ЦРТДиЮ»	2023	22 065,00	22 065,00					22 065,00	22 065,00		
2	МУДО СШЕ «ЭРЭЛ»	2023	784,80	784,80					784,80	784,80		
3	МУДО ДЮСШ «Лидер»	2023	1 765,60	1 765,60					1 765,60	1 765,60		
	ДОУ	ИТО-ГО:	171 937,00	171 937,00	0,00	0,00	0,00	0,00	171 937,00	171 937,00	0,00	0,00
1	МДОУ «Улыбка»	2023	3 042,7	3 042,70					3 042,70	3 042,70		
2	МБДОУ №17	2023	1 274,70	1 274,70					1 274,70	1 274,70		
3	МДОУ «Аленький цветочек»	2023	2 378,60	2 378,60					2 378,60	2 378,60		
4	МДОУ «Незабудка»	2023	5 909,10	5 909,10					5 909,10	5 909,10		
5	МДОУ «Полянка»	2023	20 163,00	20 163,00					20 163,00	20 163,00		
6	МДОУ «Рябинушка»	2023	26 396,30	26 396,30					26 396,30	26 396,30		
7	МДОУ ЦРР д/с «Снежинка»	2023	24 378,60	24 378,60					24 378,60	24 378,60		
8	МДОУ «Красная шапочка»	2023	7 382,90	7 382,90					7 382,90	7 382,90		
9	МДОУ «Лесная сказка»	2023	18 743,40	18 743,40					18 743,40	18 743,40		
10	МДОУ ЦРР д/с «Жаворонок»	2023	444,00	444,00					444,00	444,00		
11	МДОУ ЦРР д/с «Одуванчик»	2023	3 988,20	3 988,20					3 988,20	3 988,20		
12	МДОУ «Солнышко» г.Нерюнгри	2023	467,00	467,00					467,00	467,00		
13	МДОУ №24 «Солнышко»	2023	288,70	288,70					288,70	288,70		
14	МДОУ «Энергетик»	2023	45 552,50	45 552,50					45 552,50	45 552,50		
15	ДОУ Буратино	2023	909,60	909,60					909,60	909,60		
16	ДОУ Цветик семицветик	2023	2 615,50	2 615,50					2 615,50	2 615,50		
17	ДОУ Золотиночка	2023	8 002,20	8 002,20					8 002,20	8 002,20		
	Прочие учреждения	ИТО-ГО:	200,90	200,90	0,00	0,00	0,00	0,00	200,90	200,90	0,00	0,00
1	МУ ЦППИД	2023	200,90	200,90					200,90	200,90		
	ВСЕГО	2023	569 591,10	569 591,10	35 408,40	35 408,40	52 000,00	52 000,00	482 182,70	482 182,70	0,00	0,00

	СОШ	ИТО-ГО:	661 744,30	673 078,60	176 622, 30	176 622, 30	40 786, 20	52 120,50	444 335,80	444 335,80	0,00	0,00
1	МОУ СОШ №2	2024	142 954,60	142 954,60					142 954,60	142 954,60		
2	МБОУ Гимназия №2	2024	72 036,40	72 036,40					72 036,40	72 036,40		
3	Гимназия 1	2024	58 659,60	58 659,60					58 659,60	58 659,60		
4	СОШ №9	2024	11 421,90	11 421,90					11 421,90	11 421,90		
5	СОШ №7	2024	159,20	159,20					159,20	159,20		
6	МОУ СОШ №16	2024	4 481,00	4 481,00					4 481,00	4 481,00		
7	МОУ СОШ №18	2024	35 345,10	35 345,10					35 345,10	35 345,10		
8	МОУ ИТЛ №24	2024	45 228,00	45 228,00					45 228,00	45 228,00		
9	МОУ имени Г.М. Василевич	2024	52 071,60	63 405,90			40 486, 20	51 820,50	11 585,40	11 585,40		
10	МБОУ СОШ №1	2024	27 733,20	27 733,20					27 733,20	27 733,20		
11	МБОУ СОШ №14	2024	69 294,70	69 294,70	61 035, 50	61 035, 50			8 259,20	8 259,20		
12	СОШ №13	2024	9 534,90	9 534,90					9 534,90	9 534,90		
13	МБОУ СОШ №15	2024	69 043,40	69 043,40	60 535, 20	60 535, 20	300, 00	300,00	8 208,20	8 208,20		
14	МОУ СОШ №22	2024	61 068,60	61 068,60	55 051, 60	55 051, 60			6 017,00	6 017,00		
15	МБС(К) ОУ С(К) НШ - д/с №2	2024	2 712,10	2 712,10					2 712,10	2 712,10		
	ДОУ	ИТО-ГО:	182 229,10	182 229,10	0,00	0,00	1 500,00	1 500,00	180 729,10	180 729,10	0,00	0,00
1	МБДОУ №17	2024	12 508,00	12 508,00					12 508,00	12 508,00		
2	МДОУ № 46 «Незабудка»	2024	19 305,80	19 305,80					19 305,80	19 305,80		
3	Золотиночка	2024	2 635,30	2 635,30					2 635,30	2 635,30		
4	МДОУ «Красная шапочка»	2024	9 906,20	9 906,20			1 500,00	1 500,00	8 406,20	8 406,20		
5	МДОУ ЦРР д/с «Одуванчик»	2024	23 113,90	23 113,90					23 113,90	23 113,90		
6	ДОУ Цветик семицветик	2024	24 045,50	24 045,50					24 045,50	24 045,50		
7	МДОУ «Солнышко» п. Чульман	2024	8 533,30	8 533,30					8 533,30	8 533,30		
8	МДОУ ЦРР д/с «Снежинка»	2024	14 688,00	14 688,00					14 688,00	14 688,00		
9	МДОУ ЦРР д/с «Классика»	2024	6 992,00	6 992,00					6 992,00	6 992,00		
10	МДОУ № 48 «Энергетик»	2024	27 757,40	27 757,40					27 757,40	27 757,40		
11	МДОУ № 23 «Лесная сказка»	2024	5 878,40	5 878,40					5 878,40	5 878,40		
12	МДОУ «Аленький цветочек»	2024	6 272,40	6 272,40					6 272,40	6 272,40		
13	МДОУ «Полянка»	2024	-642,30	-642,30					-642,30	-642,30		
14	МДОУ «Рябинушка»	2024	21 235,20	21 235,20					21 235,20	21 235,20		
	УДО	ИТО-ГО:	22 434,60	22 434,60	0,00	0,00	0,00	0,00	22 434,60	22 434,60	0,00	0,00
	МУДО СШЕ «ЭРЭЛ»	2024	669,90	669,90					669,90	669,90		
	МУДО ДЮСШ «Лидер»	2024	3 000,00	3 000,00					3 000,00	3 000,00		
	МБУДО «ЦРТДиЮ» - Проектирование «ЛОЛ» Мужества	2024	612,00	612,00					612,00	612,00		

МБУДО «ЦРТДиЮ»	2024	18 152,70	18 152,70						18 152,70	18 152,70		
Прочие учреждения	ИТО-ГО:	0,00	0,00	0,00	0,00	0,00	0,00	0,00	0,00	0,00	0,00	0,00
Управление образования	2024	0,00	0,00						0,00	0,00		
ВСЕГО	2024	866 408,00	877 742,30	176 622,30	176 622,30	42 286,20	53 620,50		647 499,50	647 499,50	0,00	0,00
СОШ	ИТО-ГО:	870 511,20	870 511,20	239 843,30	239 843,30	0,00	0,00		630 667,90	630 667,90	0,00	0,00
МОУ СОШ №13	2025	10 243,70	10 243,70						10 243,70	10 243,70		
МБОУ СОШ №14	2025	130 578,60	130 578,60	64 414,00	64 414,00				66 164,60	66 164,60		
МБОУ СОШ №15	2025	192 619,10	192 619,10	64 368,70	64 368,70				128 250,40	128 250,40		
МОУ СОШ №22	2025	153 394,80	153 394,80	52 719,70	52 719,70				100 675,10	100 675,10		
МБОУ Гимназия №2	2025	43 271,80	43 271,80						43 271,80	43 271,80		
МБОУ СОШ №1	2025	3 332,30	3 332,30						3 332,30	3 332,30		
МБОУ СОШ №1 (модернизация)	2025	62 064,70	62 064,70	58 340,90	58 340,90				3 723,80	3 723,80		
СОШ №16	2025	4 335,80	4 335,80						4 335,80	4 335,80		
МОУ СОШ №18	2025	28 519,30	28 519,30						28 519,30	28 519,30		
МОУ СОШ №2	2025	129 740,60	129 740,60						129 740,60	129 740,60		
МОУ СОШ №7	2025	10 663,60	10 663,60						10 663,60	10 663,60		
МОУ им. Василевич с. Иенгра	2025	14 494,60	14 494,60						14 494,60	14 494,60		
МОУ «Гимназия №1 г. Нерюнгри»	2025	35 150,50	35 150,50						35 150,50	35 150,50		
МБОУ «С (К) НШ-ДС № 2» г. Нерюнгри	2025	1 331,10	1 331,10						1 331,10	1 331,10		
МБОУ С(К) - НШ-ДС № 3	2025	5 767,60	5 767,60						5 767,60	5 767,60		
ИТЛ № 24	2025	45 003,10	45 003,10						45 003,10	45 003,10		
ДОУ	ИТО-ГО:	118 598,80	118 598,80	0,00	0,00	1 500,00	1 500,00		117 098,80	117 098,80		
МДОУ «Красная шапочка»	2025	38 297,50	38 297,50						38 297,50	38 297,50		
МДОУ «Аленький цветочек» (развитие инфраструктур местных инициатив)	2025	2 892,50	2 892,50			1500,00	1500,00		1 392,50	1 392,50		
МДОУ «Аленький цветочек»	2025	26 052,90	26 052,90						26 052,90	26 052,90		
ДОУ «Одуванчик»	2025	17 221,70	17 221,70						17 221,70	17 221,70		
МДОУ № 48 «Энергетик»(2109)	2025	17 975,20	17 975,20						17 975,20	17 975,20		
ДОУ «Незабудка»	2025	16 159,00	16 159,00						16 159,00	16 159,00		
УДО	2025	18 930,70	18 930,70	0,00	0,00	0,00	0,00		18 930,70	18 930,70		
МБУДО «ЦРТДиЮ»	2025	18 930,70	18 930,70						18 930,70	18 930,70		
ВСЕГО	2025	1 008 040,70	1 008 040,70	239 843,30	239 843,30	1 500,00	1 500,00		766 697,40	766 697,40	0,00	0,00
СОШ	ИТО-ГО:	179 998,40	179 998,40	0,00	0,00	0,00	0,00		179 998,40	179 998,40		
МОУ ИТЛ № 24 г. Нерюнгри	2026	22 832,80	22 832,80						22 832,80	22 832,80		
МОУ имени Г.М. Василевич села Иенгра	2026	45 000,00	45 000,00						45 000,00	45 000,00		
СОШ № 13	2026	8 832,80	8 832,80						8 832,80	8 832,80		
СОШ № 16	2026	36 000,00	36 000,00						36 000,00	36 000,00		
СОШ № 18	2026	3 832,80	3 832,80						3 832,80	3 832,80		

СОШ № 7	2026	60 000,00	60 000,00					60 000,00	60 000,00		
МБОУ С(К) - НШ-ДС № 3	2026	3 500,00	3 500,00					3 500,00	3 500,00		
ДОУ	ИТО-ГО:	99 859,30	99 859,30	0,00	0,00	0,00	0,00	99 859,30	99 859,30		
МДОУ «Аленький цветочек»	2026	31 000,00	31 000,00					31 000,00	31 000,00		
ДОУ «Незабудка»	2026	43 000,00	43 000,00					43 000,00	43 000,00		
ДОУ ЦРР - д/с «Одуванчик»	2026	20 000,00	20 000,00					20 000,00	20 000,00		
МДОУ «Цветик-семицветик»(модернизация)	2026	5 859,30	5 859,30					5 859,30	5 859,30		
УДО	ИТО-ГО:	11 000,00	11 000,00	0,00	0,00	0,00	0,00	11 000,00	11 000,00		
МБУДО «ЦРТДиЮ»	2026	6 000,00	6 000,00					6 000,00	6 000,00		
СШ «Лидер» г. Нерюнгри	2026	5 000,00	5 000,00					5 000,00	5 000,00		
ВСЕГО	2026	290 857,70	290 857,70	0,00	0,00	0,00	0,00	290 857,70	290 857,70	0,00	0,00
СОШ	ИТО-ГО:	21 000,00	21 000,00	0,00	0,00	0,00	0,00	21 000,00	21 000,00		
МБОУ «С (К) НШ-ДС № 2» г. Нерюнгри	2027	21 000,00	21 000,00					21 000,00	21 000,00		
ДОУ	ИТО-ГО:	76 000,00	76 000,00	0,00	0,00	0,00	0,00	76 000,00	76 000,00		
ДОУ «Золотиночка»	2027	38 000,00	38 000,00					38 000,00	38 000,00		
ДОУ «Рябиночка»	2027	8 000,00	8 000,00					8 000,00	8 000,00		
МДОУ № 48 «Энергетик»	2027	30 000,00	30 000,00					30 000,00	30 000,00		
УДО	2027	0,00	0,00					0,00	0,00		
ВСЕГО	2027	97 000,00	97 000,00	0,00	0,00	0,00	0,00	97 000,00	97 000,00	0,00	0,00

УТВЕРЖДЕН
 постановлением Нерюнгринской
 районной администрации
 от 24.09.2025 № 1859
 (приложение № 3)

Перечень предметов длительного пользования, дорогостоящего оборудования финансируемых в рамках подпрограммы (направления) «Развитие и модернизация отрасли»

№ п/п	Наименование предмета, оборудования	Источник финансирования	Базовый вариант (тыс. руб.)										Интенсивный вариант (тыс. руб.)																		
			2021 плановый период					2022 плановый период					2023 плановый период					2024 плановый период					2025 плановый период								
			Всего	2021 год	2022 год	2023 год	2024 год	2025 год	2026 год	2027 год	Всего	2021 год	2022 год	2023 год	2024 год	2025 год	2026 год	2027 год	Всего	2021 год	2022 год	2023 год	2024 год	2025 год	2026 год	2027 год					
1	Приобретение оборудования для организации ЕГЭ, ОГЭ (МОУ СОШ №13, СОШ № 1, СОШ № 7, СРШ №9 СОШ № 2, Гимназия №2, СОШ № 15, СОШ № 14, Гимназия № 1, МОУ имени Г.М. Васильевич села Йенгра, ИТЛ № 24, СОШ № 16, СОШ № 18, СОШ № 18, СОШ № 22)	ВСЕГО	139	5	12	32	15	73	0,00	0,00	0,00	0,00	142	5	15	32	15	73	0,00	0,00	0,00	0,00	142	5	15	32	15	73	0,00	0,00	
		федеральный бюджет	0,00											0,00																	
		бюджет РС(Я)	0,00											0,00																	
		местный бюджет	139	5	12	32	15	73	0,00	0,00	0,00	0,00	142	5	15	32	15	73	0,00	0,00	0,00	0,00	142	5	15	32	15	73	0,00	0,00	
		внебюджетные источники	0,00											0,00																	
		ВСЕГО	13	1	8	0,00	2	0,00	0,00	0,00	16	2	11	0,00	2	11	0,00	2	0,00	0,00	2	0,00	2	11	0,00	2	11	0,00	0,00		
		федеральный бюджет	0,00								0,00																				
		бюджет РС(Я)	0,00								0,00																				
		местный бюджет	13	1	8	0,00	2	0,00	0,00	0,00	16	2	11	0,00	2	11	0,00	2	0,00	0,00	2	0,00	2	11	0,00	2	11	0,00	0,00		
		внебюджетные источники	0,00								0,00																				
		ВСЕГО	230,50	743,30	738,80		748,40				091,50	053,00	290,10	748,40								0,00	091,50	053,00	290,10	748,40					
		федеральный бюджет	0,00								0,00											0,00									
		бюджет РС(Я)	0,00								0,00											0,00									
		местный бюджет	230,50	743,30	738,80		748,40				16	2	11	0,00	2	11	0,00	2	0,00	0,00	2	0,00	16	2	11	0,00	2	11	0,00	0,00	
		внебюджетные источники	0,00								0,00											0,00	0,00	0,00	0,00						

9	Приобретение музыкального оборудования (СОШ 9, ООШ 10, СОШ 15, СОШ 16, ИТЛ 24)	ВСЕГО	1809	0,00	0,00	18	0,00	0,00	0,00	0,00	0,00	18	0,00	0,00	0,00	0,00	0,00	
		федеральный бюджет	3,00			093,00												
		бюджет РС(Я)	0,00															
		местный бюджет	0,00	0,00	0,00	18	0,00	0,00	0,00	0,00	0,00	0,00	18	0,00	0,00	0,00	0,00	0,00
10	Малые архитектурные формы для ДОУ	ВСЕГО	0,00	0,00	0,00	0,00	0,00	0,00	0,00	0,00	0,00	0,00	0,00	0,00	0,00	0,00	0,00	
		федеральный бюджет	0,00															
		бюджет РС(Я)	0,00															
		местный бюджет	0,00	0,00	0,00	18	0,00	0,00	0,00	0,00	0,00	0,00	18	0,00	0,00	0,00	0,00	0,00
11	Приобретение музыкального оборудования (СОШ 22, СОШ 23)	ВСЕГО	2985,00	0,00	0,00	2	0,00	0,00	0,00	0,00	0,00	2	0,00	0,00	0,00	0,00	0,00	
		федеральный бюджет	0,00															
		бюджет РС(Я)	0,00															
		местный бюджет	0,00	0,00	0,00	2	0,00	0,00	0,00	0,00	0,00	0,00	2	0,00	0,00	0,00	0,00	0,00
12	МБОУ СОШ №1, СОШ №2, СОШ №13, СОШ №7, МБОУ СОШ №14, СОШ №16 оборудование для ЕГЭ(камеры)	ВСЕГО	3615,90	0,00	0,00	0,00	0,00	0,00	0,00	0,00	0,00	0,00	0,00	361	5,90	0,00	0,00	
		федеральный бюджет	0,00															
		бюджет РС(Я)	0,00															
		местный бюджет	0,00	0,00	0,00	3	0,00	0,00	0,00	0,00	0,00	0,00	3	0,00	0,00	0,00	0,00	0,00
13	СОШ №1 поставка оборудования вентиляции	ВСЕГО	982,80	0,00	0,00	0,00	0,00	0,00	0,00	0,00	0,00	0,00	0,00	982,80	0,00	0,00	0,00	
		федеральный бюджет	0,00															
		бюджет РС(Я)	0,00															
		местный бюджет	0,00	0,00	0,00	982,80	0,00	0,00	0,00	0,00	0,00	0,00	982,80	0,00	0,00	0,00	0,00	0,00

«О внесении изменений в программу к постановлению Нерюнгринской районной администрации от 09.12.2020 № 1791 «Об утверждении муниципальной программы «Энергоресурсосбережение и повышение энергетической эффективности муниципального образования «Нерюнгринский район» на 2021-2026 годы»;

2.11. Постановление Нерюнгринской районной администрации от 13.03.2025 № 432 «О внесении изменений в постановление Нерюнгринской районной администрации от 09.12.2020 № 1791 «Об утверждении муниципальной программы «Энергоресурсосбережение и повышение энергетической эффективности муниципального образования «Нерюнгринский район» на 2021-2026 годы»;

3. Настоящее постановление опубликовать в Бюлле-

тене органов местного самоуправления Нерюнгринского района и разместить на официальном сайте муниципального района «Нерюнгринский район» Республики Саха (Якутия) в сети Интернет.

4. Настоящее постановление вступает в силу со дня официального опубликования в Бюллетене органов местного самоуправления Нерюнгринского района и распространяется на правоотношения, возникшие с 01.01.2026 года.

5. Контроль исполнения настоящего постановления возложить на заместителя главы Нерюнгринской районной администрации по ЖКХ, ГО и ЧС Лысенко А.А.

И.о. главы района

М.А. Громак

УТВЕРЖДЕНА
постановлением Нерюнгринской
районной администрации
от 24.09.2025 № 1860

МУНИЦИПАЛЬНАЯ ПРОГРАММА

«Энергоресурсосбережение и повышение энергетической эффективности муниципального района «Нерюнгринский район» Республики Саха (Якутия) на 2026-2030 годы»

2025 год

1. Стратегические приоритеты

Проблема энергосбережения в Нерюнгринском районе приобретает сегодня особую остроту, так как прироста мощностей нет, а энергоресурсы используются крайне неэффективно, что выражается в виде потерь при производстве, транспортировке и потреблении.

Высокая энергоёмкость Нерюнгринского района увеличивается за счет климатических особенностей, имеющих объективный характер. Сложность жизнеобеспечения населения района связана не только с длительной и морозной зимой, но и с большой территорией района. Нерюнгринская ГРЭС обеспечивает теплом г. Нерюнгри, поселки Чульман, Серебряный Бор, Беркакит. Остальные поселки и села отапливаются котельными. Значительные расстояния между отдельными населёнными пунктами требуют наличия котельной в каждом населённом пункте.

Для обеспечения энергетической безопасности необходимо осуществлять активное энергосбережение и повышение эффективности потребления энергоресурсов как фактора, определяющего развитие Нерюнгринского района.

Переход к рациональной модели потребления ресурсов на основе приборного учета, экономии затрат за счет замены устаревшего оборудования, внедрения новейших энергетических технологий относится к приоритетным направлениям, связанным с всесторонней модернизацией и технологическим обновлением всех отраслей экономики.

Решение проблем возможно путем реализации муниципальных программ энергосбережения и повышения энергетической эффективности производства, передачи и потребления энергоресурсов.

Бюджетная сфера МР «Нерюнгринский район» РС (Я) представлена 46 объектами, из них:

1) 41 объект образовательных школьных и дошкольных учреждений:

дошкольные образовательные учреждения - 18;
общеобразовательные учреждения - 19 (гимназия - 2, лицей - 1, общеобразовательные школы - 13, школа - интернат -1, специальные (коррекционные) учреждения - 2);
учреждения дополнительного образования детей - 3 (Детские юношеские спортивные школы - 2, Центр развития творчества детей и юношества - 1);
центр информационных технологий - 1.

2) 5 объектов культуры и искусства:
культурно-этнографических центров - 1;
музыкальных школ – 1;
школ искусств – 1 (включает в себя 7 филиалов);
муниципальный архив – 1;
централизованная библиотечная система -1 (включает в себя 6 филиалов).

В рамках реализации муниципальной программы «Энергоресурсосбережение и повышение энергетической эффективности муниципального образования «Нерюнгринский район» на 2013-2016 годы и на период до 2022 года» и муниципальной программы «Энергоресурсосбережение и повышение энергетической эффективности муниципального образования «Нерюнгринский район» на 2021-2027 годы» за период их действия в учреждениях культуры и образования Нерюнгринского района выполнены следующие мероприятия:

1. Подготовка кадров (специалистов учреждений образования и культуры Нерюнгринского района) в области энергосбережения – обучение на курсах повышения квалификации

2. Регулирование и контроль использования энергетических ресурсов на объектах учреждений бюджетной сферы.
Внедрение энергоэффективного освещения и оборудо-

вания;

Модернизация и установка индивидуальных тепловых пунктов (ИТП);

Установка теплоотражателей;

Приобретение приборов учета.

3. Повышение энергетической эффективности зданий, строений, сооружений.

Утепление фасадов, входных дверей, окон, чердачных перекрытий, подвалов;

Модернизация, ремонт внутридомовых и магистральных сетей отопления, ГВС, ХВС, электроснабжения.

4. Проведение комплекса организационно-аналитических мероприятий по оценке потенциала энергосбережения: энергоаудит.

На реализацию вышеуказанных мероприятий муниципальных программ в рамках Задачи «Энергоресурсосбережение в бюджетной сфере» было выделено 88,7 млн. руб., в том числе: из бюджета МР «Нерюнгринский район» РС (Я) – 88,2 млн. руб., из внебюджетных источников учреждений социальной сферы – 0,5 млн. руб.

Цели и задачи муниципальной программы

Основанием для разработки Программы является Федеральный закон от 23.11.2009 № 261-ФЗ «Об энергосбережении и о повышении энергетической эффективности и о внесении изменений в отдельные законодательные акты Российской Федерации».

Цели Муниципальной программы:

Перевод учреждений бюджетной сферы (образования, культуры), ресурсоснабжающих предприятий, объектов жилищно-коммунального хозяйства района на энергосберегающий путь развития при снижении расходов местного и иных бюджетов.

Вовлечение всех групп потребителей в энергосбережение.

Управление бесхозяйными объектами недвижимого имущества, используемыми для передачи энергетических ресурсов.

Основной задачей муниципальной программы является эффективное и рациональное использование энергетических ресурсов в муниципальных учреждениях.

В рамках задачи муниципальной программы планируется выполнение ряда организационных и технических мероприятий, направленных на энергоресурсосбережение.

Организационные мероприятия:

Мероприятия, направленные на повышение уровня оснащенности приборами учета используемых энергетических ресурсов и учреждений социальной сферы;

Проведение энергетических обследований, включая диагностику оптимальности структуры потребления энергетических ресурсов;

Проведение комплекса организационно-аналитических мероприятий по оценке потенциала энергосбережения;

Ежегодное обследование сетей на предмет выявления бесхозяйных объектов недвижимого имущества, используемых для передачи энергетических ресурсов;

Организация постановки таких объектов на учет в качестве бесхозяйных объектов недвижимого имущества и последующему признанию права муниципальной собственности на такие бесхозяйные объекты недвижимого имущества;

Определение затрат на компенсацию потерь энергетических ресурсов в тарифе организации, управляющей бесхозяйными объектами, в соответствии с законодательством Российской Федерации;

Информирование потребителей энергетических ресурсов мероприятиях и о способах энергосбережения и повышения энергетической эффективности через официальные

источники органов местного самоуправления поселений.

Технические мероприятия:

Повышение энергетической эффективности зданий, строений, сооружений.

Модернизация, ремонт внутридомовых сетей отопления, ГВС, ХВС, электроснабжения;

Внедрение энергоэффективного освещения и оборудования;

Модернизация и установка энергоэффективного оборудования на системах тепло-, водо- и электроснабжения.

Регулирование и контроль использования энергетических ресурсов на объектах учреждений бюджетной сферы.

Реализация направления 1 «Энергосбережение в бюджетной сфере» осуществляется в соответствии с требованиями постановления Правительства Российской Федерации от 7 октября 2019 № 1289 «О требованиях к снижению государственными (муниципальными) учреждениями в сопоставимых условиях суммарного объема потребляемых ими дизельного и иного топлива, мазута, природного газа, тепловой энергии, электрической энергии, угля, а также объема потребляемой ими воды» и приказа Министерства экономического развития Российской Федерации от 28 апреля 2021 № «Об утверждении методики расчета значений целевых показателей в области энергосбережения и повышения энергетической эффективности, достижение которых обеспечивается в результате реализации региональных и муниципальных программ в области энергосбережения и повышения энергетической эффективности». Целевой уровень снижения потребления ресурсов устанавливается на 3-летний период с 2021 года с последующей его актуализацией на очередной 3-летний период до 1 июля года, предшествующего очередному 3-летнему периоду.

Достижение установленных целевых уровней снижения потребления ресурсов обеспечивается за счет реализации мероприятий программ энергосбережения и повышения энергетической эффективности соответствующих организаций.

Бюджетные учреждения обязаны разработать или скорректировать ранее утвержденные программы энергосбережения и повышения энергетической эффективности в соответствии с установленными целевыми уровнями снижения потребления ресурсов.

В отношении мероприятий утвержденных в установленном порядке программ энергосбережения и повышения энергетической эффективности, направленных на достижение целевого уровня снижения потребления ресурсов и не обеспеченных бюджетным финансированием, бюджетные учреждения обязаны осуществить действия, направленные на заключение ЭСК, в порядке, установленном законодательством Российской Федерации.

Реализация направления 2 «Управление бесхозяйными объектами недвижимого имущества, используемыми для передачи энергетических ресурсов» регулируется законодательством о муниципальной собственности и гражданским кодексом. Бесхозяйные объекты, такие как трубопроводы, электросети, котельные и другие, подлежащие включению в реестр муниципальной собственности, должны быть переданы в управление соответствующим муниципальным организациям или частным компаниям по договору ответственного хранения или концессии.

Бесхозяйные объекты выявляются уполномоченными органами местного самоуправления и ставятся на учет как бесхозяйное имущество. После выявления объекта, он может быть принят на баланс соответствующей муниципальной организации, которая будет нести ответственность за его содержание и эксплуатацию. С целью оптимизации управления и обслуживания, бесхозяйные объекты могут передаваться в управление частным компаниям по догово-

рам ответственного хранения, аренды, концессии и т.п.

Эффективное управление бесхозными объектами позволяет избежать аварийных ситуаций, обеспечивает надежность и безопасность передачи энергетических ресурсов, а также оптимизирует затраты на обслуживание и ремонт. По данным сайта energo-audit.com, энергосбережение является одним из ключевых аспектов управления энергоресурсами, и бесхозные объекты должны быть включены в общую программу энергосбережения.

Нормативно-правовое обеспечение

Настоящая программа реализуется в соответствии со следующими законодательными актами:

Гражданский кодекс Российской Федерации;

Земельный кодекс Российской Федерации;

Федеральный закон от 23.11.2009 № 261-ФЗ «Об энергосбережении и о повышении энергетической эффективности и о внесении изменений в отдельные законодательные акты Российской Федерации»;

Федеральный закон от 06.10.2003 № 131-ФЗ «Об общих принципах организации местного самоуправления в Российской Федерации»;

Федеральный закон от 21.07.2014 № 209-ФЗ «О государственной информационной системе жилищно-коммунального хозяйства»;

Постановление Правительства РФ от 11.02.2021 № 161 «Об утверждении требований к региональным и муниципальным программам в области энергосбережения и повышения энергетической эффективности и о признании утратившими силу некоторых актов Правительства Российской Федерации и отдельных положений некоторых актов Правительства Российской Федерации»;

Приказ Министерства энергетики Российской Федерации от 30.06.2014 № 399 «Об утверждении Методики расчета значений целевых показателей в области энергосбережения и повышения энергетической эффективности, в том числе в сопоставимых условиях»;

Приказ Министерства экономического развития Российской Федерации от 28.04.2021 № 231 «Об утверждении методики расчета значений целевых показателей в области энергосбережения и повышения энергетической эффективности, достижение которых обеспечивается в результате реализации региональных и муниципальных программ в области энергосбережения и повышения энергетической эффективности»;

Указ Президента Республики Саха (Якутия) от 08.10.2010 № 288 «О мерах по реализации энергосбережения и повышению энергетической эффективности в Республике Саха (Якутия)»;

Постановление Нерюнгринской районной администрации от 23.05.2025 № 964 «Об утверждении Порядка разработки, утверждения и реализации муниципальных программ муниципального района «Нерюнгринский район» Республики Саха (Якутия)».

Перечень и сведения о показателях муниципальной программы

В соответствии с требованиями Федерального закона от 23.11.2009 № 261-ФЗ «Об энергосбережении и о повышении энергетической эффективности и о внесении изменений в отдельные законодательные акты Российской Федерации» каждое бюджетное учреждение обязано обеспечить снижение в сопоставимых условиях объема потребленных им воды, природного газа, тепловой энергии, электрической энергии ежегодно не менее чем на 3 процента.

Основными факторами, определяющими ход процесса энергосбережения, являются изменения показате-

лей для их расчета (Приложение № 3) на протяжении всего срока реализации программы.

Показатели в рамках данной программы формируются на основании фактических и плановых данных предоставляемых органами местного самоуправления, организациями бюджетной сферы и ресурсоснабжающими предприятиями Нерюнгринского района.

Перечень показателей в области энергосбережения и повышения энергетической эффективности утвержден постановлением Правительства РФ от 11.02.2021 № 161 «Об утверждении требований к региональным и муниципальным программам в области энергосбережения и повышения энергетической эффективности и о признании утратившими силу некоторых актов Правительства Российской Федерации и отдельных положений некоторых актов Правительства Российской Федерации». Методика расчета целевых показателей утверждена приказом Министерства энергетики Российской Федерации от 30.06.2014 № 399 и приказом Министерства экономического развития Российской Федерации от 28.04.2021 № 231.

Динамика изменения показателей позволит проводить объективный анализ реализации программных мероприятий и достижения намеченных результатов.

За счет технического перевооружения и внедрения автоматизации технологических процессов произойдет рост производительности и улучшение условий труда и техники безопасности.

Программа должна содействовать превращению энергосбережения в решающий фактор улучшения условий жизни населения, решению экономических задач и удовлетворению спроса на энергетические ресурсы.

За счет энергосбережения удастся сократить потребление топливно-энергетических ресурсов, тем самым снизить нагрузку на бюджет, высвободить ресурсы и использовать их для повышения уровня жизни населения.

Информация по финансовому обеспечению муниципальной программы

Достижение целей Программы требует реализации комплекса взаимосвязанных по ресурсам, срокам и этапам мероприятий.

проведение организационных мер, принятие необходимых нормативно-правовых документов для проведения энергосберегающей политики;

проведение работ по оснащению приборами учета и регулирования потребления энергоресурсов и воды объектов бюджетной сферы, жилищного фонда организаций и предприятий;

внедрение Автономной системы технологического и коммерческого учета производства и потребления энергетических ресурсов и воды (ЕСТКУ);

проведение обязательных энергетических обследований, составление энергетических паспортов;

разработка программ энергосбережения на уровне отдельных предприятий и учреждений;

внедрение в действие энергосервисных договоров (контрактов);

разработка технико-экономических обоснований для наиболее энергоэффективных мероприятий.

реализация Программ энергосбережения на уровне отдельных предприятий и учреждений;

реализация энергоэффективных мероприятий в рамках реализации действующих энергосервисных договоров (контрактов);

реализация мероприятий по повышению энергетической эффективности зданий и сооружений;

реконструкция и модернизация энергогенерирующего

оборудования, систем тепло-, водоснабжения и канализации;

разработка и внедрение рыночных механизмов, обеспечивающих привлечение заемных средств, в том числе населения;

реализация мероприятий по повышению энергетической эффективности зданий и сооружений, по реконструкции и модернизации энергогенерирующего оборудования, систем тепло-, водоснабжения и канализации.

В результате выполнения комплекса разработанных мероприятий должен быть достигнут следующий результат:

снижение удельных расходов топливно-энергетических ресурсов при производстве и транспортировке энергетических ресурсов и воды;

снижение удельного потребления энергоресурсов и воды в жилищном фонде, бюджетных учреждениях, в жилищно-коммунальной инфраструктуре;

повышение КПД действующих энергетических установок;

снижение потерь энергоносителей и воды в инженерных сетях;

повышение энергетической эффективности зданий и сооружений;

ликвидация перерасхода энергетических ресурсов при

производстве тепловой энергии;

повышение надежности систем жизнеобеспечения и снижения аварийности систем тепло-, водоснабжения.

Для этого необходимо наличие достоверной информации об объеме производства и потребления энергетических ресурсов и воды, потерь в сетях, проведение работ по энергетическому обследованию объектов коммунальной инфраструктуры, жилищного фонда и бюджетной сферы с целью определения потенциала энергосбережения на этих объектах.

Программой предусмотрены финансовые средства, в том числе с разбивкой по годам:

Всего по программе	36 580,3 тыс. рублей
2026 год	6 801,5 тыс. рублей
2027 год	7 175,6 тыс. рублей
2028 год	7 534,4 тыс. рублей
2029 год	7 534,4 тыс. рублей
2030 год	7 534,4 тыс. рублей

Прогнозная оценка необходимых ресурсов на реализацию Программы по направлениям представлена в Приложении №2.

Приложение № 1

к муниципальной программе «Энергоресурсосбережение и повышение энергетической эффективности муниципального района «Нерюнгринский район» Республики Саха (Якутия) на 2026-2030 годы»

Паспорт муниципальной программы «Энергоресурсосбережение и повышение энергетической эффективности муниципального района «Нерюнгринский район» Республики Саха (Якутия) на 2026-2030 годы»

Куратор муниципальной программы	Заместитель главы района по вопросам жилищно-коммунального хозяйства, гражданской обороны и чрезвычайных ситуаций
Ответственный исполнитель муниципальной программы	Отдел ЖКХиЭ Нерюнгринской районной администрации: начальник отдела, главный специалист отдела
Срок реализации муниципальной программы	с 2026-2030 гг. в один этап.
Цель муниципальной программы	Цель № 1. Перевод учреждений бюджетной сферы (образования, культуры), ресурсоснабжающих предприятий, объектов жилищно-коммунального хозяйства района на энергосберегающий путь развития при снижении расходов местного и иных бюджетов. Цель № 2. Вовлечение всех групп потребителей в энергосбережение. Цель № 3. Управление бесхозяйными объектами недвижимого имущества, используемыми для передачи энергетических ресурсов
Направления (подпрограммы) муниципальной программы	Направление 1. Энергосбережение и повышение энергетической эффективности в бюджетной сфере Направление 2. Управление бесхозяйными объектами недвижимого имущества, используемыми для передачи энергетических ресурсов
Объемы финансового обеспечения за весь период реализации	

Связь с национальными целями развития Российской Федерации/ государственной программой Российской Федерации / государственной программой Республики Саха (Якутия)	Региональная программа Республики Саха (Якутия) «Энергосбережение и повышение энергетической эффективности на 2022-2027 годы и на период до 2030 года»					
	Источник финансирования	Объем финансового обеспечения по годам реализации, в тыс. руб.				
		ФБ	РБ	МБ	ВБИ	Всего
	2026	-	-	6 801,5	-	6 801,5
	2027	-	-	7 175,6	-	7 175,6
	2028	-	-	7 534,4	-	7 534,4
	2029	-	-	7 534,4	-	7 534,4
2030	-	-	7 534,4	-	7 534,4	
ИТОГО ПО МП:					36 580,3	
Комплекс процессных мероприятий №1 «Энергосбережение в бюджетной сфере»						
Ответственный исполнитель	Руководитель МКУ «Управление образования Нерюнгринского района» Руководитель МКУ «Управление культуры и искусства Нерюнгринского района»					
Перечень мероприятий комплекса процессных мероприятий	Подготовка кадров в области энергосбережения; Регулирование и контроль использования энергетических ресурсов на объектах учреждений бюджетной сферы; Повышение энергетической эффективности зданий, строений, сооружений; Проведение комплекса организационно-аналитических мероприятий по оценке потенциала энергосбережения: энергоаудит.					
Комплекс процессных мероприятий №2 «Управление бесхозными объектами недвижимого имущества, используемыми для передачи энергетических ресурсов»						
Ответственный исполнитель	Заместитель главы района по вопросам жилищно-коммунального хозяйства, гражданской обороны и чрезвычайных ситуаций; Заместитель главы района по имущественному комплексу					
Перечень мероприятий комплекса процессных мероприятий Энергосбережение и повышение энергетической эффективности в бюджетной сфере	Выявление и учет бесхозных объектов недвижимого имущества, используемых для передачи энергетических ресурсов; Регистрация и передача на обслуживание бесхозных объектов недвижимого имущества, используемых для передачи энергетических ресурсов.					

Приложение № 2
к муниципальной программе «Энергоресурсосбережение и повышение энергетической эффективности муниципального района «Нерюнгринский район» Республики Саха (Якутия) на 2026-2030 годы»

**Финансовое обеспечение муниципальной программы, реализация муниципальных проектов
«Энергоресурсосбережение и повышение энергетической эффективности муниципального района
«Нерюнгринский район» Республики Саха (Якутия) на 2026-2030 годы»**

Наименование муниципальной программы, структурного элемента / источник финансового обеспечения	Объем финансового обеспечения по годам реализации, тыс. рублей					
	2026	2027	2028	2029	2030	Всего
1	2	3	4	5	6	7
Муниципальная программа «Энергоресурсосбережение и повышение энергетической эффективности муниципального района «Нерюнгринский район» Республики Саха (Якутия) на 2026-2030 годы» (всего), в том числе:	6 801,5	7 175,6	7 534,4	7 534,4	7 534,4	36 580,3
Федеральный бюджет	0,0	0,0	0,0	0,0	0,0	0,0
Региональный бюджет	0,0	0,0	0,0	0,0	0,0	0,0
Местный бюджет	6 801,5	7 175,6	7 534,4	7 534,4	7 534,4	36 580,3
Внебюджетные источники	0,0	0,0	0,0	0,0	0,0	0,0
Переданные полномочия от поселений	0,0	0,0	0,0	0,0	0,0	0,0
Комплекс процессных мероприятий № 1 «Энергосбережение в бюджетной сфере»	6 801,5	7 175,6	7 534,4	7 534,4	7 534,4	36 580,3

Структурный элемент № 1 «Подготовка кадров в области энергосбережения» (всего), в том числе:	0,0	0,0	0,0	0,0	0,0	0,0
Федеральный бюджет	0,0	0,0	0,0	0,0	0,0	0,0
Региональный бюджет	0,0	0,0	0,0	0,0	0,0	0,0
Местный бюджет	0,0	0,0	0,0	0,0	0,0	0,0
Внебюджетные источники	0,0	0,0	0,0	0,0	0,0	0,0
Структурный элемент № 2 «Регулирование и контроль использования энергетических ресурсов на объектах учреждений бюджетной сферы» (всего), в том числе:	1 148,8	1 212,0	1 272,7	1 272,7	1 272,7	6 178,9
Федеральный бюджет	0,0	0,0	0,0	0,0	0,0	0,0
Региональный бюджет	0,0	0,0	0,0	0,0	0,0	0,0
Местный бюджет	1 148,8	1 212,0	1 272,7	1 272,7	1 272,7	6 178,9
Внебюджетные источники	0,0	0,0	0,0	0,0	0,0	0,0
Структурный элемент № 3 «Повышение энергетической эффективности зданий, строений, сооружений» (всего), в том числе:	5 652,7	5 963,6	6 261,7	6 261,7	6 261,7	30 401,4
Федеральный бюджет	0,0	0,0	0,0	0,0	0,0	0,0
Региональный бюджет	0,0	0,0	0,0	0,0	0,0	0,0
Местный бюджет	5 652,7	5 963,6	6 261,7	6 261,7	6 261,7	30 401,4
Внебюджетные источники	0,0	0,0	0,0	0,0	0,0	0,0
Структурный элемент № 4 «Проведение комплексно-аналитических мероприятий по оценке потенциала энергосбережения: энергоаудит» (всего), в том числе:	0,0	0,0	0,0	0,0	0,0	0,0
Федеральный бюджет	0,0	0,0	0,0	0,0	0,0	0,0
Региональный бюджет	0,0	0,0	0,0	0,0	0,0	0,0
Местный бюджет	0,0	0,0	0,0	0,0	0,0	0,0
Внебюджетные источники	0,0	0,0	0,0	0,0	0,0	0,0
Комплекс процессных мероприятий № 2 «Управление бесхозными объектами недвижимого имущества, используемыми для передачи энергетических ресурсов»	0,0	0,0	0,0	0,0	0,0	0,0
Структурный элемент № 1 «Выявление и учет бесхозных объектов недвижимого имущества, используемых для передачи энергетических ресурсов» (всего), в том числе:	0,0	0,0	0,0	0,0	0,0	0,0
Федеральный бюджет	0,0	0,0	0,0	0,0	0,0	0,0
Региональный бюджет	0,0	0,0	0,0	0,0	0,0	0,0
Местный бюджет	0,0	0,0	0,0	0,0	0,0	0,0
Внебюджетные источники	0,0	0,0	0,0	0,0	0,0	0,0
Структурный элемент № 2 «Регистрация и передача на обслуживание бесхозных объектов недвижимого имущества, используемых для передачи энергетических ресурсов» (всего), в том числе:	0,0	0,0	0,0	0,0	0,0	0,0
Федеральный бюджет	0,0	0,0	0,0	0,0	0,0	0,0
Региональный бюджет	0,0	0,0	0,0	0,0	0,0	0,0
Местный бюджет	0,0	0,0	0,0	0,0	0,0	0,0
Внебюджетные источники	0,0	0,0	0,0	0,0	0,0	0,0

Таблица № 2

Распределение планируемых объемов финансирования муниципальной программы по кодам классификации операций сектора государственного управления (КОСГУ)

тыс.руб.

№ п/п	Код и наименование КОСГУ, включая доп. код КОСГУ	отчетный 2024 год (факт)	текущий 2025 год (оценка)	Плановый период					Расчет - обоснование
				2026 год	2027 год	2028 год	2029 год	2030 год	
1.	Муниципальная программа «Энергоресурсосбережение и повышение энергетической эффективности муниципального района «Нерюнгринский район» Республики Саха (Якутия) на 2026-2030 годы»								
2.	241 0000 2105 Сумма средств местного бюджета, всего:	5 150,5	8 297,5	6 801,5	7 175,6	7 534,4	7 534,4	7 534,4	
3.	Сумма средств госбюджета РС(Я), всего:	0	0	0	0	0	0	0	
4.	Сумма средств внебюджетных источников, всего:	0	0	0	0	0	0	0	
5.	Итого по программе «Энергоресурсосбережение и повышение энергетической эффективности муниципального района «Нерюнгринский район» Республики Саха (Якутия)»:	5 150,5	8 297,5	6 801,5	7 175,6	7 534,4	7 534,4	7 534,4	
6.	Комплекс процессных мероприятий № 1 «Энергосбережение в бюджетной сфере»								
6.1.	Структурный элемент № 1 «Подготовка кадров в области энергосбережения» (всего), в том числе:	0	0	0	0	0	0	0	
6.1.1.	Сумма средств местного бюджета, всего:	0	0	0	0	0	0	0	
6.1.2.	Сумма средств госбюджета РС(Я), всего:	0	0	0	0	0	0	0	
6.1.3.	Сумма средств внебюджетных источников, всего:	0	0	0	0	0	0	0	
6.2.	Структурный элемент № 2 «Регулирование и контроль использования энергетических ресурсов на объектах учреждений бюджетной сферы» (всего), в том числе:	0	318,5	1 148,8	1 212,0	1 272,7	1 272,7	1 272,7	
6.2.1.	241 0000 2105 Сумма средств местного бюджета, всего:	0	318,5	1 148,8	1 212,0	1 272,7	1 272,7	1 272,7	
6.2.2.	Сумма средств госбюджета РС(Я), всего:	0	0	0	0	0	0	0	
6.2.3.	Сумма средств внебюджетных источников, всего:	0	0	0	0	0	0	0	
6.3.	Структурный элемент № 3 «Повышение энергетической эффективности зданий, строений, сооружений» (всего), в том числе:	5 150,5	7 979,0	5 652,7	5 963,6	6 261,7	6 261,7	6 261,7	
6.3.1.	241 0000 2105 Сумма средств местного бюджета, всего:	5 150,5	7 979,0	5 652,7	5 963,6	6 261,7	6 261,7	6 261,7	
6.3.2.	Сумма средств госбюджета РС(Я), всего:	0	0	0	0	0	0	0	
6.3.3.	Сумма средств внебюджетных источников, всего:	0	0	0	0	0	0	0	
6.4.	Структурный элемент № 4 «Проведение комплекса организационно-аналитических мероприятий по оценке потенциала энергосбережения: энергоаудит» (всего), в том числе:	0	0	0	0	0	0	0	
6.4.1.	Сумма средств местного бюджета, всего:	0	0	0	0	0	0	0	
6.4.2.	Сумма средств госбюджета РС(Я), всего:	0	0	0	0	0	0	0	
6.4.3.	Сумма средств внебюджетных источников, всего:	0	0	0	0	0	0	0	
7.	Комплекс процессных мероприятий № 2 «Управление бесхозными объектами недвижимого имущества, используемыми для передачи энергетических ресурсов»								

7.1.	Структурный элемент № 1 «Выявление и учет бесхозных объектов недвижимого имущества, используемых для передачи энергетических ресурсов » (всего), в том числе:	0	0	0	0	0	0	0	
7.1.1.	Сумма средств местного бюджета, всего:	0	0	0	0	0	0	0	
7.1.2.	Сумма средств госбюджета РС(Я), всего:	0	0	0	0	0	0	0	
7.1.3.	Сумма средств внебюджетных источников, всего:	0	0	0	0	0	0	0	
7.2.	Структурный элемент № 2 «Регистрация и передача на обслуживание бесхозных объектов недвижимого имущества, используемых для передачи энергетических ресурсов » (всего), в том числе:	0	0	0	0	0	0	0	
7.2.1.	Сумма средств местного бюджета, всего:	0	0	0	0	0	0	0	
7.2.2.	Сумма средств госбюджета РС(Я), всего:	0	0	0	0	0	0	0	
7.2.3.	Сумма средств внебюджетных источников, всего:	0	0	0	0	0	0	0	

Заместитель главы района по курируемому направлению _____ / _____ /

Ответственный за согласование от МУ «Централизованная бухгалтерия» _____ / _____ /

Ответственный за согласование от Управления финансов
Нерюнградской районной администрации _____ / _____ /

Приложение № 3
к муниципальной программе «Энергоресурсосбережение и повышение энергетической эффективности муниципального района «Нерюнгринский район» Республики Саха (Якутия) на 2026-2030 годы»

Показатели муниципальной программы «Энергоресурсосбережение и повышение энергетической эффективности муниципального района «Нерюнгринский район» Республики Саха (Якутия) на 2026-2030 годы»

№ п/п	Наименование показателя	Уровень показателя	Признак возрастания/убывания	Ед. изм.	Базовое значение		Значение показателя по годам					Документ	Ответственный за достижение показателя	Связь с показателями национальных целей
					значение	год	2026	2027	2028	2029	2030			
1	2	3	4	5	6	7	9	10	11	12	13	14	15	16
Цель муниципальной программы: 1. Перевод учреждений бюджетной сферы (образования, культуры), ресурсоснабжающих предприятий, объектов жилищно-коммунального хозяйства района на энергосберегающий путь развития при снижении расходов местного и иных бюджетов.														
Комплексе процессных мероприятий № 1 «Энергоресурсосбережение в бюджетной сфере»														
1	Объем потребления электрической энергии в ОМСУ и муниципальных бюджетных учреждениях МР	КПМ	убывания	кВт*ч	7 925 916,0	2025	7 925 916,0	7 925 916,0	7 925 916,0	7 925 916,0	7 925 916,0	-	БУ НР	-
2	Площадь размещения ОМСУ и муниципальных бюджетных учреждений МР	КПМ		кв.м.	318 565,4	2025	318 565,4	318 565,4	318 565,4	318 565,4	318 565,4	-	БУ НР	-
3	Объем потребления тепловой энергии в ОМСУ и муниципальных бюджетных учреждениях МР	КПМ	убывания	Гкал	59 720,0	2025	59 720,0	59 720,0	59 720,0	59 720,0	59 720,0	-	БУ НР	-
4	Объем потребления холодной воды в ОМСУ и муниципальных бюджетных учреждениях МР	КПМ	убывания	куб.м.	97 510,0	2025	97 510,0	97 510,0	97 510,0	97 510,0	97 510,0	-	БУ НР	-
5	Количество работников ОМСУ и муниципальных бюджетных учреждений МР	КПМ		чел.	2 747,0	2025	2 747,0	2 747,0	2 747,0	2 747,0	2 747,0	-	БУ НР	-
6	Объем потребления горячей воды в ОМСУ и муниципальных бюджетных учреждениях МР	КПМ	убывания	куб.м.	19 110,0	2025	19 110,0	19 110,0	19 110,0	19 110,0	19 110,0	-	БУ НР	-

7	Объем бюджетных ассигнований, предусмотренный в бюджете МР на реализацию муниципальной программы в области энергосбережения и повышения энергетической эффективности в отчетном году	КПМ	возрастания.	тыс.руб.	8 297,5	2025	6 801,5	7 175,6	7 534,4	7 534,4	-	7 534,4	-	БУ НР	-
8	Планируемая экономия энергетических ресурсов и воды в стоимостном выражении в результате реализации энергосервисных договоров (контрактов), заключенных ОМСУ и БУ	КПМ	.	тыс.руб.	-	2025	-	-	-	-	-	-	-	-	-
Цель муниципальной программы: 2. Вовлечение всех групп потребителей в энергосбережение															
Комплексе процессных мероприятий № 1 «Энергосбережение в бюджетной сфере»															
9	ТЭР - потребление МР топливно-энергетических ресурсов	КПМ	возрастания	тыс. т.у.т.	170 000,0	2025	170 000,0	170 000,0	170 000,0	170 000,0	-	170 000,0	-	Потребители НР	-
10	ЭР - расходы МР на приобретение энергетических ресурсов	КПМ	возрастание	млрд. руб.	0,4	2025	0,4	0,4	0,4	0,5	-	0,5	-	ОМСУ	-
11	Объем потребления (использования) на территории МР электрической энергии, расчеты за которую осуществляются с использованием приборов учета	КПМ	убывания	тыс. кВт*ч	268 146,0	2025	268 146,0	268 146,0	268 146,0	268 146,0	-	268 146,0	-	ОМСУ. Потребители НР	-
12	Общий объем потребления (использования) на территории МР электрической энергии	КПМ	убывания	тыс. кВт*ч	268 146,0	2025	268 146,0	268 146,0	268 146,0	268 146,0	-	268 146,0	-	ОМСУ. Потребители НР	-
13	Объем потребления (использования) на территории МР тепловой энергии, расчеты за которую осуществляются с использованием приборов учета	КПМ	убывания	Гкал	1 096 790,0	2025	1 096 790,0	1 096 790,0	1 096 790,0	1 096 790,0	-	1 096 790,0	-	ОМСУ. Потребители НР	-
14	Общий объем потребления (использования) на территории МР тепловой энергии	КПМ	убывания	Гкал	1 096 790,0	2025	1 096 790,0	1 096 790,0	1 096 790,0	1 096 790,0	-	1 096 790,0	-	ОМСУ. Потребители НР	-

15	Объем потребления (использования) на территории МР холодной воды, расчеты за которую осуществляются с использованием приборов учета	КПМ	убывания	тыс. куб.м.	5 058,0	2025	5 058,0	5 058,0	5 058,0	5 058,0	5 058,0	5 058,0	ОМСУ. Потребители НР	-
16	Общий объем потребления (использования) на территории МР холодной воды	КПМ	убывания	тыс. куб.м.	5 058,0	2025	5 058,0	5 058,0	5 058,0	5 058,0	5 058,0	5 058,0	ОМСУ. Потребители НР	-
17	Объем потребления (использования) на территории МР горячей воды, расчеты за которую осуществляются с использованием приборов учета	КПМ	убывания	тыс. куб.м.	677,0	2025	677,0	677,0	677,0	677,0	677,0	677,0	ОМСУ. Потребители НР	-
18	Общий объем потребления (использования) на территории МР горячей воды	КПМ	убывания	тыс. куб.м.	677,0	2025	677,0	677,0	677,0	677,0	677,0	677,0	ОМСУ. Потребители НР	-
19	Объем производства энергетических ресурсов с использованием возобновляемых источников энергии и (или) вторичных энергетических ресурсов на территории МР	КПМ	-	т.ут.	-	-	-	-	-	-	-	-	-	-
20	Общий объем энергетических ресурсов, произведенных на территории МР	КПМ	-	т.ут.	-	-	-	-	-	-	-	-	-	-
21	Объем потребления (использования) тепловой энергии в многоквартирных домах, расположенных на территории МР	КПМ	убывания	Гкал	572 769,0	2025	572 769,0	572 769,0	572 769,0	572 769,0	572 769,0	572 769,0	УКиГ-СЖ, ОМСУ поселений НР	-
22	Площадь многоквартирных домов на территории МР	КПМ	.	кв.м.	1 635 509,0	2025	1 635 509,0	1 635 509,0	1 635 509,0	1 635 509,0	1 635 509,0	1 635 509,0	ОМСУ поселений НР	-
23	Объем потребления (использования) холодной воды в многоквартирных домах, расположенных на территории муниципального образования	КПМ	убывания.	куб.м.	3 067 930,0	2025	3 067 930,0	3 067 930,0	3 067 930,0	3 067 930,0	3 067 930,0	3 067 930,0	УКиГ-СЖ, ОМСУ поселений НР	-

Комплексе процессных мероприятий № 2 «Управление бесхозяйными объектами недвижимого имущества, используемыми для передачи энергетических ресурсов»										
54	Количество выявленных на территории МР бесхозяйных объектов недвижимого имущества, используемых для передачи энергетических ресурсов	КПМ	убытия	ед.	0	0	0	0	0	0

Приложение № 4

к муниципальной программе «Энергоресурсосбережение и повышение энергетической эффективности муниципального района «Нерюнгринский район» Республики Саха (Якутия) на 2026-2030 годы»

План реализации комплекса процессных мероприятий в текущем году

Структурный элемент, мероприятие (результат)/контрольная точка	Дата наступления контрольной точки	Ответственный исполнитель/соисполнитель (должность)	Вид подтверждающего документа
1	2	3	4
Структурный элемент «Регулирование и контроль использования энергетических ресурсов на объектах учреждений бюджетной сферы»			
Мероприятие (результат) № 1. Внедрение энергоэффективного оборудования внутреннего и наружного освещения	X		
Контрольная точка 1.1. Разработка технической документации	31.03.2026	Руководитель МКУ «Управление образования Нерюнгринского района» Руководитель МКУ «Управление культуры и искусства Нерюнгринского района»	Утвержденная техническая документация
Контрольная точка 1.2. Проведение закупочных процедур по 44-ФЗ	30.04.2026	Руководитель МКУ «Управление образования Нерюнгринского района» Руководитель МКУ «Управление культуры и искусства Нерюнгринского района»	Протоколы закупочных процедур
Контрольная точка 1.3. Заключение договора на установку оборудования	31.05.2026	Руководитель МКУ «Управление образования Нерюнгринского района» Руководитель МКУ «Управление культуры и искусства Нерюнгринского района»	Договор на установку оборудования
Контрольная точка 1.4. Приемка выполненных работ	31.10.2026	Руководитель МКУ «Управление образования Нерюнгринского района» Руководитель МКУ «Управление культуры и искусства Нерюнгринского района»	Акт выполненных работ
Структурный элемент «Повышение энергетической эффективности зданий, сооружений»			
Мероприятие (результат) № 2. Модернизация, ремонт внутридомовых и магистральных сетей отопления, ГВС, ХВС, электроснабжения	X		

Контрольная точка 2.1. Разработка технической документации	31.03.2026	Руководитель МКУ «Управление образования Нерюнгринского района» Руководитель МКУ «Управление культуры и искусства Нерюнгринского района»	Утвержденная техническая документация
Контрольная точка 2.2. Проведение закупочных процедур по 44-ФЗ	30.04.2026	Руководитель МКУ «Управление образования Нерюнгринского района» Руководитель МКУ «Управление культуры и искусства Нерюнгринского района»	Протоколы закупочных процедур
Контрольная точка 2.3. Заключение договора на выполненные работы	31.07.2026	Руководитель МКУ «Управление образования Нерюнгринского района» Руководитель МКУ «Управление культуры и искусства Нерюнгринского района»	Договор на выполненные работы
Контрольная точка 2.4. Приемка выполненных работ	30.09.2026	Руководитель МКУ «Управление образования Нерюнгринского района» Руководитель МКУ «Управление культуры и искусства Нерюнгринского района»	Акт выполненных работ
Мероприятие (результат) № 3. Утепление фасадов, входных дверей, окон, полов	X		
Контрольная точка 3.1. Разработка технической документации	31.03.2026	Руководитель МКУ «Управление образования Нерюнгринского района» Руководитель МКУ «Управление культуры и искусства Нерюнгринского района»	Утвержденная техническая документация
Контрольная точка 3.2. Проведение закупочных процедур по 44-ФЗ	30.04.2026	Руководитель МКУ «Управление образования Нерюнгринского района» Руководитель МКУ «Управление культуры и искусства Нерюнгринского района»	Протоколы закупочных процедур
Контрольная точка 3.3. Заключение договора на выполненные работы	31.07.2026	Руководитель МКУ «Управление образования Нерюнгринского района» Сака О.Б. Руководитель МКУ «Управление культуры и искусства Нерюнгринского района»	Договор на выполненные работы
Контрольная точка 3.4. Приемка выполненных работ	30.09.2026	Руководитель МКУ «Управление образования Нерюнгринского района» Руководитель МКУ «Управление культуры и искусства Нерюнгринского района»	Акт выполненных работ

Приложение № 5
к муниципальной программе «Энергосбережение и повышение энергетической эффективности муниципального района «Нерюнгринский район» Республики Саха (Якутия) на 2026-2030 годы»

Перечень объектов, требующих расходов на текущий ремонт, финансируемых в рамках муниципальной программы

№	Наименование объекта	Плановый период	Всего	в т.ч. по источникам финансирования (тыс.руб.)			
				ФБ	Б РС(Я)	МБ	ВБИ
1	2	3	5	6	7	8	9
1	БЮДЖЕТНЫЕ УЧРЕЖДЕНИЯ МР «НЕРЮНГРИНСКИЙ РАЙОН» РС (Я)						
1.1.	Повышение энергетической эффективности зданий, строений, сооружений		30 401,4	0,0	0,0	30 401,4	0,0
	МДОУ «Полянка»	2026	2 955,7	0	0	2 955,7	0
	МДОУ «Солнышко» п. Чульман	2026	2 097,6	0	0	2 097,6	0
	МБОУ С(К)-НШ-ДС №3	2026	599,4	0	0	599,4	0
		2027	5 963,6	0	0	5 963,6	0
		2028	6 261,7	0	0	6 261,7	0
		2029	6 261,7	0	0	6 261,7	0
		2030	6 261,7	0	0	6 261,7	0
1.2.	Регулирование и контроль использования энергетических ресурсов на объектах бюджетной сферы		6 179,0	0,0	0,0	6 179,0	0,0
	МБУ «Муниципальный архив НР»	2026	652,6	0	0	652,6	0
	МБОУ С(К)-НШ-ДС №3	2026	496,3	0	0	496,3	0
		2027	1 212,0	0	0	1 212,0	0
		2028	1 272,7	0	0	1 272,7	0
		2029	1 272,7	0	0	1 272,7	0
		2030	1 272,7	0	0	1 272,7	0
ИТОГО ПО ПРОГРАММЕ:			36 580,3	0,0	0,0	36 580,3	0,00

ПОСТАНОВЛЕНИЕ

Нерюнгринской районной администрации от 26.09.2025 №1877

О проведении открытого аукциона на право заключения договора аренды земельного участка, находящегося в муниципальной собственности муниципального района «Нерюнгринский район»

В соответствии со ст. 39.11 и ст. 39.12 Земельного кодекса Российской Федерации, Федеральным законом от 25.10.2001 № 137-ФЗ «О введении в действие Земельного кодекса Российской Федерации», Уставом муниципального района «Нерюнгринский район» Республики Саха (Якутия), Решением сессии Нерюнгринского районного совета депутатов от 19.09.2017 № 4-40 «Об утверждении Общего порядка управления муниципальной собственностью муниципального образования «Нерюнгринский район», на основании заявления председателя кооператива автостоянки автомобилей индивидуальных владельцев «Изумруд» Шемелина А.Е. от 16.09.2025 (вх. от 16.09.2025 № 23/349), Нерюнгринская районная администрация

ПОСТАНОВЛЯЕТ:

1. Провести открытый аукцион на право заключения договора аренды земельного участка, находящегося в муниципальной собственности муниципального района «Нерюнгринский район» (запись регистрации от 11.09.2014 № 14-14-09/009/2014-958), из земель населенных пунктов, с кадастровым номером 1 4:19:102017:91, общей площадью 5 008 кв.м, расположенного по адресу (местоположение): Республика Саха (Якутия), г. Нерюнгри, перекресток пр.Мира

- ул. Ю.Якутская, временная платная автостоянка для легковых автомобилей. Цель использования - для эксплуатации временной платной автостоянки. Разрешенное использование – земельные участки, предназначенные для размещения гаражей и автостоянок.

1.1. Установить начальную цену предмета аукциона на право заключения договора аренды земельного участка в размере полтора процента (1,5%) от кадастровой стоимости данного земельного участка на дату проведения аукциона.

1.2. Организовать работу по проведению открытого аукциона, опубликовать информационное сообщение в Бюллетене органов местного самоуправления Нерюнгринского района и в сети Интернет на официальном сайте муниципального образования «Нерюнгринский район» www.neruad-min.ru и на сайте <http://www.torgi.gov.ru>.

2. Настоящее постановление вступает в силу с момента его подписания.

3. Контроль исполнения настоящего постановления возложить на заместителя главы Нерюнгринской районной администрации по имущественному комплексу.

И.о главы района

М.А. Громач

ПОСТАНОВЛЕНИЕ**Нерюнгринской районной администрации от 29.09.2025 №1889****О внесении изменений в муниципальную программу «Развитие архивного дела в муниципальном образовании «Нерюнгринский район» на 2021-2027 годы», утвержденную постановлением Нерюнгринской районной администрации от 08.07.2020 № 945**

В соответствии с Бюджетным кодексом Российской Федерации, Федеральным законом от 06.10.2003 № 131-ФЗ «Об общих принципах организации местного самоуправления в Российской Федерации», постановлением Нерюнгринской районной администрации от 31.05.2021 № 912 «О внесении изменений в постановление Нерюнгринской районной администрации от 26.03.2018 № 451 «Об утверждении Порядка разработки и реализации муниципальных программ муниципального района Нерюнгринский район» Республики Саха (Якутия)», постановлением Нерюнгринской районной администрации от 04.07.2023 № 1366 «Об утверждении перечня муниципальных программ муниципального образования «Нерюнгринский район» на 2021 – 2026 годы», постановлением Нерюнгринской районной администрации от 15.07.2025 № 1374 «О распределении

средств бюджета Нерюнгринского района на повышение фонда оплаты труда работников бюджетной сферы в 2025 году», Уставом муниципального района «Нерюнгринский район» Республики Саха (Якутия), Нерюнгринская районная администрация,

ПОСТАНОВЛЯЕТ:

1. Внести в муниципальную программу «Развитие архивного дела в муниципальном образовании «Нерюнгринский район» на 2021-2027 годы», утвержденную постановлением Нерюнгринской районной администрации от 08.07.2020 № 945 (далее – Программа) следующие изменения:

1.1. Пункт 11 паспорта программы «Предельный объем финансового обеспечения на реализацию программы с разбивкой по годам и источникам финансирования» изложить в следующей редакции:

11	Предельный объем финансового обеспечения на реализацию программы с разбивкой по годам и источникам финансирования	Источник финансирования	Базовый вариант				Итого базовый вариант
			ФБ	РБ	МБ	ВБИ	
		2021 год	0,00	2 512,9	7 545,1	835,7	10 893,7
		2022 год	0,00	2 746,0	9 118,0	873,0	12 737,0
		2023 год	0,00	3 672,9	9 404,0	973,5	14 050,4
		2024 год	0,00	3 563,0	10 535,5	966,2	15 064,7
		2025 год	0,00	3 167,1	11 526,1	718,6	15 411,8
		2026 год	0,00	3 149,3	10 466,1	650,0	14 265,4
		2027 год	0,00	3 149,3	10 515,6	650,0	14 314,9
		Итого:	0,00	21 960,5	69 110,4	5 667,0	9 6737,9
		Источник финансирования	Интенсивный вариант				Итого интенсивный вариант
			ФБ	РБ	МБ	ВБИ	
		2021 год	0,00	2 565,8	7 545,1	835,7	10 946,6
		2022 год	0,00	2 790,5	9 492,2	873,0	13 155,7
		2023 год	0,00	3 690,0	9 433,8	973,5	14 097,3
		2024 год	0,00	3 563,0	10 535,5	966,2	15 064,7
		2025 год	0,00	3 167,1	11 526,1	718,6	15 411,8
		2026 год	0,00	3 149,3	10 466,1	650,0	14 265,4
		2027 год	0,00	3 149,3	10 515,6	650,0	14 314,9
		Итого:	0,00	22 075,0	69 514,4	5 667,0	97 256,4

1.2. Таблицу № 7 «Оценка реализации Программы» раздела 5 «Перечень и сведения о целевых показателях (индикаторах) муниципальной программы с расшифровкой плановых значений по годам её реализации» Программы изложить в следующей редакции:

Оценка реализации программы

Таблица № 7

Наименование подпрограммы (мероприятия)	Наименование целевого индикатора	Ед. изм.	Плановые показатели программы							Результаты реализации программы
			2021	2022	2023	2024	2025	2026	2027	
Подпрограмма «Развитие и модернизация архивной отрасли в муниципальном образовании «Нерюнгринский район» («Приобретение специализированного выставочного оборудования, компьютерной техники, специализированных материалов и оборудования для защиты документов»)	Кол-во принятых на гос. хранение документов	Ед. хранения	511	645	601	806	602	500	500	4165
	Кол-во принятых на гос. хранение документов	Ед. хранения	511	645	601	806	602	500	500	4165
Подпрограмма «Повышение доступности к архивной информации архивного фонда муниципального образования «Нерюнгринский район» (Обеспечение доступа к архивной информации Учреждения с помощью технических баз данных, формирование электронного фонда пользования на основе оцифрованных архивных документов)	Кол-во социально-правовых запросов, исполненных в установленные сроки	Шт.	4420	4200	4200	4000	4000	4000	4000	28820
	Кол-во документов, переведенных в электронную форму	лист	35000	35000	35000	35000	35000	35000	35000	245000

1.3. Таблицу № 9 «Ресурсное обеспечение Программы» раздела 6 «Информация по финансовому обеспечению муниципальной программы в разрезе источников финансирования, программных мероприятий, а также по годам реализации муниципальной программы» Программы изложить в следующей редакции:

Ресурсное обеспечение программы

Таблица № 9

Источник финансирования	Базовый вариант	Интенсивный вариант
ВСЕГО: (тыс.руб.)	96 737,9	97 256,4
Местный бюджет Нерюнгринского района		
- бюджетные ассигнования	69 110,4	69 514,4
Бюджет РС(Я)	21 960,5	22 075,0
Внебюджетные источники	5 667,0	5 667,0

2. Приложение № 1 «Система программных мероприятий муниципальной программы «Развитие архивного дела в муниципальном образовании «Нерюнгринский район» на 2021-2027 годы» к Программе утвердить в новой редакции согласно приложению к настоящему постановлению.

3. Настоящее постановление опубликовать в Бюллетене органов местного самоуправления Нерюнгринского района и разместить на официальном сайте муниципального района «Нерюнгринский район» в сети Интернет.

4. Настоящее постановление вступает в силу со дня официального опубликования в Бюллетене органов местного самоуправления Нерюнгринского района.

5. Контроль исполнения настоящего постановления возложить на заместителя главы Нерюнгринской районной администрации по социальным вопросам.

И.о. главы района

М.А. Громак

ИНФОРМАЦИОННЫЕ СООБЩЕНИЯ**ИЗВЕЩЕНИЕ О ПРОВЕДЕНИИ ЗАСЕДАНИЯ СОГЛАСИТЕЛЬНОЙ КОМИССИИ ПО ВОПРОСУ СОГЛАСОВАНИЯ МЕСТОПОЛОЖЕНИЯ ГРАНИЦ ЗЕМЕЛЬНЫХ УЧАСТКОВ ПРИ ВЫПОЛНЕНИИ КОМПЛЕКСНЫХ КАДАСТРОВЫХ РАБОТ**

В отношении объектов недвижимого имущества, расположенных на территории кадастрового квартала (территориях нескольких смежных кадастровых кварталов):

Республика Саха (Якутия), муниципальный район «Нерюнгринский район», в границах городского поселения «Город Нерюнгри», кадастрового квартала: 14:19:102029

(Иные сведения, позволяющие определить местоположение территории, на которой выполняются комплексные кадастровые работы)

в соответствии с государственным (муниципальным) контрактом от «01» июля 2022 г. № 1 выполнение гарантийных обязательств.

Уведомляем всех заинтересованных лиц о завершении подготовки проекта карты-плана территории, с которым можно ознакомиться по адресу работы согласительной комиссии:

Российская Федерация, Республика Саха (Якутия), Нерюнгринский район, г. Нерюнгри, проспект Дружбы Народов, 21, каб. 205а, тел. +7 (41147) 4-04-44.

(Адрес работы согласительной комиссии)

или на официальных сайтах в информационно-телекоммуникационной сети «Интернет»:

Комитет земельных и имущественных отношений Нерюнгринского района» (правопреемник – Нерюнгринская районная администрация)

(Наименование заказчика комплексных кадастровых работ)

<http://www.neruadmin.ru/deyatelnost/zemlya-i-imushchestvo/>

(Адрес сайта)

Муниципальный район «Нерюнгринский район»

(Наименование исполнительного органа государственной власти субъекта Российской Федерации, на территории которого проводятся комплексные кадастровые работы)

<http://www.neruadmin.ru/>

(Адрес сайта)

Нерюнгринский отдел Управления Федеральной службы государственной регистрации, кадастра и картографии по Республике Саха (Якутия) (Наименование органа кадастрового учета)

www.to14.rosreestr.ru

(Адрес сайта)

Заседание согласительной комиссии по вопросу согласования местоположения границ земельных участков, в отношении которых проводились комплексные кадастровые работы на территории кадастрового квартала: 14:19:102029 состоится по адресу: Республика Саха (Якутия), Нерюнгринский район, г. Нерюнгри, проспект Дружбы Народов, 21, «21» октября 2025 г. в 15 часов 00 минут.

Для участия в согласовании местоположения границ при себе необходимо иметь документ, удостоверяющий личность, а также документы, подтверждающие права на соответствующий земельный участок.

Обоснованные возражения относительно местоположения границ земельных участков, содержащегося в проекте карты-плана территории, можно представить в согласительную комиссию в письменной форме в период с «26» сентября 2025 г. по «20» октября 2025 г.

Возражения оформляются в соответствии с частью 15 статьи 42.10 Федерального закона от 24 июля 2007 г. № 221-ФЗ «О государственном кадастре недвижимости» и включают в себя сведения о лице, направившем данное возражение, в том числе фамилию, имя и (при наличии) отчество, а также адрес правообладателя и (или) адрес электронной почты правообладателя, реквизиты документа, удостоверяющего его личность, обоснование причин его несогласия с местоположением границы земельного участка, кадастровый номер земельного участка (при наличии) или обозначение образуемого земельного участка в соответствии с проектом карты-плана территории. К указанным возражениям должны быть приложены копии документов, подтверждающих право лица, направившего данное возражение, на такой земельный участок, или иные документы, устанавливающие или удостоверяющие права на такой земельный участок, а также документы, определяющие (определявшие) местоположение границ при образовании такого земельного участка (при наличии).

В случае отсутствия таких возражений местоположение границ земельных участков считается согласованным.

ИЗВЕЩЕНИЕ О ПРОВЕДЕНИИ ПУБЛИЧНЫХ СЛУШАНИЙ

На публичные слушания выносятся вопросы по утверждению проекта межевания территории, расположенной на территории Нерюнгринского городского кладбища, включая воинские захоронения.

Дата и время проведения публичных слушаний: 24 октября 2025 г. в 14 часов 30 минут.

Место проведения публичных слушаний определить: Республика Саха (Якутия), г. Нерюнгри, пр. Дружбы народов, д. 21, 5 этаж, депутатский зал

С материалами проекта межевания территории можно ознакомиться в отделе земельных отношений МКУ «КЗИО» по адресу: РС(Я), г. Нерюнгри, пр. Дружбы Народов, д.21, каб. 205А, и по ссылке: <https://disk.yandex.ru/d/0WmvrnTCVtvwBw>.

Консультирование специалистом по рассматриваемому вопросу проводится по адресу: Республика Саха (Якутия), г. Нерюнгри, пр. Дружбы народов, д. 21, каб.205А, тел. 8(41147) 4-06-76.

Участники публичных слушаний могут представить свои предложения в срок до 17-00 часов 23 октября 2025 г., при личном обращении по адресу Республика Саха (Якутия), г. Нерюнгри, пр. Дружбы народов, д. 21, каб.205А.

Заместитель председателя

О.В. Федорова

Подготовка материалов в печать, набор и верстка осуществлены отделом по связям с общественностью МУ "СОТО".

Бюллетень распространяется бесплатно.

Отпечатано в компьютерном центре ООО "Вид".

Объем 11,75 п.л.
Тираж 30 экз.
РС(Я), г. Нерюнгри,
ул. Новостроевская, 15.

Места распространения: Нерюнгринская районная администрация, районная библиотека и ее филиалы, читальный зал городской библиотеки. Электронная версия размещена на сайте www.neryuadmin.ru в разделе "Документы".